

2025



Le Book

Guide des formations
en **finance et assurance**
en Hauts-de-France

**Vous
former,
vous
inspirer,
avec l'ESBanque.**

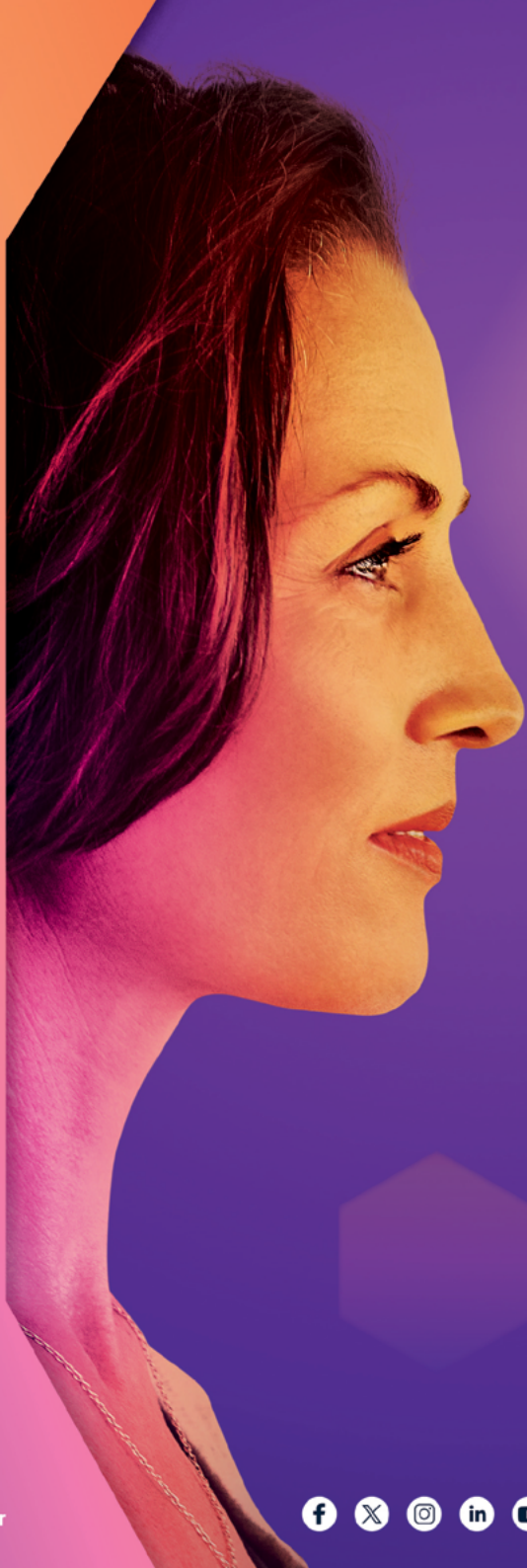
**Ensemble
la banque-assurance
a plus que jamais
de l'avenir.**



esbanque.fr

CONTACT

03 20 14 97 60
lille@esbanque.fr



Trouver sa licence	P. 08
Trouver son master	P. 09
Chiffres clés	P. 10

Établissements de formation en finance :

École Centrale de Lille	P. 11
EDHEC Business School	P. 13
EGC Business School	P. 21
ESBanque	P. 23
ESC Amiens	P. 30
IAE Lille (University School of Management)	P. 52
IAE Valenciennes (École Universitaire de Management)	P. 67
IÉSEG	P. 75
ISEA	P. 84
ISG	P. 89
IUT de Lens	P. 93
IUT du Littoral Côte d'Opale (ULCO)	P. 95
IUT de Valenciennes	P. 98
JUNIA (HEI, ISA, ISEN)	P. 100
La Salle	P. 102
SKEMA Business School	P. 105
Université d'Artois	P. 42, 93
Université Catholique de Lille	P. 45, 84
Université de Lille	P. 33, 37, 39
Université de Picardie Jules Verne (UPJV)	P. 113
Glossaire	P. 118

Avant-propos

> Par **Grégory Sanson**,
Président de Lille Place Financière

L'attractivité d'une région doit pouvoir s'appuyer sur une place financière régionale dynamique.

C'est pour cette raison que Lille Place Financière a placé au cœur de ses priorités la formation et l'accès à l'emploi des diplômés. En effet, une région, une place financière, se nourrit de talents.

Le Book, guide des formations en finance en Hauts-de-France, initiative unique en France et destinée aux étudiants en phase d'orientation, témoigne de la qualité, de la diversité, mais aussi du maillage du territoire en matière de formations à ces métiers : 22 écoles, universités, institutions, représentant 86 formations, y sont recensées, dont sont issus chaque année plus de 4 500 diplômés.

Les diplômés doivent venir nourrir le tissu économique régional, les établissements financiers, assurantiers, et les cabinets de conseils qui œuvrent sur le territoire au service du développement économique et de

l'emploi en Hauts-de-France. Aussi, en complémentarité de cette action de promotion des formations, Lille Place Financière organise chaque printemps "Adopte un Alternant", destiné à promouvoir l'alternance dans les métiers de la finance en Hauts de France, facteur de rétention des talents dans notre territoire.

Ce territoire, par sa richesse et son dynamisme, saura leur offrir des parcours professionnels passionnants dans les divers secteurs économiques qu'il recèle.



Grégory Sanson
Président de
Lille Place Financière

Comment utiliser ce guide ?

> Par **Noël Flageul**,
Conseiller scientifique Lille Place Financière

Après avoir rappelé quelques chiffres clés, nous proposons à partir d'un tableau récapitulatif un accès selon quatre critères d'accès : le niveau de formation (licence ou master), l'établissement de référence qui fait l'objet d'une courte présentation, le domaine concerné (notamment banque et assurance ; comptabilité, audit et contrôle de gestion ; finance d'entreprise ; finance de marché) et le lieu de formation. Sur la base des informations communiquées par les établissements, nous avons établi une fiche par formation proposée, qui en présente les caractéristiques principales et les spécificités. Un glossaire des principaux termes utilisés figure à la fin du document.

Ce guide des formations en finance et assurance en Hauts-de-France, dont c'est la cinquième édition, s'est efforcé de rassembler et d'actualiser l'offre disponible dans la région mais ne prétend pas être exhaustif et nécessitera encore d'être complété ou amendé. Il a pour seule ambition d'améliorer l'information et de faciliter les choix pour tous les acteurs, au premier rang desquels les étudiants, les entreprises et les établissements financiers. Une version numérique est directement accessible sur le site internet des Places Tertiaires : www.lesplacestertiaires.com/guide-formations-finance-hauts-de-France/



Noël Flageul
Conseiller Scientifique
Lille Place Financière



Antoine Leduc
Président
Les Places Tertiaires

Les Places Tertiaires

L'association Les Places Tertiaires vise à promouvoir l'ensemble des expertises du tertiaire supérieur au service du développement économique et de la création d'emplois en région Hauts-de-France.

En effet, ces activités sont primordiales pour l'attractivité du territoire (difficile d'imaginer une place attractive sans cabinets de conseils capables d'accompagner les entreprises dans leur transformation ou leur fournir des services en communication, marketing, RH, services juridiques ou financiers...)

Surtout, nous sommes convaincus que plus de services dans l'économie créent plus de valeur ajoutée pour les entreprises et donc plus d'emplois.

Pour cela, nous poursuivons trois objectifs :

- Fédérer les acteurs et animer les différentes filières du service aux entreprises.
- Promouvoir les prestataires régionaux auprès des décideurs et faciliter leurs mises en relations.
- Accompagner toutes les entreprises (prestataires et donneurs d'ordres) dans leur développement.

Lille Place Financière

Lille Place Financière est un club thématique des Places Tertiaires qui regroupe les acteurs du monde de la finance désireux de promouvoir les atouts d'un territoire fort d'un réseau de banques et d'assurances puissant et diversifié.

Les objectifs de Lille Place Financière :

- Être le Hub de l'information sur la Finance en Région Hauts-de-France : **fédérer**.
- Faire de Lille et la Région Hauts-de-France une terre d'accueil privilégiée en matière de services financiers aux entreprises : **développer**.
- Valoriser la contribution du secteur financier au financement de l'économie et au développement de l'entreprise auprès du grand public : **informer**.
- Favoriser la rencontre entre l'offre de services et les entreprises existantes ou à créer, promouvoir les outils : **intermédiaire**.
- Favoriser le rayonnement des Places Tertiaires et Lille Place Financière : **communiquer**.

Les partenaires financiers des Places Tertiaires :



ADOPTE un alternant

La cinquième édition de “Adopte un Alternant” s'est déroulée avec succès le 28 mai 2024, consolidant sa position d'événement clé pour la mise en relation des étudiants en finance avec les entreprises.

Organisée par Lille Place Financière depuis mars 2020, cette rencontre annuelle vise à faciliter l'intégration des étudiants, du niveau post-bac jusqu'au Master 2, dans le monde professionnel en leur offrant des opportunités d'alternance dès la rentrée de septembre.

En amont de l'événement, les entreprises ont la possibilité de présenter leurs offres d'emploi sur une plateforme dédiée, permettant aux étudiants de s'inscrire et de postuler aux différents contrats proposés. Un planning de job dating est préparé et communiqué à chaque étudiant, optimisant ainsi les chances de rencontres pertinentes. La manifestation a rassemblé 40 entreprises en 2024 et a proposé 281 rendez-vous de job dating. Les participants étaient principalement des étudiants des Hauts-de-France, spécialisés dans des secteurs tels que la finance, l'assurance, la gestion, la comptabilité et la data. Cette édition a marqué un record de participation, affirmant son importance et son efficacité. L'événement bénéficie du soutien financier de la Région Hauts-de-France, de la CCI Hauts-de-France, de la MEL, ainsi que de nos partenaires tels que l'ISG (Institut Supérieur de Gestion), l'École supérieure de la banque, et le groupe ADEO.

125
offres
d'alternance

460
étudiants
ont visité la plateforme



+ de
280 rdv
de job dating

40
entreprises
présentes

TROUVER SA LICENCE

DOMAINE DE LA FORMATION

	BANQUE ET ASSURANCE	COMPTABILITÉ, CONTRÔLE, AUDIT	FINANCE DE MARCHÉ	FINANCE D'ENTREPRISE	FORMATION GÉNÉRALISTE EN FINANCE	AUTRE FORMATION EN GESTION
EDHEC BUSINESS SCHOOL						PAGE 14
EGC BUSINESS SCHOOL						PAGE 22
ESBANQUE	PAGES 24, 25					
ESC AMIENS					PAGE 31	
IAE LILLE		PAGES 54, 55			PAGE 53	
IAE VALENCIENNES		PAGES 68, 69, 70				
ISEA		PAGE 85				
IUT DE LENS						PAGE 94
IUT DU LITTORAL CÔTE D'OPALE	PAGE 96					PAGE 97
IUT DE VALENCIENNES						PAGE 99
LA SALLE		PAGE 103				
SKEMA BUSINESS SCHOOL						PAGE 106
UNIVERSITÉ D'ARTOIS	PAGE 43					PAGE 94
UNIVERSITÉ CATHOLIQUE DE LILLE	PAGE 49	PAGE 85			PAGE 48	PAGES 46, 47
UNIVERSITÉ DE LILLE	PAGE 34					
UNIVERSITÉ DE PICARDIE JULES VERNE	PAGE 115					PAGE 114

TROUVER SON MASTER

DOMAINE DE LA FORMATION

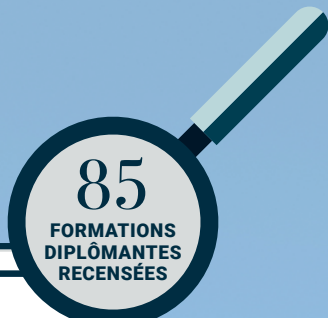
	BANQUE ET ASSURANCE	COMPTABILITÉ, CONTRÔLE, AUDIT	FINANCE DE MARCHÉ	FINANCE D'ENTREPRISE	FORMATION GÉNÉRALISTE EN FINANCE	AUTRE FORMATION EN GESTION
ÉCOLE CENTRALE DE LILLE					PAGE 12	
EDHEC BUSINESS SCHOOL		PAGE 16	PAGES 17, 18	PAGES 15, 17	PAGES 19, 20	
ESBANQUE	PAGES 26, 27, 28, 29					
ESC AMIENS					PAGE 32	
IAE LILLE	PAGES 59, 60, 61	PAGES 63, 64, 65, 66		PAGES 56, 57, 58, 61	PAGE 62	
IAE VALENCIENNES	PAGE 72	PAGES 71, 73, 74				
IÉSEG	PAGE 79	PAGES 76, 78, 81	PAGES 80, 82	PAGES 77, 78, 82, 83		PAGE 83
ISEA	PAGE 87	PAGES 86, 88				
ISG	PAGE 92	PAGE 90		PAGE 91		
JUNIA					PAGE 101	
LA SALLE		PAGE 104				
SKEMA BUSINESS SCHOOL	PAGE 108	PAGES 107, 109	PAGE 111	PAGES 110, 112		
UNIVERSITÉ D'ARTOIS	PAGE 44					
UNIVERSITÉ CATHOLIQUE DE LILLE	PAGES 51, 87	PAGES 86, 88	PAGE 50	PAGE 50		
UNIVERSITÉ DE LILLE	PAGES 36, 41	PAGE 35	PAGE 38	PAGE 40		
UNIVERSITÉ DE PICARDIE JULES VERNE	PAGE 117					PAGE 116

CHIFFRES CLÉS DES FORMATIONS EN FINANCE EN HAUTS-DE-FRANCE



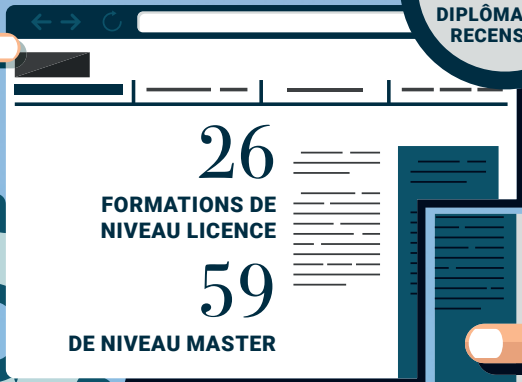
22

ÉTABLISSEMENTS
DISPENSENT DES
FORMATIONS EN
FINANCE



85

FORMATIONS
DIPLOMANTES
RECENSEES



PLUS DE
4500
ÉTUDIANTS DIPLOMÉS
CHAQUE ANNÉE

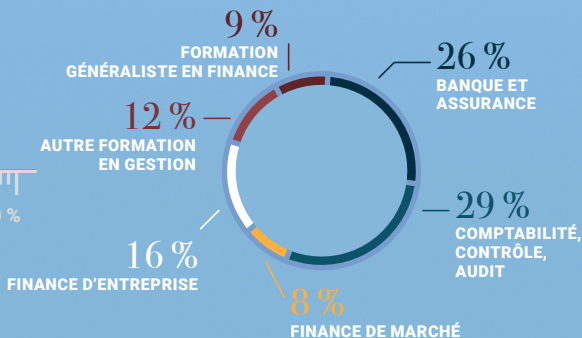


70 %

DES CURSUS OFFRENT
DES POSSIBILITÉS
DE FORMATIONS
EN ALTERNANCE



RÉPARTITION DES FORMATIONS
PAR DOMAINE (EN %)





ÉCOLE CENTRALE DE LILLE



Date de création : 1854
Nombre d'étudiants : 1 500
Campus : Lille
Adresse : Cité Scientifique
59655 VILLENEUVE D'ASCQ
Tél. : 03 20 33 53 53

L'École Centrale de Lille est l'une des quatre écoles d'ingénieurs de Centrale Lille. Elle est l'une des cinq plus anciennes écoles d'ingénieurs en France, née de l'École des Arts Industriels et des Mines (1854). Accessible post-CPGE via le concours Centrale-Supélec et membre du Groupe des Écoles Centrale, elle forme des ingénieurs généralistes de haut niveau, extrêmement pointus sur un plan scientifique comme technique et également capables d'appréhender la complexité des grands défis actuels et futurs. Ses diplômés, comme tous les ingénieurs Centraliens, se distinguent par leur ouverture internationale et leur capacité d'innovation. Le cursus de l'École Centrale de Lille qui a été repensé en 2017, permet aux élèves de personnaliser entièrement leur parcours. Au total, ils passent au minimum six mois à l'international et effectuent neuf mois de stage.

<https://centralelille.fr>



DURÉE
24 MOIS

Durée | 24 mois académiques + 6 mois de stage de qualification + 6 mois de stage de spécialisation

Nombre de diplômés issus de la formation par an | 5 en moyenne

MASTER IN MANAGEMENT : FINANCIAL ECONOMICS (DOUBLE DIPLÔME AVEC L'EDHEC)

Niveau de la formation | Master

Domaine | Formation généraliste en finance

Possibilité d'alternance ou d'apprentissage | Non

Sélection à l'entrée | Oui

Conditions d'admission | Dossier examiné par la commission de l'école Centrale de Lille qui sera par la suite envoyé à l'EDHEC qui appliquera ensuite ses propres critères de sélection, soit par concours, soit par admission sur dossier et tests. Voir le site de l'école pour plus d'informations : www.edhec.edu

Description de la formation | Le double diplôme Master in Management Financial Economics (MiM FE), intégralement dispensé en anglais, est dédié aux étudiants qui souhaitent s'orienter vers une carrière internationale en finance.

Les étudiants maîtrisent, en première année, les fondamentaux de la finance et les compétences managériales requises pour une carrière de premier plan dans le secteur financier. Durant l'année de Master 2, des approfondissements en finance d'entreprise, finance de marchés, gestion des risques, gestion d'actifs, ou en audit et contrôle de gestion sont proposés.

Partenaire du CFA, le programme permet aux étudiants de préparer une certification professionnelle reconnue (le CFA Level 1) durant leur scolarité.

Valeur ajoutée de la formation | L'EDHEC Business School offre des formations en finance parmi les plus reconnues au niveau mondial, comme en attestent les classements internationaux de ses programmes.

Le cycle Master in Management Financial Economics est unique en son genre, puisqu'il offre trois ans de formation en finance (dont deux années académiques) en intégrant les deux périodes de stages en entreprises. Il offre ainsi aux étudiants une immersion académique, culturelle, internationale et professionnelle optimale, et répond idéalement aux exigences des plus grandes institutions de la finance internationale.

Avec 57 % des étudiants placés avant même d'avoir fini le cursus, le placement reflète parfaitement les succès de ce programme.

ÉCOLE CENTRALE DE LILLE



EDHEC Business School

Date de création : 1906

Nombre d'étudiants : 9 400

Campus : Lille, Nice, Paris, Londres, Singapour

Adresse : 24, avenue Gustave Delory

59057 ROUBAIX

Tél. : 03 20 15 45 00

À propos d'EDHEC Business School

- 9 400 étudiants en formation initiale, 175 professeurs et chercheurs, 14 centres et chaires de recherche.
- Cinq campus et une plateforme dédiée à des programmes certifiants et diplômants 100 % on line : EDHEC Online
- En 2021, l'EDHEC a ouvert à Roubaix le Campus Jean Arnault dédié à l'entrepreneuriat, à l'innovation et à l'inclusion, en partenariat avec le groupe LVMH et l'Institut des Vocations pour l'Emploi (LIVE). EDHEC Entrepreneurs est également le deuxième programme partenaire le plus important de Station F, le plus grand campus de startups au monde.
- 29 programmes destinés aux décideurs de demain : des Bachelors (BBA et BSc), le programme Grande École, un Master in Management, des Masters of Science (MSc), des MBA (Full time et Executive MBA), un PhD en Finance.
- Une offre EDHEC Executive Education qui propose un portefeuille riche de programmes certifiants et diplômants pour managers, dirigeants et entrepreneurs.
- Trois accréditations internationales pour le groupe EDHEC : EQUIS, AACSB, AMBA.

Implantée à Lille, Nice, Paris, Londres, Singapour, forte de 120 nationalités sur ses campus et de partenariats avec 299 universités parmi les meilleures au monde, l'EDHEC est une école résolument internationale et connectée au monde des affaires. Avec plus de 50 000 Alumni dans 130 pays, elle constitue une communauté de leaders engagés. Leur objectif : agir concrètement pour faire face aux grands défis économiques, sociaux, technologiques et environnementaux du monde.

LILLE,
NICEDURÉE
4 ANS

Durée | 4 ans

Nombre de diplômés
issus de la formation
par an | 850 à 900

EDHEC INTERNATIONAL BBA

Niveau de la formation | Bachelor

Domaine | Autre formation en gestion

Possibilité d'alternance ou d'apprentissage | Oui

Sélection à l'entrée | Oui

Conditions d'admission | Sur dossier et entretien de motivation après le baccalauréat ou en admission parallèle (voir le site de l'école pour plus d'informations).

Description de la formation | L'EDHEC INTERNATIONAL BBA est le programme post-bac de l'EDHEC Business School. C'est un bachelor en quatre ans qui allie formation académique, échanges internationaux et stages en entreprise. À l'issue des quatre années d'études, les étudiants reçoivent un diplôme Bac + 4 reconnu et visé par l'état. Ils peuvent choisir de se lancer dans la vie active ou bien de poursuivre leurs études, dans les meilleures institutions en France ou à l'international.

Quatre parcours possibles :

- Parcours Business Management
Enseigné en français et en anglais, le parcours Business Management s'adresse aux étudiants qui recherchent un équilibre entre spécialisations académiques, expérience internationale et expérience professionnelle.
- Parcours Global Business
Entièrement enseigné en anglais, le parcours Global Business s'adresse aux étudiants qui recherchent une formation à forte dimension internationale, les rendant polyvalents et compétitifs sur la scène mondiale.
- Double diplôme en Ingénierie Digitale et Management
Un cursus en quatre ans pour développer une double compétence en sciences de l'ingénieur et sciences de gestion et se spécialiser dans une des trois majeures proposées : Marketing, Finance ou Ingénierie.
- Parcours Online
Entièrement enseigné en ligne, le parcours Online est la seule formation 100 % à distance adaptée aux exigences et contraintes des étudiants qu'ils soient sportifs de haut niveau, entrepreneurs, musiciens ou en situation de handicap.

Valeur ajoutée de la formation | Le BBA associe plusieurs points forts :

- L'international : 299 universités partenaires dans le monde ; deux parcours 100 % en anglais.
- L'excellence : 75 % des admis en première année en septembre 2023 ont obtenu une mention Bien ou Très Bien au Bac.
- L'entreprise : Jusqu'à dix-huit mois de stages cumulés sur la durée du cursus ; 63 des diplômés ont décroché un emploi avant de quitter l'école ; un Career Center sur chaque campus dédié aux élèves du EDHEC INTERNATIONAL BBA.

NICE

DURÉE
9 MOIS

Durée | 9 mois de formation académique sur le campus de Nice + 3-6 mois de stage

Nombre de diplômés issus de la formation par an | 60 à 80

MASTER OF SCIENCE IN CORPORATE FINANCE & BANKING

Niveau de la formation | Master of Science (MSc)

Domaine | Finance d'entreprise

Possibilité d'alternance ou d'apprentissage | Non

Sélection à l'entrée | Oui

Conditions d'admission | Admission sur dossier. Le programme MSc in Corporate Finance & Banking s'adresse à de jeunes diplômés et professionnels souhaitant se préparer à une carrière internationale en finance d'entreprise ou en banque. Peuvent se présenter : les candidats étrangers ou français, ayant poursuivi avec succès un cursus complet d'études supérieures en économie, en gestion, en finance, en économie financière, et maîtrisant les fondamentaux de la finance. Le cursus étant délivré entièrement en anglais, la connaissance du français n'est pas indispensable.

Description de la formation | Le MSc in Corporate Finance & Banking, sponsorisé par la Société Générale, est un programme avancé et technique qui prépare les étudiants à des carrières internationales en finance d'entreprise et en banque.

Il permet d'acquérir une connaissance approfondie des décisions clefs de finance d'entreprise dans un environnement international, des outils d'évaluations des investissements, fusions & acquisitions, et des techniques propres aux opérations de financement et transactions sur les marchés de capitaux. Il permet également un choix de majeure (Financial Management et Financial Intermediation) et de se préparer à une carrière en entreprise, en banque ou dans le secteur financier.

Valeur ajoutée de la formation | L'EDHEC Business School offre des formations en finance parmi les plus reconnues au niveau mondial, comme en attestent les classements internationaux ; dernier en date, le Master in Finance 2024 Financial Times ranking qui positionne l'EDHEC en 6^e place mondiale.

Ce programme, sponsorisé par la Société Générale, offre une préparation unique aux métiers de finance d'entreprise, et permet aux étudiants de se préparer à un large éventail de carrières dans les grandes entreprises et multinationales, en gestion de trésorerie ou dans d'autres fonctions financières, comme à des carrières en banque de financement et d'investissement.



**DURÉE
9 MOIS**

Durée | 9 mois de formation académique sur le campus de Nice + 3-6 mois de stage

Nombre de diplômés issus de la formation par an | 10 à 20

MASTER OF SCIENCE IN ACCOUNTING AND FINANCE

Niveau de la formation | Master of Science (MSc)

Domaine | Comptabilité, contrôle, audit

Possibilité d'alternance ou d'apprentissage | Non

Sélection à l'entrée | Oui

Conditions d'admission | Admission sur dossier et tests. Le programme MSc in Accounting & Finance s'adresse à de jeunes diplômés et professionnels souhaitant se préparer à une carrière internationale dans l'audit, le conseil financier, ou en contrôle de gestion. Peuvent se présenter : les candidats étrangers ou français, ayant poursuivi avec succès un cursus complet d'études supérieures en gestion, comptabilité ou en économie, et maîtrisant les fondamentaux de la finance. Le cursus étant délivré entièrement en anglais, la connaissance du français n'est pas indispensable.

Description de la formation | Ce programme, sponsorisé par PwC, s'adresse aux étudiants souhaitant traiter de questions complexes en matière de normes comptables internationales et d'informations financières, de contrôle de gestion, d'évaluation d'entreprises ou encore de restructurations. Ce programme permet aux étudiants de se former aux meilleures pratiques du secteur, et de bénéficier d'une formation offrant un équilibre idéal entre théorie et pratique en combinant des interventions de professeurs et de professionnels de premier plan.

Valeur ajoutée de la formation | L'EDHEC Business School offre des formations en finance parmi les plus reconnues au niveau mondial, comme en attestent les classements internationaux ; dernier en date, le Master in Finance 2024 Financial Times ranking qui positionne l'EDHEC en 6^e place mondiale.

Ce programme, sponsorisé par PwC, offre une préparation unique aux métiers de l'audit et du contrôle de gestion, ainsi qu'aux autres métiers des directions financières des grandes entreprises et multinationales. Il permet également aux étudiants d'acquérir les compétences requises pour une large panoplie de carrières dans les métiers du conseil et des services en matière de transactions, pour assister les clients dans leurs opérations complexes.

NICE

DURÉE
9 MOIS

Durée | 9 mois de formation académique sur le campus de Nice + 3-6 mois de stage

Nombre de diplômés issus de la formation par an | 40 à 60

MASTER OF SCIENCE IN INTERNATIONAL FINANCE

Niveau de la formation | Master of Science (MSc)

Domaine | Finance de marché / Finance d'entreprise

Possibilité d'alternance ou d'apprentissage | Non

Sélection à l'entrée | Oui

Conditions d'admission | Admission sur dossier et tests. Le programme MSc in International Finance s'adresse à de jeunes diplômés & professionnels souhaitant se préparer à une carrière internationale en finance. Peuvent se présenter les candidats étrangers ou français, ayant poursuivi avec succès un cursus complet d'études supérieures incluant une dimension quantitative (économie, gestion, diplôme d'ingénieur...). Le cursus étant délivré entièrement en anglais, la connaissance du français n'est pas indispensable. Aucune formation préalable en finance n'est requise.

Description de la formation | Le MSc in International Finance a pour objet de préparer les étudiants à des carrières internationales en finance. Il couvre à la fois les sujets clefs de finance d'entreprise et de finance de marché. Il prépare ainsi les étudiants aux choix financiers des entreprises, tels que les choix de projets d'investissement, d'acquisition ou de financement, comme à la prise de décisions dans les marchés financiers, de l'évaluation de titres et autres instruments financiers à la sélection et gestion de portefeuilles d'investissements. Partenaire du CFA, ce programme permet également de préparer une certification professionnelle durant la scolarité, le CFA Level 1.

Valeur ajoutée de la formation | L'EDHEC Business School offre des formations en finance parmi les plus reconnues au niveau mondial, comme en attestent les classements internationaux de ses programmes ; dernier en date, le Master in Finance 2024 Financial Times ranking qui positionne l'EDHEC en 6^e place mondiale. Le MSc in Finance, programme partenaire du CFA, s'appuie sur le curriculum du CFA et permet aux étudiants d'acquérir la maîtrise des connaissances et les compétences analytiques indispensables pour une carrière internationale en finance. L'EDHEC est parmi les écoles avec le plus grand choix de formations en Finance (5 MSc & 1 Master in Management, Finance, 1 PhD), ce qui souligne son expertise dans ce domaine.

NICE

DURÉE
9 MOIS

Durée | 9 mois de formation académique sur le campus de Nice + 3-6 mois de stage

Nombre de diplômés issus de la formation par an | 10 à 20

MASTER OF SCIENCE IN FINANCIAL ENGINEERING

Niveau de la formation | Master of Science (MSc)

Domaine | Finance de marché

Possibilité d'alternance ou d'apprentissage | Non

Sélection à l'entrée | Oui

Conditions d'admission | Admission sur dossier et tests. Le programme MSc in Financial Engineering s'adresse à de jeunes diplômés & professionnels souhaitant se préparer à une carrière internationale en finance de marché. Peut se présenter : les candidats étrangers ou français, ayant poursuivi avec succès un cursus complet d'études supérieures en économie, en gestion, en économie financière, en mathématiques ou dans les sciences de l'ingénieur, et maîtrisant les fondamentaux de la finance. Le cursus étant délivré entièrement en anglais, la connaissance du français n'est pas indispensable.

Description de la formation | Le MSc in Financial Engineering est un programme avancé et technique qui prépare les étudiants à des carrières internationales en finance de marché. Il permet d'acquérir une connaissance approfondie des techniques et outils de valorisation et de gestion d'instruments financiers, comme des fondamentaux de la gestion des risques financiers. Il permet également un choix de majeure (Asset Management ou Trading) et de développer une connaissance approfondie de techniques de gestion d'actifs ou des compétences en trading. Son partenariat avec GARP, la plus importante association des professionnels du risque, permet de préparer une certification professionnelle mondialement reconnue en gestion des risques financiers.

Valeur ajoutée de la formation | Le MSc in Financial Engineering fait partie des formations en finance de marché les plus reconnues en France et à l'international, comme en attestent son classement international et le placement des jeunes diplômés ; dernier en date, le Master in Finance 2024 Financial Times ranking qui positionne l'EDHEC en 6^e place mondiale.

Il permet aux étudiants de se préparer à un large éventail de carrières en finance de marché (vente, structuration, trading) comme dans le secteur de la gestion d'actifs (par exemple en recherche, en gestion de portefeuille, ou en gestion des risques). Partenaire de la Global Association of Risk Professionals (GARP), il offre également l'opportunité de préparer le niveau 1 du certificat professionnel "Financial Risk Manager" proposé par GARP.

NICE

DURÉE
10 MOIS

Durée | 10 mois

Nombre de diplômés
issus de la formation
par an | 10 à 20

MASTER OF SCIENCE IN CLIMATE CHANGE & SUSTAINABLE FINANCE

Niveau de la formation | Master of Science (MSc)

Domaine | Formation généraliste en finance

Possibilité d'alternance ou d'apprentissage | Non

Sélection à l'entrée | Oui

Conditions d'admission | Les étudiants du parcours MIM "Finance".

Les étudiants de l'École des Mines de Paris de dernière année du cycle ingénieur civil, les étudiants titulaires d'un diplôme de l'École des Mines de Paris d'un niveau minimum de Master.

Les candidats titulaires d'un diplôme français de niveau Master ou titulaires d'un diplôme étranger (niveau Bachelor minimum).

Description de la formation | Ce nouveau double diplôme combine l'expertise financière avec une bonne compréhension des défis scientifiques et techniques liés à la transition vers une économie à faible émission de carbone. La transition énergétique s'annonce comme une période d'énormes changements, qui nécessitera un large éventail de nouveaux instruments financiers et d'innovations, avec de profondes implications pour les marchés, les entreprises, les intermédiaires et les investisseurs. Ce programme d'un an, entièrement enseigné en anglais, prépare la prochaine génération de professionnels de la finance à la transition énergétique, en leur donnant les compétences dont ils ont besoin pour garantir que les capitaux à long terme sont engagés pour répondre aux besoins environnementaux à long terme.

Valeur ajoutée de la formation | En choisissant ce MSc, vous ferez partie d'une élite de professionnels de la finance ayant les compétences et la passion nécessaires pour améliorer l'analyse financière grâce à une compréhension approfondie des facteurs environnementaux, sociaux et de gouvernance.

NICE

DURÉE
24 MOIS

Durée | 24 mois de formation académique sur le campus de Nice, 36 mois de formation en incluant le stage de qualification (6 mois), et le stage de spécialisation (6 mois)

Nombre de diplômés issus de la formation par an | 280 à 320

MASTER IN MANAGEMENT : FINANCE

Niveau de la formation | Master

Domaine | Formation généraliste en finance

Possibilité d'alternance ou d'apprentissage | Non

Sélection à l'entrée | Oui

Conditions d'admission | Admission sur titres français en deuxième année ; Admissions internationales.

Description de la formation | Le diplôme Master in Management Finance, intégralement dispensé en anglais, est dédié aux étudiants qui souhaitent s'orienter vers une carrière internationale en finance.

Les étudiants maîtrisent, en première année, les fondamentaux de la finance et les compétences managériales requises pour une carrière de premier plan dans le secteur financier. Durant l'année de Master 2, des approfondissements en finance d'entreprise, finance de marchés, gestion des risques, gestion d'actifs, ou en audit et contrôle de gestion sont proposés.

Partenaire du CFA, le programme qui permet aux étudiants de préparer une certification professionnelle reconnue (le CFA Level 1) durant leur scolarité.

Valeur ajoutée de la formation | L'EDHEC Business School offre des formations en finance parmi les plus reconnues au niveau mondial, comme en attestent les classements internationaux de ses programmes.

Le cycle Master in Management Finance est unique en son genre, puisqu'il offre trois ans de formation en finance (dont une année d'immersion professionnelle) en intégrant les deux périodes de stages en entreprise. Il offre ainsi une immersion académique, culturelle, internationale et professionnelle optimale aux étudiants, et répond idéalement aux exigences des plus grandes institutions de la finance internationale. 93 % des diplômés employés ont trouvé un emploi qui correspond à leurs objectifs de carrière. 71 % des diplômés ont signé un contrat avant de quitter l'école ou moins d'un mois après, le placement reflétant parfaitement les succès de ce programme.



EGC BUSINESS SCHOOL



Date de création : 1994

Nombre d'étudiants : 160

Campus : Lille

Adresse : 58 rue de l'Hôpital Militaire 59000 Lille

Tél. : 03 28 53 00 00

EGC Business School Lille est un acteur majeur des écoles de commerce post-bac avec un Bachelor reconnu et visé ainsi que 2 Bac + 5 RNCP Niveau 7 spécialisés dans l'ingénierie d'affaires et le développement d'affaires à l'international.

Le réseau national possède un fort maillage territorial avec 20 campus en Hexagone et Outre-Mer, une proximité avec les acteurs économiques et territoriaux locaux et une pédagogie toujours en lien avec la réalité terrain grâce à son réseau d'entreprises partenaires.

La mission des équipes de l'EGC Business School est de former et d'accompagner chaque étudiant dans son projet personnel et professionnel, pour faire éclore les managers de demain et les entrepreneurs d'avenir, avec des valeurs fortes telles que la proximité, l'apprentissage par l'expérience, l'excellence, l'ouverture sur le monde professionnel et l'international.

www.egc-lille.com

LILLE


DURÉE
36 MOIS
Durée | 36 mois

**Nombre de diplômés
 issus de la formation
 par an** | NC

DIPLÔME SUPÉRIEUR EN MARKETING COMMERCE ET GESTION

Niveau de la formation | Bachelor visé par l'État et inscrit au RNCP niveau 6

Domaine | Autre formation en gestion

Possibilité d'alternance ou d'apprentissage | Oui en deuxième et troisième année

Sélection à l'entrée | Oui via concours commun du réseau EGC Business School

Conditions d'admission | Être titulaire du baccalauréat. Admission parallèle possible en deuxième et troisième année (à condition d'avoir 60 ou 120 crédits ECTS validés).

Description de la formation | Le Bachelor EGC Business School vous permet d'acquérir les compétences pour devenir rapidement opérationnel et capable d'évoluer dans un environnement commercial, marketing ou en gestion en France ou à l'international. La polyvalence du Diplôme Supérieur en Marketing, Commerce et Gestion et les nombreuses expériences terrain vous permettent de vous adapter rapidement à un marché de l'emploi en constante évolution.

Valeur ajoutée de la formation | EGC Business School Lille bénéficie du visa du Ministère de l'Enseignement supérieur et de la Recherche. Cette reconnaissance est un gage de qualité. Nous avons fait le choix de mettre en place des promotions de taille réduite afin de favoriser la qualité des échanges et multiplier les temps d'apprentissage individualisés. Nos formateurs sont des professionnels experts dans leur métier ou discipline.



ESBanque ▼

(ex CFPB)

Date de création : 1932

Nombre d'étudiants : 35 000 au niveau national

Campus : Lille, La Défense, Nancy, Paris-Île de France, Orléans, Lyon, Marseille, Toulouse, Bordeaux, Nantes, Rennes, Rouen, Reims, Montpellier, Nice, Poitiers, Saint Denis (La Réunion)

Adresse : Campus de Lille

30 place Salvador Allende

BP 40487 - 59664 VILLENEUVE D'ASCQ

Tél. : 03 20 14 97 60

L'École supérieure de la banque accompagne les entreprises du secteur bancaire, de l'assurance, de la finance... dans la formation et la certification de leurs collaborateurs, à chaque étape de leur carrière : intégration professionnelle de jeunes collaborateurs (via l'alternance), puis évolution des compétences aux différents stades de l'itinéraire professionnel (acquisition des fondamentaux, perfectionnement, développement de l'expertise...).

Chaque année, ce sont plus de 4 000 alternants qui intègrent les formations de niveau Bac + 2 à Bac + 5, du BTS au Master en passant par la Licence professionnelle et les Bachelors, partout en France.

L'École supérieure de la banque propose un large éventail de formations diplômantes, réglementaires et de solutions sur mesure, en présentiel et/ou en distanciel (e-learning, classes virtuelles, MOOCs...). Présente dans 25 pays, L'École supérieure de la banque s'appuie sur 250 collaborateurs et 2 800 intervenants.

LILLE
VALENCIENNES
DUNKERQUE
AMIENS



DURÉE
12 MOIS

Durée | 1 an de contrat
et 9 mois de formation

**Nombre de diplômés
issus de la formation
par an** | 129

LICENCE PROFESSIONNELLE DE BANQUE ASSURANCE (EN PARTENARIAT AVEC LA FFBC, IUT LES TERTIALES, ULCO ET IUT AMIENS)

Niveau de la formation | Licence professionnelle

Domaine | Banque et assurance

Possibilité d'alternance ou d'apprentissage | Oui

Sélection à l'entrée | Oui

Conditions d'admission | Capacité de travail, sérieux, aisance relationnelle, aptitude à relever des challenges.

Description de la formation | La licence professionnelle de banque prépare en 9 mois à la fonction de conseiller de clientèle de particuliers qui est un métier évolutif. La formation couvre à la fois des enseignements de techniques bancaires, d'approche globale du client et d'économie. Elle occupe environ 40 % de l'activité apprentissage d'ESBanque.

Valeur ajoutée de la formation | Une fois entré dans l'industrie bancaire, le candidat méritant pourra bénéficier d'un riche plan de carrière. Ce dernier se réalise grâce à la puissance du système de formation que les banques mettent à disposition de leurs salariés, notamment via des cursus ESBanque comme les Bachelors, l'ITB ou le CESB Gestion de Patrimoine ou Management. Entrer dans l'industrie bancaire, c'est se donner la chance de réussir sa vie professionnelle en exerçant de multiples métiers que la transformation digitale rend encore plus attractifs.

ESBanque

LILLE
AMIENSDURÉE
12 MOIS

Durée | formation
en alternance sur un an

**Nombre de diplômés
issus de la formation
par an** | 24

BACHELOR BANQUE OMNICANAL

Niveau de la formation | Bachelor

Domaine | Banque et assurance

Possibilité d'alternance ou d'apprentissage | Oui

Sélection à l'entrée | Oui

Conditions d'admission | Niveau d'entrée : être titulaire d'un Bac + 2 ou attester de l'obtention de 120 crédits ECTS ; avoir l'âge requis : moins de 26 ans pour les régions Normandie, PACA, Auvergne-Rhône-Alpes, Corse et moins de 30 ans pour les autres régions.

Profil : sens du contact client et du service, qualité d'organisation, rigueur, goût du challenge pour réussir les objectifs commerciaux.

Description de la formation | La formation est composée de 434 heures dont 56 heures de formation à distance. Elle permet l'acquisition d'un ensemble de compétences sur :

- La maîtrise des principes de communication orale et écrite avec le client, notamment dans le contexte des nouvelles organisations omnicanal de la banque de détail.
- L'acquisition du socle des fondamentaux de techniques bancaires appliquées aux opérations traitées avec le client particulier.
- La compréhension de l'environnement professionnel, notamment le rôle de la banque dans l'économie mais aussi l'impact de l'environnement réglementaire dans les relations engagées avec la clientèle.
- L'acquisition des fondamentaux en matière fiscale et juridique afin d'apporter au client une réponse adaptée à ses besoins.
- La maîtrise des produits financiers, des produits d'assurance et du montage des dossiers de crédits.

Valeur ajoutée de la formation |

- Un programme de formation visant l'opérationnalité professionnelle.
- Une formation assurée par des professionnels permettant une appropriation des connaissances par la mise en situation et des exercices pratiques.
- Une semaine de training intensif.
- Des méthodes pédagogiques innovantes mettant en œuvre le travail en équipe et les nouvelles dimensions digitales de la relation client.

ES Banque

LILLE
AMIENSDURÉE
24 MOIS

Durée | 2 ans de contrat
et 18 mois de formation

**Nombre de diplômés
issus de la formation
par an** | 57

MASTER 1&2 CHARGÉ D'AFFAIRES (EN PARTENARIAT AVEC LA FFBC ET L'IAE AMIENS)

Niveau de la formation | Master

Domaine | Banque et assurance

Possibilité d'alternance ou d'apprentissage | Oui

Sélection à l'entrée | Oui

Conditions d'admission | Capacité de travail, sérieux, aisance relationnelle, aptitude à relever des challenges.

Description de la formation | Le Master chargé d'Affaires prépare en deux ans à la fonction de conseiller de clientèle de professionnels. C'est un métier évolutif avec des premiers postes portant sur un portefeuille de professionnels puis une progression possible vers la gestion d'une clientèle d'entreprises. Cette formation de qualité, reconnue sur le marché, dispense à la fois des enseignements de techniques bancaires avec l'ESBanque, de droit commercial, fiscalité, sélection de portefeuilles et analyse financière via des partenariats universitaires. Cette formation occupe environ 30 % de l'activité alternance de l'ESBanque. Taux de réussite : 90 %. Taux d'embauche en CDI : 90 % des diplômés.

Valeur ajoutée de la formation | L'enseignement de l'ESBanque est pragmatique sur la conformité, actif sur l'approche client professionnel, la négociation à fort enjeu et le développement de portefeuille. Associée à la qualité des enseignements théoriques, cette formation constitue un véritable avantage comparatif qui fait la différence sur le terrain.

ESBanque

LILLE
AMIENSDURÉE
24 MOIS

Durée | 2 ans de contrat
et 18 mois de formation

**Nombre de diplômés
issus de la formation
par an** | 58

MASTER 1&2 GESTION DE PATRIMOINE (EN PARTENARIAT AVEC LA FFBC ET L'IAE AMIENS)

Niveau de la formation | Master

Domaine | Banque et assurance

Possibilité d'alternance ou d'apprentissage | Oui

Sélection à l'entrée | Oui

Conditions d'admission | Capacité de travail, sérieux, aisance relationnelle, aptitude à relever des challenges.

Description de la formation | Le Master Gestion de Patrimoine prépare en deux ans à la fonction de conseiller patrimonial. C'est un métier évolutif avec des premiers postes portant sur un portefeuille de clients de bonne gamme ou middle market, puis une progression vers la gestion d'une clientèle patrimoniale. Cette formation de qualité, reconnue sur le marché, couvre à la fois des enseignements de techniques bancaires avec l'ESBanque et de droit civil, de fiscalité, d'économie générale et de marchés, grâce au partenariat universitaire tissé avec l'Université de Lille (FFBC) depuis plus de dix ans.

Cette formation occupe environ 30 % de l'activité apprentissage de l'ESBanque. Taux de réussite : 90 %. Taux d'embauche en CDI : 90 % des diplômés.

Valeur ajoutée de la formation | La combinaison de l'enseignement de l'ESBanque est pragmatique sur la conformité, active sur l'approche client haut de gamme, la posture haut de gamme, la négociation à fort enjeu et le développement de portefeuille. Associée à la qualité des enseignements théoriques sur le droit, la fiscalité, l'environnement économique et les marchés des capitaux, cette formation constitue un véritable avantage comparatif qui fait la différence sur le terrain.

ESBanque

LILLE
AMIENSDURÉE
18 MOIS

Durée | 18 mois en
contrat d'apprentissage
ou de professionnalisation

**Nombre de diplômés
issus de la formation
par an** | NC

MASTER CCPRO DOUBLE RELATION AVEC ENJEUX PATRIMONIAUX

Niveau de la formation | Master

Domaine | Banque

Possibilité d'alternance ou d'apprentissage | Oui

Sélection à l'entrée | Oui

Conditions d'admission | Être titulaire d'un Bac + 3 type licence professionnelle, bachelor, licence Initiale...

Description de la formation | Le Master ES Banque CCPRO en dix-huit mois offre une spécialisation sur le métier de conseiller-ère clientèle de professionnels, tout en apportant une compétence supplémentaire sur la gestion patrimoniale. Une polyvalence très recherchée par les établissements bancaires : celles de la double relation client. La formation se déroule en alternance : trois semaines en entreprise et une semaine à l'ES Banque.

Valeur ajoutée de la formation | Une formation très opérationnelle qui prépare en dix-huit mois à une double approche de la relation client. Une forte valeur ajoutée très recherchée par le secteur bancaire ! Possibilités d'évolutions ultérieures : responsable de point de vente ou d'agence, analyste risques et engagements, chargé-e d'affaires PME/PMI.

ES Banque

LILLE
AMIENSDURÉE
18 MOIS

Durée | 18 mois

Nombre de diplômés
issus de la formation
par an | NC

MASTER CONSEILLER PATRIMONIAL DU DIRIGEANT

Niveau de la formation | Master

Domaine | Banque et assurance

Possibilité d'alternance ou d'apprentissage | Oui

Sélection à l'entrée | Oui

Conditions d'admission | Avoir un contrat d'alternance dans une enseigne bancaire

Description de la formation | Ce programme forme des experts en conseils patrimoniaux, combinant ingénierie patrimoniale et connaissance des marchés professionnels/PME. Il développe des compétences techniques et comportementales, avec une immersion pratique. Reconnu niveau 7 au RNCP, il prépare à répondre aux exigences croissantes d'une clientèle en quête de conseils précis et personnalisés.

Valeur ajoutée de la formation |

- Cette formation permet de développer une approche globale du patrimoine et définir une ingénierie patrimoniale pluridisciplinaire au service des objectifs du client.
- Cursus en alternance, synonyme d'expérience terrain forte et d'insertion professionnelle facilitée.
- Durée (18 mois) conciliant la montée en compétences, l'objectif d'ancrage et le niveau expert visé.
- Employabilité favorisée par un niveau de formation supérieur reconnu, équivalent à un niveau Bac + 5 (niveau 7).

ES Banque



ESC AMIENS



Date de création : 1942

Nombre d'étudiants : 650

Campus : Amiens

Adresse : 18 Place Saint Michel - 80038 AMIENS

Tél. : 03 22 82 23 00

La vocation de l'ESC Amiens (école Supérieure de Commerce d'Amiens) est de former des professionnels talentueux, capables de comprendre le monde qui les entoure, d'en saisir les opportunités tout en respectant les hommes et la planète.

www.esc-amiens.com

AMIENS

DURÉE
12 MOIS

Durée | 12 mois

Nombre de diplômés
issus de la formation
par an | 150

BACHELOR FINANCE

Niveau de la formation | Licence

Domaine | Formation généraliste en finance

Possibilité d'alternance ou d'apprentissage | Oui

Sélection à l'entrée | Oui

Conditions d'admission | Dossiers + écrits + oraux

Description de la formation | Au delà d'un tronc commun en techniques générales de gestion, le Bachelor Finance de l'ESC Amiens forme les futurs middle managers en finance (statistiques, marchés monétaires, analyse financière, etc.)

Valeur ajoutée de la formation | Le Bachelor Finance de l'ESC Amiens est un diplôme visé par l'état. Ce visa s'appuie sur plusieurs critères d'excellence académique comme le corps professoral et l'ouverture à l'international. Avec la spécialisation finance, l'étudiant est directement opérationnel à la sortie de la formation.

ESC Amiens

AMIENS


DURÉE
 12 OU
 24 MOIS

Durée | 12 mois /
 24 mois

**Nombre de diplômés
 issus de la formation
 par an** | 28

MASTER CURSUS GRANDE ÉCOLE MAJEURE FINANCE ET CONTRÔLE DE GESTION

Niveau de la formation | Master

Domaine | Formation généraliste en finance

Possibilité d'alternance ou d'apprentissage | Oui

Sélection à l'entrée | Oui

Conditions d'admission | Admissibilité avec un Bac + 4/5 en sciences de gestion et concours avec épreuves écrites et orales.

Description de la formation | La majeure Finance et Contrôle de Gestion du cursus Grande École forme les futurs managers en analyse financière, en corporate finance, aux normes éthiques et professionnelles, à la gestion et à la prévision de trésorerie, aux financements obligataires, à la politique financière, aux normes internationales IFRS, à la finance de marché, aux produits dérivés... Autant de connaissances et de compétences qui favoriseront une intégration optimale et immédiate en entreprise.

Valeur ajoutée de la formation | La majeure Finance et Contrôle de Gestion du cursus Grande École est gérée par notre corps d'enseignants-chercheurs en finance qui assure un lien étroit entre les fondamentaux théoriques en finance et leurs applications pratiques en entreprise. Les promotions ne dépassent pas cinquante inscrits et garantissent une individualisation des parcours.

ESC Amiens



FACULTÉ DES SCIENCES ÉCONOMIQUES, SOCIALES ET DES TERRITOIRES (Université de Lille)



Date de création : 2021

Nombre d'étudiants : 6 000

Campus : Cité scientifique et Pont de Bois

Adresse : Bâtiments SH1, SH2 & SH3

59650 VILLENEUVE D'ASCQ

La faculté des sciences économiques, sociales et des territoires est le résultat de la fusion de composantes pluridisciplinaires de l'Université de Lille.

La faculté accueille chaque année 6 000 étudiants en formation initiale, continue ou en alternance. Elle dispense des enseignements de hauts niveaux académique et professionnel, alliant théories et mises en pratique, recherche et professionnalisation.

Elle offre à ses étudiants un choix de plus de 50 formations, de la licence au master, permettant une orientation progressive dans la grande diversité des débouchés offerts dans les domaines de l'économie-gestion, sociologie, sciences sociales, culture, géographie, urbanisme et aménagement.

<https://fasesst.univ-lille.fr>

VILLENEUVE
D'ASCQ



DURÉE
12 MOIS

Durée | 12 mois

Capacité d'accueil |
50 places (25 places par
promotion - 2 promotions)

LICENCE PROFESSIONNELLE ASSURANCE BANQUE FINANCE : CHARGÉ DE CLIENTÈLE DE LA BANCASSURANCE

Niveau de la formation | Licence Pro

Domaine | Banque et assurance

Possibilité d'alternance ou d'apprentissage | Oui

Sélection à l'entrée | Oui

Conditions d'admission | Vous êtes titulaire d'un Bac + 2 (BTS, DUT...) ou vous avez validé les semestres 1 à 4 d'une licence.

Ou vous faites valoir un autre diplôme, une autre formation et/ou des expériences personnelles et professionnelles équivalent à un Bac + 2.

- Vous êtes de nationalité française ou ressortissant de l'Union européenne et pays assimilés : vous devez faire acte de candidature sur la plateforme <https://ecandidat.univ-lille.fr>
- Vous êtes de nationalité étrangère (hors UE et assimilés) : veuillez prendre connaissance des modalités d'admission sur : <https://international.univ-lille.fr/etudiants-etrangers/individuel/>

Objectifs de la formation | L'objectif de la Licence Professionnelle est de former en deux semestres des chargés de clientèle et des conseillers gestionnaires de clientèle, immédiatement opérationnels et autonomes, dans les domaines de la banque, de la finance et de l'assurance. La formation se concentre sur toutes les dimensions du métier, à la fois techniques et commerciales.

Valeur ajoutée de la formation | La licence professionnelle offre la possibilité de suivre le parcours en contrat de professionnalisation ou en contrat d'apprentissage.

- Formation polyvalente avec une double compétence en banque et en assurance qui bénéficie d'une excellente insertion professionnelle.
- Des promotions à taille humaine (25 étudiants par parcours) pour bénéficier d'un suivi individualisé.
- Les professionnels font la richesse du parcours (85 % des interventions sont effectuées par des professionnels).
- Réalisation d'un projet tutoré visant à préparer la poursuite en Master (25 % de nos étudiants poursuivent leur formation à Bac + 5).

Les futurs apprentis pourront ainsi :

- Obtenir un diplôme d'État.
- Mettre en pratique les enseignements théoriques dispensés à la faculté.
- Être rémunérés pendant la formation en tant que salariés.
- Accéder plus facilement à l'emploi, grâce à l'expérience professionnelle concrète acquise en entreprise.

FACULTÉ DE SCIENCES
ÉCONOMIQUES ET DES TERRITOIRES

(Université de Lille)

VILLENEUVE
D'ASCQ



DURÉE
24 MOIS

Durée | 24 mois

Capacité d'accueil |

40 places en M1

40 places en M2

MASTER MENTION ÉCONOMIE DE L'ENTREPRISE ET DES MARCHÉS

PARCOURS ORGANISATION, GESTION, CONTRÔLE

Niveau de la formation | Master

Domaine | Comptabilité, contrôle, audit

Possibilité d'alternance ou d'apprentissage | Oui (alternance ou trois mois de stage en master 1 - alternance ou six mois de stage en master 2)

Sélection à l'entrée | Oui

Conditions d'admission | L'admission en première année de master est subordonnée à l'examen du dossier de candidature.

Mentions de licence conseillées

- Administration publique.
- Administration économique et sociale.
- Économie / Économie et gestion / Gestion.

Critères d'examen du dossier

- Connaissance des matières de base de l'économie et du management de niveau Bac + 3.
- Être titulaire d'un diplôme Bac + 3 dans une des mentions citées ci-dessus. Dossier détaillé du cursus permettant notamment d'apprécier les objectifs et les compétences visées par la formation antérieure.
- Relevés de notes et diplômes permettant d'apprécier la nature et le niveau d'étude.
- CV et lettre de motivation.
- Éventuellement attestation(s) d'emploi ou de stage.

Déposez votre candidature sur la plateforme <https://ecandidat.univ-lille.fr>

Description de la formation | La maîtrise de l'environnement économique et de l'entreprise, accompagnée de solides compétences en gestion, finance et pratiques internationales, permettra aux étudiants d'occuper des postes de contrôle de gestion et d'audit dans les PME évoluant dans un contexte d'ouverture sur l'international, ou bien d'intégrer les services financiers et de contrôle de gestion des grandes entreprises à vocation internationale. Le Master OGC (Organisation, Contrôle, Gestion) forme des contrôleurs de gestion et des auditeurs "tout terrain".

Valeur ajoutée de la formation | Une ouverture en formation initiale (FI) et en formation continue (FC ; reprise d'études et contrat de professionnalisation, apprentissage à compter de 2021) ; un apprentissage du fonctionnement des différentes activités d'une entreprise ; des connaissances et des compétences approfondies en contrôle de gestion et audit ; des promotions de 35 à 40 étudiants bien encadrées avec des activités très variées : cours, projets, exposés, mémoires, jeux d'entreprise ; alternance ou 3 mois de stage en master 1 ; alternance ou 6 mois de stage en master 2 ; un corps enseignant qui mélange des universitaires mais aussi 40 % de responsables d'entreprise et d'experts comptables ; une formation reconnue par les entreprises de la région et dans tous les secteurs d'activités.

FACULTÉ
ÉCONOMIE
ET DES T

(Université de Lille)

VILLENEUVE
D'ASCQ



DURÉE
24 MOIS

Durée | 24 mois

Capacité d'accueil |
20 places

MASTER MENTION MONNAIE BANQUE FINANCE ASSURANCE PARCOURS MÉTIERS DE LA BANQUE DE DÉTAIL

Niveau de la formation | Master

Domaine | Banque et assurance

Possibilité d'alternance ou d'apprentissage | Oui

Sélection à l'entrée | Oui

Conditions d'admission | Dossier et entretien. Les candidats en première année doivent être titulaires d'un diplôme français de niveau Licence en Économie ou en Gestion ou d'un diplôme d'études supérieures étranger équivalent, ou Licence Professionnelle accompagnée d'une expérience significative dans un réseau bancaire. Les candidats en deuxième année doivent avoir validé une première année de Master en Économie ou Gestion, de préférence de la mention Monnaie, Banque, Finance, Assurance, et avoir validé une expérience dans un établissement financier.

Description de la formation | Le Master Monnaie, Banque, Finance, Assurance, parcours Métiers de la Banque de Détail, vise les métiers du réseau, principalement dans le conseil à la clientèle, avec l'objectif général de former des collaborateurs d'institutions financières capables de comprendre la banque et la finance sous différents aspects et d'évoluer aussi bien dans le domaine commercial que dans le domaine du contrôle des risques et de la performance. La formation comprend à la fois des modules sur l'environnement du métier (microéconomie financière, macroéconomie financière, théorie financière, économie bancaire, techniques quantitatives appliquées, économie financière internationale, régulation bancaire, marketing bancaire...), des modules pratiques (produits bancaires, techniques de financement, droit, fiscalité, gestion des risques bancaires, gestion des risques de marché, diagnostic patrimonial, épargne salariale, gestion des flux, analyse financière, contrôle de gestion bancaire, gestion et transmission du patrimoine professionnel...), et des modules de formation à et par la recherche (mémoires).

Valeur ajoutée de la formation |

- Ouverture en apprentissage, en formation initiale et en formation continue (reprise d'études et contrat de professionnalisation).
- Mélange des deux publics dans tous les enseignements, permettant un enrichissement mutuel.
- Deux stages obligatoires de 3 à 6 mois, en M1 et en M2 (formation initiale),
- Participation de nombreux professionnels (Crédit Mutuel, Crédit Agricole, Société Générale, Caisse d'Épargne, Banque de France...).
- Certification AMF.
- Certification TOEIC.
- Initiation au logiciel de diagnostic patrimonial Big (Harvest) et au logiciel statistique R-Studio.
- Calendrier compatible avec l'alternance.

FACULTÉ
ÉCONOMIQUES, SOCIALES
ET DES TERRITOIRES

(Université de Lille)



**FACULTÉ DES
SCIENCES ET
TECHNOLOGIES -
DÉPARTEMENT
DE MATHÉMATIQUES**

**(Université
de Lille)**



Date de création : 1995

Nombre d'étudiants : 9 000

Campus : Lille

Adresse : 1, place Déliot - CS 10629, 59024 LILLE

Tél. : 03 20 90 76 82

Formation proposée en partenariat avec l'IAE de LILLE.

<https://www.univ-lille.fr/formations/fr-00002053>

VILLENEUVE
D'ASCQ



DURÉE
12 MOIS

Durée | 12 mois

**Nombre de diplômés
issus de la formation
par an** | 15

MASTER 2 MATHÉMATIQUES, FINANCE COMPUTATIONNELLE, ACTUARIAT

Niveau de la formation | Master

Domaine | Finance de marché

Possibilité d'alternance ou d'apprentissage | Oui, par contrat de professionnalisation ou par apprentissage

Sélection à l'entrée | Oui

Conditions d'admission | Le critère principal est un haut niveau de formation en mathématiques : les étudiants sélectionnés en master 2 viennent du master 1 Mathématiques et applications de l'Université de Lille ou de masters 1 ou 2 équivalents à forte dominante probabilités/statistiques, ainsi que d'écoles d'ingénieurs comme l'École Centrale.

Description de la formation | Le parcours MATHÉMATIQUES, FINANCE COMPUTATIONNELLE, ACTUARIAT (MFCA) a pour objectif de former des cadres dans les secteurs de l'assurance, de la banque de détail, de la banque d'investissement et aussi en salle de marché. Pour cela, les étudiants se spécialisent dans les domaines de la quantification et de la maîtrise des divers risques financiers, de l'automatisation des tâches de pricing, et de contrôle des flux.

Les compétences mathématiques (calcul stochastique), informatique (machine learning, blockchain) et financières (gestion des risques, réglementation financière et assurantielle) proposées dans cette formation sont des atouts pour les emplois visés parmi lesquels : chargé d'études actuarielles, risk manager, gestionnaire de risques financiers, gestionnaire de fonds, ingénieur financier, Quant, développeur de logiciel financier, analyste financier.

Valeur ajoutée de la formation | Ce master répond à une demande croissante des milieux bancaires et financiers pour ce type de profil. L'association des compétences en mathématiques, informatique et en finance permet d'offrir un programme pédagogique combinant expertise quantitative et connaissance fine de l'environnement financier. Une partie significative des cours est assurée par des praticiens d'entreprises. Le programme allie compréhension approfondie des méthodes mathématiques appliquées à l'évaluation des actifs financiers complexes (calcul stochastique, simulations de Monte Carlo, apprentissage statistique, sciences actuarielles), maîtrise des langages et outils informatiques (programmation, intelligence artificielle, blockchain) et connaissance élargie des technologies financières (ingénierie financière, optimisation de portefeuille, trading algorithmique, blockchain, crypto-monnaies).

FACULTÉ
ET TECHNOLOGIES
DÉPARTEMENT DE MATHÉMATIQUES
(Université de Lille)



FACULTÉ DES SCIENCES JURIDIQUES, POLITIQUES ET SOCIALES

(Université
de Lille)



Date de création : 1995

Nombre d'étudiants : 9 000

Campus : Lille

Adresse : 1, place Déliot - CS 10629, 59024 LILLE

Tél. : 03 20 90 76 82

Héritière d'une antique et prestigieuse tradition d'enseignement, la faculté des sciences juridiques, politiques et sociales de l'Université de Lille accueille ses étudiants sur le site Moulins, qui allie harmonieusement tradition et modernité architecturales. La faculté des sciences juridiques, politiques et sociales de l'Université de Lille prépare aux métiers du droit, de l'action publique et de l'économie. Pôle européen de recherche et de développement de nouvelles filières adaptées au marché de l'emploi, la faculté propose des enseignements très diversifiés en formation initiale ou continue, lui permettant de préparer les étudiants à un très large éventail de métiers et de fonctions.

- 2 sites : Lille Moulins et Cambrai
- Près de 9 000 étudiants en 2021-2022
- Environ 800 enseignants et plus de 200 enseignants chercheurs

La Faculté propose plus de 90 accords Erasmus+ dans toute l'Europe ainsi que des partenariats sur les cinq continents. Une équipe est dédiée au développement de ces partenariats et reste à l'écoute des étudiants.

<https://droit.univ-lille.fr/>

LILLE

DURÉE
24 MOIS

Durée | 24 mois

Nombre de diplômés
issus de la formation
par an | 19

MASTER DROIT DE L'ENTREPRISE PARCOURS CONTRACT MANAGEMENT ET RECOUVREMENT DE CRÉANCES

Niveau de la formation | Master

Domaine | Finance d'entreprise

Possibilité d'alternance ou d'apprentissage | Oui

Sélection à l'entrée | Oui

Conditions d'admission | La formation s'adresse en priorité aux candidats pouvant justifier de la licence mention droit, d'un diplôme équivalent avec maîtrise des fondamentaux du droit privé (droit civil, droit commercial, droit pénal) ainsi que d'une bonne maîtrise de la langue française : orale et écrite. Admission en master 1 sur dossier de candidature (plateforme nationale MonMaster). Admission en master 2 sur dossier de candidature (plateforme eCandidat de l'université de Lille).

Description de la formation | Le master droit de l'entreprise parcours contract management et recouvrement de créances forme des juristes destinés à gérer les contrats et à faire face aux risques de défaut de paiement des entreprises et des particuliers. La formation s'appuie sur un réseau de professionnels intervenant dans différents secteurs d'activité (banque, numérique, construction, transport, RSE). C'est aussi une formation innovante dont l'ambition est de former des professionnels compétents pour mettre en œuvre les transitions au sein de l'entreprise.

Catalogue en ligne : <https://www.univ-lille.fr/formations/fr-00002459>

Valeur ajoutée de la formation |

- Double diplôme de master proposé à partir de la deuxième année. En plus du master droit de l'entreprise, les étudiants peuvent suivre le cursus de master finance et droit option gestion des risques financiers délivré par l'IAE de l'Université de Lille.
- Incubateur d'entreprise avec plateforme numérique de rachat de créances.

FACULTÉ DES SCIENCES
JURIDIQUES, POLITIQUES
ET SOCIALES
(Université de Lille)

LILLE

DURÉE
24 MOIS

Durée | 24 mois

Nombre de diplômés
issus de la formation
par an | 12

MASTER DROIT DES AFFAIRES PARCOURS DROIT DES ASSURANCES

Niveau de la formation | Master

Domaine | Assurance

Possibilité d'alternance ou d'apprentissage | Oui à partir du master 2

Sélection à l'entrée | Oui

Conditions d'admission | La formation s'adresse en priorité aux étudiants pouvant justifier de la licence mention droit ou d'un diplôme équivalent avec maîtrise des fondamentaux du droit privé et/ou du droit public ainsi que d'une bonne maîtrise orale et écrite de la langue française et anglaise.

Admission en master 1 sur dossier de candidature (plateforme nationale Mon-Master).

Admission en master 2 sur dossier de candidature (plateforme eCandidat de l'université de Lille).

Description de la formation | Le master droit des affaires parcours droit des assurances forme des cadres ayant les connaissances théoriques spécifiques relatives au domaine du droit des assurances (responsabilité civile, assurance construction, assurance automobile, assurance-vie, risk management, entreprises d'assurances) et générales quant à l'entreprise (politique générale et management stratégique des entreprises, comptabilité...). La première année est une pré-spécialisation qui comporte un important tronc commun au droit des affaires et des enseignements propres au droit des assurances. Le second semestre, organisé en alternance, permet d'acquérir une première expérience professionnelle en stage. La seconde année, intégralement en alternance, assure spécialisation et professionnalisation.

Catalogue en ligne : <https://www.univ-lille.fr/formations/fr-00002461>

Valeur ajoutée de la formation | Le master droit des assurances est depuis près de 30 ans la formation de référence en droit des assurances dans les Hauts-de-France. Elle offre une formation complète, aussi bien théorique que pratique, en assurances de dommages et de personnes, et permet une insertion professionnelle optimale grâce au stage prévu lors du deuxième semestre de la première année, puis à l'alternance annuelle prévue en deuxième année (16 des 17 étudiants de la promo 2023/2024 du M2 sont en apprentissage ou contrat pro).

FACULTÉ DES SCIENCES
JURIDIQUES, POLITIQUES
ET SOCIALES
(Université de Lille)



FEGASS

(Université
d'Artois)



Date de création : 1992

Nombre d'étudiants : 1 100

Campus : Arras

Adresse : 9 Rue du Temple - 62030 ARRAS

Tél. : 0321 60 49 94

Avec un peu plus de 1 100 étudiants, la Faculté d'Économie, Gestion, Administration et de Sciences Sociales (FEGASS), l'une des entités composant l'Université d'Artois, affiche une volonté de développer ses activités de formation envers différents publics mais aussi ses capacités d'expertise à destination du monde professionnel.

www.univ-artois.fr

ARRAS

DURÉE
36 MOIS

Durée | 36 mois

Nombre de diplômés
issus de la formation
par an | 30

LICENCE ÉCONOMIE - GESTION OPTION BANQUE - FINANCE

Niveau de la formation | Licence

Domaine | Banque et assurance

Possibilité d'alternance ou d'apprentissage | Non

Sélection à l'entrée | Non

Conditions d'admission | L'entrée en L1 relève de la procédure Parcoursup pour les formations non-sélectives. L'inscription dans l'option "banque finance" de L3 est possible pour tout étudiant admis dans cette année d'étude. L'option est également accessible aux étudiants inscrits en L3 mention "administration économique et sociale".

Description de la formation | Les compétences acquises dans le cadre de la licence économie gestion sont les suivantes : capacité d'analyse économique, maîtrise des principaux outils comptables, maîtrise des fondamentaux du droit public et privé, maîtrise des techniques mathématiques et statistiques (parcours économie quantitative), culture managériale (parcours métiers du management). Les compétences acquises dans le cadre de l'option banque - finance de L3 sont les suivantes : connaissance des fondamentaux de l'activité de la banque (segmentation de la clientèle, gestion des risques, obligations contractuelles...) et maîtrise des produits bancaires de base sur le marché des particuliers.

Valeur ajoutée de la formation | L'option banque finance prépare les étudiants à l'entrée en Master monnaie, banque, finance, assurance. Elle les accompagne dans la construction de leur projet professionnel et dans la recherche d'un stage ou d'un contrat de professionnalisation, en offrant notamment des opportunités de rencontre avec des professionnels.

FEGASS

(Université d'Artois)



DURÉE
24 MOIS

Durée | 24 mois

**Nombre de diplômés
issus de la formation
par an** | 20

MASTER MONNAIE, BANQUE, FINANCE, ASSURANCE : PARCOURS RESPONSABLE COMMERCIAL MULTICANAL

Niveau de la formation | Master

Domaine | Banque et assurance

Possibilité d'alternance ou d'apprentissage | Oui

Sélection à l'entrée | Oui

Conditions d'admission | Le recrutement des étudiants considère résultats universitaires, projet professionnel et expériences acquises dans le domaine sous forme de stages ou d'alternance. Les candidatures peuvent provenir d'étudiants en licence généraliste ou professionnelle.

Description de la formation | La formation se fait en alternance avec un encadrement pédagogique par une équipe d'universitaires et de professionnels. Elle a pour objectif de former aux métiers de chargé de clientèle professionnels et entreprises ou de conseiller en gestion de patrimoine pour évoluer en agence, en e-agence ou en centres de relation client. La première année permet d'acquérir des compétences en analyse financière, droit bancaire, techniques de financement et négociation commerciale. La seconde année est consacrée à la gestion de patrimoine des particuliers et des professionnels.

Valeur ajoutée de la formation | Formation professionnalisée par alternance, formation approfondie au progiciel Big-Expert de gestion de patrimoine, module de formation à la relation "multicanal", préparation à la certification AMF, suivi pédagogique de proximité en relation étroite avec les partenaires bancaires, taux élevé d'insertion en emploi.

FEGASS

(Université d'Artois)



FGES

(Université
Catholique
de Lille)



Date de création : 1964

Nombre d'étudiants : 2647

Campus : Lille

Adresse : 60, Boulevard Vauban,

CS 40109 - 59016 LILLE CEDEX

Tél. : 03 20 13 40 20

La Faculté de Gestion Économie & Sciences est une des rares Facultés qui permet à ses étudiants de suivre, dans un environnement d'école, une importante diversité de parcours qui vont des sciences économiques au management en passant par l'informatique et la biologie, et de combiner ainsi de multiples compétences.

Notre projet pédagogique est ambitieux et il bouscule les habitudes universitaires françaises. Réponse au défi d'un monde en pleine transformation où l'étudiant est l'acteur clé de ses études, il permet à chacun de vivre des expériences à l'international, de laisser libre cours à sa créativité et à son désir d'entreprendre. Il est ainsi possible d'évoluer à son rythme et selon ses aspirations personnelles.

La FGES c'est aujourd'hui :

- 350 enseignants
- 3 équipes de recherche
- 25 formations diplômantes (Licences + Masters)
- 130 universités partenaires dans le monde
- 1 Hackerspace : le FGES Ac'Lab
- 2 campus au cœur de Lille (Vauban et WeNov)
- 1 école d'expertise et d'audit : ISEA
- 1 école du numérique : EDN



www.fges.fr
www.rizomm.fr

Bienvenue dans une faculté pas tout à fait comme les autres...



DURÉE
36 MOIS

Durée | 36 mois

Nombre de diplômés
issus de la formation
par an | 97

LICENCE INTERNATIONALE D'ÉCONOMIE ET DE GESTION

Niveau de la formation | Licence

Domaine | Autre formation en gestion

Possibilité d'alternance ou d'apprentissage | Oui en troisième année

Sélection à l'entrée | Oui

Conditions d'admission | Sélection sur dossier et entretien réalisé devant un jury.

Description de la formation |

Deux options - Tous les cours sont dispensés en anglais :

1 - Arts, management et créativité

- L'art révèle des talents cachés et pas seulement ceux d'un artiste.
- La créativité et le savoir-être sont des compétences très recherchées par les entreprises.
- L'expertise artistique alliée à de bons résultats académiques vous ouvrent les portes des universités étrangères.

2 - Management International

- Améliorer votre capacité à gérer des structures complexes tant en termes de gestion que d'analyse de l'information.
- Augmenter vos compétences avec les logiciels statistiques, tels qu'Excel et R.
- Acquérir des compétences en gestion, telles que le leadership, la gestion d'équipe, la négociation, l'innovation et la responsabilité sociale des entreprises.
- Être formé à la gestion d'institutions internationales par des professionnels.

Valeur ajoutée de la formation |

- Programme d'échange international pendant une année universitaire.
- Double diplôme avec le partenaire international.
- Apprendre auprès de professeurs internationaux et nationaux, experts reconnus en recherche et/ou des professionnels en activité, intégrés à l'enseignement des cours.
- Étudier dans un environnement multiculturel, améliorer vos compétences linguistiques et acquérir une expérience professionnelle dans un pays étranger.
- Développer les présentations, la communication, l'analyse et l'esprit critique.
- Un large éventail de cours de langue en anglais, espagnol, allemand, chinois, italien, russe et autres, ainsi que le langage courant des affaires.
- Se préparer aux examens d'entrée au TOEFL et au TOEIC.
- Élargir votre réseau en rejoignant notre solide communauté mondiale des anciens élèves.

FGES
(Université Catholique de Lille)

LILLE

DURÉE
36 MOIS

Durée | 36 mois

Nombre de diplômés
issus de la formation
par an | 154

LICENCE DE GESTION

Niveau de la formation | Licence

Domaine | Autre formation en gestion

Possibilité d'alternance ou d'apprentissage | Non

Sélection à l'entrée | Oui

Conditions d'admission | Sélection sur dossier et entretien réalisé devant un jury.

Description de la formation | Une formation généraliste en Gestion des Entreprises pour découvrir les grandes fonctions de l'entreprise :

- Gestion des ressources financières (comptabilité, gestion des coûts, contrôle budgétaire, fiscalité de l'entreprise, investissements...).
- Gestion des Hommes (introduction à la gestion des ressources humaines, droit du travail, management et motivation...).
- Gestion des produits (marketing, achats et négociation, communication, logistique...).
- Création d'entreprises (jeu d'entreprises, méthodologie de projets, droit des sociétés...).

Cerner son environnement économique et juridique grâce à des cours d'économie adaptés à de futurs gestionnaires.

Découvrez la vidéo de présentation de la formation sur : www.fges.fr

Valeur ajoutée de la formation |

- Apprendre en faisant (études de cas, pédagogie par projet, mise en pratique des enseignements théoriques).
- S'ouvrir à tous les métiers de l'entreprise.
- Acquérir les clés pour entreprendre.
- Se préparer à la poursuite d'études.

FGES

(Université Catholique de Lille)



LILLE

DURÉE
36 MOIS
Durée | 36 mois

Nombre de diplômés
issus de la formation
par an | 98

LICENCE D'ÉCONOMIE-FINANCE

Niveau de la formation | Licence

Domaine | Formation généraliste en finance

Possibilité d'alternance ou d'apprentissage | Non

Sélection à l'entrée | Oui

Conditions d'admission | Sélection sur dossier et entretien réalisé devant un jury.

Description de la formation | Une formation généraliste et exigeante en Économie et Finance, pour préparer nos étudiants à devenir des cadres ayant une vision stratégique, une capacité à décrypter la complexité, à innover et à prendre de bonnes décisions dans un environnement en mutation.

Pourquoi choisir cette formation ?

- Pour mieux comprendre par l'économie les enjeux du monde dans lequel nous vivons.
- Pour acquérir les connaissances théoriques liées aux sciences économiques.
- Pour être en capacité de résoudre avec rigueur des problématiques économiques et financières.
- Pour développer son autonomie, son esprit d'initiative et sa capacité d'analyse.
- Pour se donner le plus large champ d'orientations possibles après la licence.
- Parce que la licence Économie et Finance est exigeante et forme des cadres ayant une vision stratégique, une capacité à décrypter la complexité du monde économique et financier en pleine mutation et à prendre de bonnes décisions.

 Découvrez la vidéo de présentation de la formation sur : www.fges.fr

Valeur ajoutée de la formation |

- Des méthodes et outils pédagogiques variés et innovants : classe inversée, évaluations en ligne...
- Des outils d'aide à la construction du projet professionnel : plateforme digitale My Job Glasses, rencontres avec des professionnels...
- Des conférences pour enrichir ses connaissances sur les grandes thématiques actuelles.
- FGES Transaction, une association de trading en bourse avec mise en situation réelle de la gestion d'un portefeuille fictif (fonctionnement des marchés, trading, grandes opérations boursières).

FGES

(Université Catholique de Lille)

LILLE

DURÉE
13 MOIS

Durée | 13 mois

Nombre de diplômés
issus de la formation
par an | 37

LICENCE PROFESSIONNELLE BANQUE, ASSURANCE, FINANCE

Niveau de la formation | Licence professionnelle

Domaine | Banque et assurance

Possibilité d'alternance ou d'apprentissage | Oui

Sélection à l'entrée | Oui

Conditions d'admission | Sélection sur dossier et entretien réalisé devant un jury.

Description de la formation | Conçue pour des étudiants titulaires d'un Bac + 2 dans le domaine de l'Assurance, de la Banque ou du Commerce, qui souhaitent poursuivre une formation en alternance dans ce secteur dynamique et porteur d'emplois.

- Maîtriser la gestion de la relation clientèle en agence ou via les sites web.
- Comprendre les instruments financiers complexes.
- Connaître la législation en vigueur qui s'applique au secteur.
- Appréhender la fiscalité et le droit de la famille.
- Conseiller le client en fonction de l'évolution de l'économie.
- Développer les techniques de vente.
- Développer sa culture générale et se préparer au certificat Voltaire.

Découvrez la vidéo de présentation de la formation sur : www.fges.fr

Valeur ajoutée de la formation |

- Une formation en contrat d'apprentissage ou de professionnalisation : les études sont financées par l'entreprise et l'alternant perçoit une rémunération selon les règles de l'alternance.
- Des cours dispensés par des professionnels de la banque ou de l'assurance.
- La préparation à la certification Voltaire, des cours de culture générale, pour favoriser la relation client et l'insertion en entreprise.
- Deux parcours distincts selon le profil des alternants.
- Un vrai suivi tout au long de la formation : suivi personnalisé, réunions mensuelles, évaluations régulières dans l'ensemble des matières pour une meilleure réussite.

FGES

(Université Catholique de Lille)



LILLE

DURÉE
24 MOIS

Durée | 24 mois

Nombre de diplômés
issus de la formation
par an | 15

MASTER FINANCE RESPONSABLE ET DURABLE

Niveau de la formation | Master

Domaine | Finance durable, Finance d'entreprise, Finance de marché

Possibilité d'alternance ou d'apprentissage | Oui (en contrat d'apprentissage ou de professionnalisation)

Sélection à l'entrée | Oui

Conditions d'admission | Sélection sur dossier et entretien réalisé devant un jury.

Description de la formation | Destiné à des étudiants titulaires d'une licence en droit, économie, gestion, mathématiques appliquées à la gestion, c'est un master pour :

- Maîtriser les fondements de la théorie financière grâce à notre équipe d'enseignants-chercheurs.
- Se doter d'une expertise de haut niveau à la fois stratégique et opérationnelle.
- Bénéficier d'une approche pratique grâce à l'expertise de nos intervenants professionnels.
- Découvrir les nouveaux métiers de la finance et s'adapter aux exigences d'un marché du travail en perpétuelle mutation.

L'acquisition de ces connaissances permet aux étudiants de maîtriser parfaitement la composante financière mais également de développer un esprit analytique de l'ensemble de l'entité et d'atteindre les objectifs de pilotage de façon plus cohérente. Pour découvrir les nouveaux métiers de la finance et s'adapter aux exigences d'un marché du travail en perpétuelle mutation en intégrant les questions de durabilité et de responsabilité sociale, sociétale et environnementale dans la finance.

Découvrez la vidéo de présentation de la formation sur : www.fges.fr

Valeur ajoutée de la formation |

- Stages et alternances : l'étudiant est accompagné et orienté vers la vie professionnelle.
- Les nouveaux usages de la finance : découvrir les nouveaux débouchés de la finance et développer de nouvelles compétences en la matière.
- 80 % des intervenants en M2 sont des professionnels. Notre formation est dotée d'une forte complémentarité entre les fondements théoriques et les techniques d'application dans le monde professionnel. Le travail du corps professoral universitaire est renforcé par l'expertise de nos intervenants qui travaillent dans l'industrie et la gestion financière.
- Développement d'un réseau de partenariats professionnels et universitaires à l'international.
- 90 % de nos diplômés trouvent un emploi dans les six mois.
- 50 % de cours en anglais.

Cette formation fournit aux étudiants les connaissances et les compétences nécessaires dans les domaines de la finance avec une double expertise "financière et extra-financière".

LILLE

DURÉE
24 MOIS

Durée | 24 mois

Nombre de diplômés
issus de la formation

par an | 18

MASTER MANAGEMENT DES BANQUES ET DES INSTITUTIONS FINANCIÈRES

Niveau de la formation | Master

Domaine | Banque et assurance

Possibilité d'alternance ou d'apprentissage | Oui (en contrat d'apprentissage ou de professionnalisation)

Sélection à l'entrée | Oui

Conditions d'admission | Sélection sur dossier et entretien réalisé devant un jury.

Description de la formation | Destiné à des étudiants titulaires d'une licence d'Économie et Gestion ou d'Économie-Finance, possédant une réelle appétence commerciale, une capacité d'écoute et une aisance relationnelle avérée, c'est un master pour :

- Acquérir des connaissances solides sur l'ensemble des marchés (particuliers, professionnels et entreprises).
- Connaître le marketing, l'actuariat et les statistiques, les systèmes d'information, les risques, l'audit, la conformité, le juridique, la communication.
- Être en capacité d'évoluer vers l'ensemble des métiers du secteur bancaire et les fonctions de management.
- Apprendre les techniques de négociation et de communication.

Découvrez la vidéo de présentation de la formation sur : www.fges.fr

Valeur ajoutée de la formation |

- Une expérience professionnelle sur deux années grâce à l'alternance, véritable tremplin pour l'entrée dans la vie active.
- Des cours dispensés par des universitaires et des professionnels de la banque, des conférences par des économistes et analystes financiers, des mises en situation par l'étude de cas concrets.
- Un accès numérique complet à la presse financière (Les Échos/La Tribune/Investir...), au Navis Fiscal ; un accès gratuit à la Bibliothèque Universitaire et à la Bibliothèque en ligne.
- Développement des compétences : renforcer son aisance relationnelle et ses capacités commerciales ; conjuguer savoir et savoir-être.

FGES

(Université Catholique de Lille)



IAE LILLE

(University
School of
Management)

www.iaelille.fr



Date de création : 1956
Nombre d'étudiants : 4 400
Campus : Lille
Adresse : 2 rue de Mulhouse
CS 10 629 - 59024 LILLE cedex
Tél. : 03 20 90 77 02

École universitaire de management de l'Université de Lille et membre du réseau IAE France, l'IAE Lille associe recherche, enseignements de qualité et échanges constants avec le monde de l'entreprise, offrant ainsi à ses étudiants des diplômes d'État reconnus et une professionnalisation aboutie. L'IAE Lille propose une soixantaine de parcours diversifiés en Licence, Master et Doctorat, ainsi qu'un ensemble de certificats et diplômes universitaires destinés à la formation tout au long de la vie. Ces formations sont dispensées en alternance aux formations initiale et continue.

LILLE

DURÉE
12 MOIS

Durée | 12 mois

Nombre de diplômés
issus de la formation
par an | 40

LICENCE DE GESTION, PARCOURS BANQUE-FINANCE

Niveau de la formation | Licence

Domaine | Formation généraliste en finance

Possibilité d'alternance ou d'apprentissage | Oui

Sélection à l'entrée | Oui

Conditions d'admission | 120 crédits ECTS ou VAE. Accessible après une Licence 2, un BTS, un DUT, une CPGE. Si le projet de l'étudiant est de continuer en Master Chargé d'affaires ou Gestion de patrimoine, une première expérience (stage, job d'été ou alternance) dans le domaine bancaire est appréciée. Modalités d'admission : admissibilité sur dossier. Admission sur entretien.

Description de la formation | La Licence de Gestion, parcours Banque-Finance, vise à former des collaborateurs, des cadres et des professionnels dans les domaines des métiers de la banque et de la finance. Cette licence suivie d'un master Finance constitue la formation de référence non seulement aux métiers de chargés de clientèle bancaire ou de gestionnaire de patrimoine, mais également aux métiers d'analyste financier et de trésorier d'entreprise. Une option L3 Prépa ATS est également proposée au sein de ce parcours. Celle-ci prépare aux concours d'entrée directe en Master 1 en écoles de commerce par la voie de l'admission sur titre.

Valeur ajoutée de la formation | Le programme de cette 3^e année de Licence a pour objectif d'acquérir des compétences en matière bancaire et financière. Il est complété d'enseignements de droit et de langues. Les étudiants doivent réaliser un stage de deux mois minimum, en agence bancaire ou en entreprise. L'enseignement est assuré à la fois par des universitaires réputés et des praticiens. Les effectifs se situent autour de quarante étudiants, ce qui permet une pédagogie active et un bon encadrement des travaux personnels. Le débouché direct vers notre master qui prépare spécifiquement à la certification *Chartered Financial Analyst - CFA®* (la formation jouit du label *university recognition program*) en fait une référence pour le métier d'analyste financier.

LILLE

DURÉE
12 MOIS

Durée | 12 mois

Nombre de diplômés
issus de la formation
par an | 90

LICENCE DE GESTION, PARCOURS COMPTABILITÉ

Niveau de la formation | Licence

Domaine | Comptabilité, contrôle, audit

Possibilité d'alternance ou d'apprentissage | Oui

Sélection à l'entrée | Oui

Conditions d'admission | Être titulaire d'un Bac + 2 avec des pré-requis en comptabilité.

Description de la formation | La Licence de Gestion, parcours Comptabilité, Contrôle, Audit prépare avant tout à une poursuite d'études en Master et notamment le Master Comptabilité, Contrôle, Audit qui prépare aux professions réglementées de l'expertise-comptable et du commissariat aux comptes.

Valeur ajoutée de la formation | La Licence de Gestion, parcours Comptabilité, Contrôle, Audit permet une poursuite d'études pour les étudiants qui désirent s'orienter vers les métiers de l'audit et de l'expertise-comptable puisqu'elle donne accès au Master Comptabilité Contrôle Audit. Ce dernier permet d'obtenir par équivalence cinq unités d'enseignement sur sept du DSCG (Diplôme Supérieur de Comptabilité et Gestion).

LILLE

DURÉE
12 MOIS**Durée** | 12 mois**Nombre de diplômés
issus de la formation
par an** | Nouveau
parcours

LICENCE DE GESTION, PARCOURS CONTRÔLE DE GESTION

Niveau de la formation | Licence**Domaine** | Comptabilité, contrôle, audit**Possibilité d'alternance ou d'apprentissage** | Oui**Sélection à l'entrée** | Oui**Conditions d'admission** | Être titulaire d'un Bac + 2 avec des pré-requis en finance et en comptabilité.**Description de la formation** | La Licence de gestion parcours Contrôle de Gestion propose une formation spécialisée en contrôle de gestion mais qui demeure ouverte sur d'autres disciplines comme la comptabilité et la finance, visant à préparer des cadres exerçant les métiers du chiffre (gestion comptable et financière, contrôle de gestion, audit, conseil...).

Cette licence permet surtout à l'étudiant de poursuivre des études en Master Contrôle de Gestion et Audit Organisationnel (CGAO), en Master Audit Comptable et Financier (ACF), Audit Interne Contrôle Conseil (AICC) ou encore en Comptabilité, Contrôle, Audit (CCA).

Valeur ajoutée de la formation | Polyvalent, l'étudiant maîtrisera les fondamentaux de la comptabilité et de la gestion et sera capable d'exercer une fonction stratégique qui permet à l'entreprise de rester compétitive et de gagner en efficacité.

LILLE

DURÉE
24 MOIS

Durée | 24 mois

Nombre de diplômés
issus de la formation
par an | 70

MASTER FINANCE

Niveau de la formation | Master

Domaine | Finance d'entreprise

Possibilité d'alternance ou d'apprentissage | Oui

Sélection à l'entrée | Oui

Conditions d'admission | Être titulaire d'un niveau Bac + 3 droit, économie, gestion. Un bon niveau d'anglais est indispensable.

Description de la formation | Le Master finance forme en priorité aux métiers d'analyste financier et de trésorier. Deux options sont proposées en première année : une option CFA pour la préparation à l'examen du premier niveau du Chartered Financial Analyst, et une option Trésorerie pour les étudiants qui désirent devenir trésorier.

Valeur ajoutée de la formation | La formation prépare aux niveaux 1 et 2 du CFA (Chartered Financial Analyst) avec le parcours Analyse Financière Internationale. Le parcours Finance et Trésorerie d'Entreprise est organisé en partenariat avec l'Association Française des Trésoriers d'Entreprise (AFTE).

LILLE

DURÉE
12 MOIS

Durée | 12 mois

Nombre de diplômés
issus de la formation
par an | 20

MASTER FINANCE, PARCOURS FINANCE D'ENTREPRISE

Niveau de la formation | Master

Domaine | Finance d'entreprise

Possibilité d'alternance ou d'apprentissage | Non

Sélection à l'entrée | Oui

Conditions d'admission | Les candidatures s'effectuent en ligne sur la plateforme : <https://www.monmaster.gouv.fr>. La sélection se fait sur dossier et entretien éventuel.

Description de la formation | Le parcours finance d'entreprise forme les nouveaux collaborateurs, immédiatement opérationnels, des entreprises et des associations sur les postes d'analyste financier, d'assistant à la direction financière, responsable financier, consultant, conseiller financier... Leurs missions intègrent l'analyse des bilans financiers, l'analyse des choix de financement et l'évaluation de la politique de financement.

Valeur ajoutée de la formation | Le master finance, parcours finance d'entreprise vise à développer des compétences transversales en finance d'entreprise et à approfondir les connaissances en gestion d'entreprise, analyse financière, choix de financement et d'investissement, création de valeur etc.

LILLE

DURÉE
12 MOIS

Durée | 12 mois

Nombre de diplômés
issus de la formation
par an | 20

MASTER FINANCE, PARCOURS ANALYSE FINANCIÈRE

Niveau de la formation | Master

Domaine | Finance d'entreprise

Possibilité d'alternance ou d'apprentissage | Non

Sélection à l'entrée | Oui

Conditions d'admission | La sélection se fait sur dossier et entretien éventuel après avoir postulé sur e-candidat (plateforme de candidature sur le site iaelille.fr).

Description de la formation | Le parcours analyse financière propose une préparation aux niveaux 1 et 2 du Chartered for Financial Analyst (CFA), certification des analystes financiers, reconnue par l'ensemble des acteurs financiers dans le monde.

Les débouchés de la formation sont :

- les entreprises des secteurs de la banque et de l'assurance,
- les cabinets de conseil et d'audit,
- les sociétés de gestion de portefeuilles,
- les sociétés d'analyse financière et d'évaluation.

Les étudiants peuvent notamment postuler aux postes :

- d'analyste financier junior,
- d'analyste crédit,
- d'assistant gérant de portefeuille,
- d'auditeur financier,
- de façon générale, aux métiers de la banque d'affaires.

Valeur ajoutée de la formation | L'objectif de la formation est de préparer les étudiants aux niveaux 1 et 2 du CFA afin d'intégrer des services d'analyse financière ou d'analyse crédit au sein d'établissements opérant indifféremment en France ou à l'étranger. Outre les cours qui sont délivrés en français et en anglais, les étudiants sont amenés à rédiger une analyse financière en cours d'année. Chaque année, nous participons au CFA Challenge organisé par le CFA. Les équipes du site Moulins ont remporté six fois la finale et ont été finalistes 12 fois sur 13 éditions. Cette formation bénéficie du label University Affiliation Program du CFA Institute® qui est renouvelé chaque année depuis 2018.

LILLE


DURÉE
24 MOIS
Durée | 24 mois

Nombre de diplômés
issus de la formation
par an | 20

MASTER FINANCE, PARCOURS CHARGÉ D'AFFAIRES ET PARCOURS GESTION DE PATRIMOINE

Niveau de la formation | Master

Domaine | Banque et assurance

Possibilité d'alternance ou d'apprentissage | Oui

Sélection à l'entrée | Oui

Conditions d'admission | Être titulaire d'un niveau Bac + 3 droit, économie, gestion.

Description de la formation | Les étudiants sont formés aux postes de chargé d'affaires ou de gestionnaire de patrimoine en banque de détail.

Valeur ajoutée de la formation | L'étudiant suit cette formation en alternance, ce qui lui permet d'acquérir une expérience professionnelle parallèlement à sa formation. De plus, les banques de détail ayant de gros besoins concernant ces métiers, le taux de placement approche les 100 % à la sortie du diplôme. Formation en partenariat avec l'ESBanque.



DURÉE
12 MOIS

Durée | 12 mois

**Nombre de diplômés
issus de la formation
par an** | 20

MASTER FINANCE, PARCOURS CHARGÉ D'AFFAIRES ENTREPRISE (CAE)

Niveau de la formation | Master

Domaine | Banque et assurance

Possibilité d'alternance ou d'apprentissage | Oui

Sélection à l'entrée | Oui

Conditions d'admission | La sélection se fait sur dossier et entretien éventuel après avoir postulé sur e-candidat (plateforme de candidature sur le site iaelille.fr).

Description de la formation | La formation est obligatoirement suivie en alternance sur un rythme de 15 jours en centre de formation et 15 jours en entreprise. Le métier visé est celui de chargé d'affaires entreprise dans les établissements bancaires et les institutions financières associées au monde de l'entreprise.

Valeur ajoutée de la formation | Le master finance, parcours chargé d'affaires entreprise vise à former pour les banques de nouveaux collaborateurs immédiatement opérationnels sur le poste de chargé d'affaires entreprises dont le métier est de conseiller et d'accompagner les entreprises (PME, ETI, GE) dans leur choix de financement, de gestion des risques financiers et d'analyse de risque crédit. Le master est en partenariat avec l'École Supérieure de la Banque.

LILLE

DURÉE
24 MOIS

Durée | 24 mois

Nombre de diplômés
issus de la formation

par an | 26

MASTER FINANCE, PARCOURS FINANCE, DÉVELOPPEMENT ET TRÉSORERIE DE L'ENTREPRISE

Niveau de la formation | Master

Domaine | Finance d'entreprise / Banque et assurance

Possibilité d'alternance ou d'apprentissage | Oui

Sélection à l'entrée | Oui

Conditions d'admission | Admissibilité sur dossier (trajectoire, niveau universitaire, expérience professionnelle, score IAE-Message). Admission sur entretien de motivation.

Description de la formation | Programme spécialisé sur les techniques financières mises au service de la croissance de l'entreprise (PME, ETI, groupes). Il forme des cadres financiers de haut niveau exerçant leur activité dans les PME-ETI, les directions financières d'entreprise et les établissements bancaires privés, publics (Banque Publique d'Investissement) et mutualistes. Les secteurs principalement visés sont la banque, les établissements financiers et fonds d'investissement (chargés d'affaires entreprises/professionnels, gestionnaires de financements, mais aussi chargés d'études financières, spécialistes en évaluation de produits financiers...). Formation également des professionnels capables d'assurer des missions de conseil et de consultant en cabinet, entreprise ou dans les structures d'accompagnement des TPE/PME. Enfin, d'autres métiers (gestion de trésorerie, responsable administratif financier, contrôleur financier) exercés en entreprise dans l'industrie et les services sont également ciblés.

Valeur ajoutée de la formation | Plusieurs domaines de compétences : des connaissances approfondies en analyse et gestion financière, finance entrepreneuriale et bancaire et management des risques financiers ; une expertise dans le montage des dossiers de financement, l'accompagnement des opérations stratégiques et de restructuration dans leurs dimensions principalement financières ; la maîtrise de l'accompagnement de l'entreprise à tous les stades de son développement (capital risque, capital développement, financement bancaire, financements en fonds propres, appel aux marchés financiers, capital transmission, restructurations). Un contrat d'apprentissage avec alternance intra-hebdomadaire, c'est-à-dire que l'apprenti est présent en CFA deux jours par semaine de septembre à juin (jeudi et vendredi) et travaille en entreprise les trois autres jours. Une excellente insertion professionnelle au sein de structures privées, publiques, mutualistes, associatives de toute taille (98 % d'insertion dont 92 % en CDI, un alternant sur trois recruté avant la fin de la formation).

LILLE

DURÉE
12 MOIS

Durée | 12 mois

Nombre de diplômés
issus de la formation
par an | 30

MASTER FINANCE, PARCOURS FINANCE ET DROIT

Niveau de la formation | Master

Domaine | Formation généraliste en finance

Possibilité d'alternance ou d'apprentissage | Oui

Sélection à l'entrée | Oui

Conditions d'admission | Être titulaire d'un niveau Bac + 3 en droit. Diplôme en partenariat avec la Faculté des Sciences Juridiques, Politiques et Sociales de l'Université de Lille.

Description de la formation | Deux tendances marquent notre société : la financiarisation de l'économie et la judicialisation des affaires. De ce fait, les métiers de la finance exigent de plus en plus une connaissance juridique. Symétriquement, les juristes d'affaires ne peuvent ignorer les techniques financières sophistiquées mises en œuvre par les entreprises et sur les marchés. Le master finance et droit vise à répondre à ces besoins nouveaux. Les débouchés sont : avocat d'affaires, fiscaliste, cadre bancaire, les métiers de la conformité et cadre de l'administration des finances publiques.

Valeur ajoutée de la formation | Le master finance et droit répond à un besoin de double compétence et permet une double diplomation en finance et en droit. Il s'adresse donc exclusivement aux étudiants admis parallèlement en M2 Droit de l'entreprise parcours Contract management et recouvrement de créances, M2 Droit des affaires parcours Droit fiscal des affaires ou M2 Droit public parcours Finances et fiscalité publiques, proposés par la Faculté SJPS de l'Université de Lille.

LILLE

DURÉE
24 MOIS

Durée | 24 mois

Nombre de diplômés
issus de la formation

par an | 85

MASTER COMPTABILITÉ CONTRÔLE AUDIT

Niveau de la formation | Master

Domaine | Comptabilité, contrôle, audit

Possibilité d'alternance ou d'apprentissage | Oui

Sélection à l'entrée | Oui

Conditions d'admission | Il faut être diplômé d'un Bac + 3 avec une forte dominante comptabilité. Un bon niveau d'anglais est indispensable.

Description de la formation | Du fait des dispenses au DSCG (Diplôme Supérieur de Comptabilité et de Gestion) offertes par le diplôme CCA (comptabilité, contrôle audit), les étudiants diplômés s'orientent en grande majorité vers les métiers de l'expertise-comptable et le commissariat aux comptes. Certains étudiants se tournent vers les métiers des directions comptables et financières en entreprise.

Valeur ajoutée de la formation | Les dispenses (5/7 UE) offertes par le diplôme dans le cadre du DSCG sont la voie royale vers les métiers de l'expertise-comptable et le commissariat aux comptes. Cette formation peut être suivie en formation initiale avec stages ou en alternance. Le taux de placement des diplômés est proche des 100 % en trois mois.

LILLE

DURÉE
24 MOIS

Durée | 24 mois

Nombre de diplômés
issus de la formation
par an | 36

MASTER CONTRÔLE DE GESTION ET AUDIT ORGANISATIONNEL, PARCOURS AUDIT COMPTABLE ET FINANCIER

Niveau de la formation | Master

Domaine | Comptabilité, contrôle, audit

Possibilité d'alternance ou d'apprentissage | Oui

Sélection à l'entrée | Oui

Conditions d'admission | Sélection en fonction des résultats académiques, de l'expérience en entreprise et du projet professionnel du candidat. La sélection comporte deux étapes : analyse du dossier de candidature suivie, en cas d'admissibilité, d'un entretien avec un jury de recrutement.

Description de la formation | La formation répond aux besoins des organisations en cadres possédant des compétences généralistes de haut niveau en management et gestion, capables de maîtriser les situations décisionnelles rendues complexes par leur caractère pluridimensionnel (à la fois managérial, technique, humain), leur nature le plus souvent stratégique et le dynamisme des contextes dans lesquels elles s'inscrivent. Le Master forme des étudiants capables d'assister des dirigeants et managers de l'entreprise dans tous les domaines en vue d'assurer une meilleure maîtrise de leur activité et de répondre à toutes les préoccupations de l'organisation allant de l'audit stratégique à l'audit opérationnel (commercial, informatique, social, ...), du contrôle de gestion au contrôle financier. La finalité des fonctions de contrôle implique d'aller au-delà des aspects comptables et financiers pour atteindre une pleine compréhension des opérations et processus examinés.

Valeur ajoutée de la formation | Le Master CGAO, parcours ACF permet de former des cadres de haut niveau qui peuvent exercer des responsabilités dans le domaine de l'audit stratégique aussi bien qu'opérationnel (commercial, informatique, social...), du contrôle de gestion et du contrôle financier. Il est labellisé par l'IFACI. La formation s'appuie sur des pédagogies interactives articulant enseignements théoriques par des enseignants-chercheurs, enseignements techniques par des praticiens d'entreprises, mises en situations pratiques, conférences thématiques. Elle mobilise et développe la capacité réflexive des étudiants au travers de la confrontation des expériences et d'ateliers d'analyse des pratiques permettant aux étudiants de formuler les apprentissages réalisés, de les convertir en compétences et de faire face aux difficultés rencontrées en entreprise. Elle bénéficie de l'expérience accumulée depuis plus de trente ans au sein du Master Sciences de Gestion, et plus largement au sein de l'IAE Lille, dans le domaine de l'enseignement de la gestion au service des étudiants et des entreprises. Elle est reconnue sur le plan national par les entreprises et est régulièrement classée parmi les meilleures formations de son domaine. Le choix de l'alternance dès la première année permet aux étudiants de préparer au mieux leur insertion dans le monde professionnel.

LILLE


DURÉE
12 MOIS
Durée | 12 mois

Nombre de diplômés
issus de la formation
par an | 10

MASTER CONTRÔLE DE GESTION ET AUDIT ORGANISATIONNEL, PARCOURS ÉTUDES, RECHERCHE ET CONSEIL EN FINANCE, COMPTABILITÉ ET CONTRÔLE

Niveau de la formation | Master

Domaine | Comptabilité, contrôle, audit

Possibilité d'alternance ou d'apprentissage | Oui

Sélection à l'entrée | Oui

Conditions d'admission | Avoir un M1 dans le domaine de la finance, de la comptabilité et du contrôle.

Description de la formation | Pour des étudiants se dirigeant vers des parcours professionnels, l'adossment à la recherche permet d'augmenter leurs capacités de diagnostics organisationnels (en vue d'une évolution professionnelle vers des postes de cadres supérieurs et de dirigeants - par exemple pour l'expertise comptable), soit de pouvoir prétendre à être des associés de haut niveau dans l'enseignement supérieur.

Valeur ajoutée de la formation | Un haut niveau d'exigence et des effectifs réduits afin de faire un suivi très personnalisé.

LILLE

DURÉE
24 MOIS

Durée | 24 mois

Nombre de diplômés
issus de la formation
par an | 36

MASTER CONTRÔLE DE GESTION ET AUDIT ORGANISATIONNEL, PARCOURS AUDIT INTERNE, CONTRÔLE, CONSEIL

Niveau de la formation | Master

Domaine | Comptabilité, contrôle, audit

Possibilité d'alternance ou d'apprentissage | Oui

Sélection à l'entrée | Oui

Conditions d'admission | Sélection en fonction des résultats académiques, de l'expérience en entreprise et du projet professionnel du candidat. La sélection comporte deux étapes : analyse du dossier de candidature suivie, en cas d'admissibilité, d'un entretien avec un jury de recrutement.

Description de la formation | La formation répond aux besoins des organisations en cadres possédant des compétences généralistes de haut niveau en management et gestion, capables de maîtriser les situations décisionnelles rendues complexes par leur caractère pluridimensionnel (à la fois managérial, technique, humain), leur nature le plus souvent stratégique et le dynamisme des contextes dans lesquels elles s'inscrivent. Le Master forme des étudiants capables d'assister des dirigeants et managers de l'entreprise dans tous les domaines en vue d'assurer une meilleure maîtrise de leur activité et de répondre à toutes les préoccupations de l'organisation allant de l'audit stratégique à l'audit opérationnel (commercial, informatique, social, ...), du contrôle de gestion au contrôle financier. La finalité des fonctions de contrôle implique d'aller au-delà des aspects comptables et financiers pour atteindre une pleine compréhension des opérations et processus examinés.

Valeur ajoutée de la formation | Le Master CGAO, parcours AICC permet de former des cadres de haut niveau qui peuvent exercer des responsabilités dans le domaine de l'audit stratégique aussi bien qu'opérationnel (commercial, informatique, social...), du contrôle de gestion et du contrôle financier. Il est labellisé par l'IFACI. La formation s'appuie sur des pédagogies interactives articulant enseignements théoriques par des enseignants-chercheurs, enseignements techniques par des praticiens d'entreprises, mises en situations pratiques, conférences thématiques. Elle mobilise et développe la capacité réflexive des étudiants au travers de la confrontation des expériences et d'ateliers d'analyse des pratiques permettant aux étudiants de formuler les apprentissages réalisés, de les convertir en compétences et de faire face aux difficultés rencontrées en entreprise. Elle bénéficie de l'expérience accumulée depuis plus de trente ans au sein du Master Sciences de Gestion, et plus largement au sein de l'IAE Lille, dans le domaine de l'enseignement de la gestion au service des étudiants et des entreprises. Elle est reconnue sur le plan national par les entreprises et est régulièrement classée parmi les meilleures formations de son domaine. Le choix de l'alternance dès la première année permet aux étudiants de préparer au mieux leur insertion dans le monde professionnel.



IAE

VALENCIENNES

(École
universitaire de
management)



Date de création : 1996

Nombre d'étudiants : 800

Campus : Valenciennes

Adresse : rue Émile Loubet 59300 FAMARS

Tél. : 03 27 51 77 15

L'IAE (Institut d'Administration des Entreprises) de Valenciennes est une école universitaire de management au sein de Polytechnique Hauts-de-France qui se caractérise par un enseignement universitaire professionnalisant, une alternance possible dès la Licence 3 et généralisée en Master, des partenariats forts avec les organismes professionnels et les entreprises du territoire, un taux élevé d'insertion professionnelle et un accompagnement individualisé des étudiants.

VALENCIENNES

DURÉE
12 MOIS

Durée | 12 mois

Nombre de diplômés
issus de la formation
par an | 55

LICENCE PROFESSIONNELLE MÉTIERS DE LA COMPTABILITÉ : COMPTABILITÉ ET PAIE

Niveau de la formation | Licence professionnelle

Domaine | Comptabilité, contrôle, audit

Possibilité d'alternance ou d'apprentissage | Oui (en contrat de professionnalisation et d'apprentissage)

Sélection à l'entrée | Oui

Conditions d'admission | Dossier et entretien.

Description de la formation | L'objectif de la Licence professionnelle métiers de la comptabilité est d'acquérir des compétences et une vision exhaustive des besoins en gestion comptable, financière, juridique et fiscale dans le cadre du pilotage d'entreprises de taille moyenne. Les étudiants seront formés à établir des états financiers et les utiliser à des fins d'analyse et de gestion, à élaborer des outils de gestion pour la mesure des coûts et le pilotage des performances économiques et financières. Les diplômés seront capables d'utiliser les techniques de résolution de problèmes concrets et deviendront des interlocuteurs du dialogue de gestion au service des dirigeants.

Valeur ajoutée de la formation | Douze semaines de stage. Possibilité d'intégrer la formation en contrat de professionnalisation ou apprentissage. École universitaire de management certifiée qualicert.

VALENCIENNES

DURÉE
36 MOIS

Durée | 6 semestres

Nombre de diplômés
issus de la formation
par an | 50

LICENCE GESTION PARCOURS TYPE COMPTABILITÉ CONTRÔLE AUDIT

Niveau de la formation | Licence

Domaine | Comptabilité, contrôle, audit

Possibilité d'alternance ou d'apprentissage | Oui (en contrat d'apprentissage)

Sélection à l'entrée | Oui

Conditions d'admission | Score IAE Message, dossier et entretien.

Description de la formation | La Licence gestion parcours comptabilité, contrôle, audit forme des étudiants se destinant à des emplois de gestion à prédominance financière et comptable. Elle prépare à une poursuite d'études, notamment en Master comptabilité contrôle audit/gestion de patrimoine/contrôle de gestion et audit organisationnel. Les trois premiers semestres forment aux fondamentaux du management communs aux deux parcours de la Licence (management des organisations et comptabilité contrôle audit) et permettent à l'étudiant de choisir progressivement son parcours d'études. La spécialisation en CCA est effective en troisième année.

Valeur ajoutée de la formation | Des enseignements en groupe de faible effectif, un accompagnement personnalisé de l'étudiant dans la construction de son projet professionnel, une expérience terrain grâce aux stages et projets, la possibilité de stages ou semestres d'études à l'étranger dans une université partenaire, la possibilité du module d'excellence en anglais.

VALENCIENNES

DURÉE
36 MOIS

Durée | 6 semestres

Nombre de diplômés
issus de la formation
par an | 10

LICENCE GESTION PARCOURS COMPTABILITÉ CONTRÔLE AUDIT GLOBAL EXPERTISE

Niveau de la formation | Licence

Domaine | Comptabilité, contrôle, audit

Possibilité d'alternance ou d'apprentissage | Non

Sélection à l'entrée | Oui

Conditions d'admission | Score IAE Message, dossier et entretien.

Description de la formation | La Licence gestion parcours comptabilité, contrôle, audit et mobilité internationale prépare à une poursuite d'études notamment en Master comptabilité contrôle audit, gestion de patrimoine / contrôle de gestion et audit organisationnel. Les trois premiers semestres forment aux fondamentaux du management communs aux deux parcours (Management des Organisations et Comptabilité Contrôle Audit) et permettent à l'étudiant de choisir progressivement son parcours d'étude. La spécialisation en CCA est effective en troisième année. Dès le semestre 2, la pratique d'une communication en anglais est introduite dans certains enseignements. Les étudiants effectuent au moins un stage et/ou un semestre d'études à l'étranger au cours de la Licence.

Valeur ajoutée de la formation | Un parcours d'excellence au sein de la Licence Gestion, des enseignements en groupes de faible effectif, un accompagnement personnalisé de l'étudiant dans la construction de son projet professionnel, une expérience de terrain grâce aux stages et projets, au moins un semestre d'études ou un stage à l'étranger, des enseignements et travaux en partie en anglais.

VALENCIENNES

DURÉE
24 MOIS

Durée | 24 mois

Nombre de diplômés
issus de la formation

par an | 30 environ

MASTER CONTRÔLE DE GESTION MULTISECTORIEL

Niveau de la formation | Master

Domaine | Comptabilité, contrôle, audit

Possibilité d'alternance ou d'apprentissage | Oui

Sélection à l'entrée | Oui

Conditions d'admission | Dossier et entretien.

Description de la formation | L'objectif de ce Master est de former des cadres supérieurs de contrôle de gestion et en audit des organisations tant privées que publiques. Ce Master prépare aux missions transversales liées à l'analyse et au calcul des coûts, aux prévisions et au contrôle budgétaire, à la mesure de la performance et à l'aide au pilotage des organisations. Grâce à son parcours multisectoriel, il permet d'appréhender les problématiques des secteurs industriels, de la grande distribution, du transport et de la logistique, du secteur bancaire et assurantiel, du service public.

Valeur ajoutée de la formation | Formation professionnalisée (50 % d'intervenants professionnels), formation en alternance intégrée (contrat de professionnalisation ou contrat de stage).

VALENCIENNES

DURÉE
24 MOIS

Durée | 24 mois

Nombre de diplômés
issus de la formation
par an | 30 en Master 2

MASTER CONSEIL EN GESTION ET TRANSMISSION DE PATRIMOINE

Niveau de la formation | Master

Domaine | Banque et assurance

Contrat d'alternance ou contrat d'apprentissage | Oui

Sélection à l'entrée | Oui

Conditions d'admission | Dossier et entretien.

Description de la formation | L'objectif de ce Master est de proposer à des étudiants issus de filières gestionnaires ou juridiques une formation qui leur permette d'appréhender les stratégies de constitution ou de transmission de patrimoine et de conseiller les clients quels que soient les actifs (mobiliers, immobiliers, personnels, professionnels...) et les objectifs de la gestion (constitution, protection, transmission du patrimoine...).

Le Master apporte les compétences nécessaires pour évoluer vers des postes à responsabilité dans les domaines de la gestion du patrimoine.

Valeur ajoutée de la formation | Possibilité de suivre la formation en alternance (contrat de professionnalisation), l'environnement relationnel et professionnel, la forte implication de professionnels, une école universitaire de management certifiée qualité Qualicert.

VALENCIENNES

DURÉE
24 MOIS

Durée | 24 mois

Nombre de diplômés
issus de la formation
par an | 35 en Master 2

MASTER COMPTABILITÉ, CONTRÔLE, AUDIT

Niveau de la formation | Master

Domaine | Comptabilité, contrôle, audit

Possibilité d'alternance ou d'apprentissage | Oui

Sélection à l'entrée | Oui

Conditions d'admission | Dossier et entretien.

Description de la formation | Le Master Comptabilité, Contrôle, Audit (CCA) a pour objectif de former des étudiants se destinant à des emplois de cadres de gestion à prédominance financière et comptable. Il forme les étudiants à tous les métiers de la comptabilité et de l'audit, et leur permet d'assumer les fonctions de direction comptable et financière, de responsable dans les cabinets d'expertise et d'audit, et les forme au diplôme d'expertise comptable.

L'étude des aspects stratégiques, financiers, comptables, juridiques, fiscaux et d'audit permet aux étudiants d'appréhender les opérations de haut de bilan et de restructuration d'entreprises dans leur globalité. En parallèle, le Master CCA est habilité à accorder la dispense (équivalence) de 5 UV sur 7 du DSCG (Diplôme Supérieur de Comptabilité et de Gestion). Cette formation conduit également au diplôme d'expertise comptable et de commissaire aux comptes.

Valeur ajoutée de la formation | Formation personnalisée, possibilité d'alternance, contrat de professionnalisation et d'apprentissage, obtention d'équivalences du DSCG, permet d'être expert comptable stagiaire, école universitaire de management certifiée qualité Qualicert.

VALENCIENNES

DURÉE
5 MOIS

Durée | 5 mois

PRÉPARATION AUX UE 1 ET 4 DU DIPLÔME SUPÉRIEUR DE COMPTABILITÉ ET DE GESTION

Niveau de la formation | Préparation ouverte aux étudiants de Master de CCA (voir conditions d'admission)

Domaine | Comptabilité, contrôle, audit

Possibilité d'alternance ou d'apprentissage | Non

Sélection à l'entrée | Oui

Conditions d'admission | Être titulaire du Master CCA ou du Diplôme de Comptabilité et de Gestion (DCG) ou être en seconde année de Master CCA ou titulaire d'au moins 2 UE du DSCG. Admission dossier et entretien.

Description de la formation | Préparation aux UE 1 et 4 du DSCG, gestion juridique, fiscale et sociale, comptabilité audit.

Valeur ajoutée de la formation | Continuité du Master CCA.



IÉSEG

Date de création : 1964

Nombre d'étudiants : 8 000 étudiants

Campus : Lille, Paris

Adresse : 3 Rue de la Digue - 59000 LILLE

Tél. : 03 20 54 58 92

Depuis sa création en 1964, l'IÉSEG (Institut d'Économie Scientifique Et de Gestion) a continuellement progressé pour devenir une des meilleures écoles de management françaises à la réputation internationale bien établie. La mission de l'IÉSEG est de préparer les acteurs du changement qui contribueront au développement d'entreprises responsables, innovantes et humanistes, dans un contexte international : "Empowering changemakers for a better society".

www.ieseg.fr

LILLE,
PARISDURÉE
24 MOIS

Durée | 24 mois

Nombre de diplômés
issus de la formation
par an | NC

MASTER IN MANAGEMENT PROGRAMME GRANDE ÉCOLE MAJEURE COMPTABILITÉ

Niveau de la formation | Master

Domaine | Comptabilité, contrôle, audit

Possibilité d'alternance ou d'apprentissage | Non

Sélection à l'entrée | Oui

Conditions d'admission | Le concours est ouvert aux étudiants en Bac + 3 ou aux titulaires d'un diplôme notamment en économie-gestion, économie-management, économie-finance. Dossier de candidature à compléter sur <https://www.concours-accesparalleles.com/>. En cas d'admissibilité : entretien de motivation et agilité business et oral d'anglais.

Description de la formation | Cette majeure est la porte d'entrée pour les étudiants désirant acquérir une connaissance pointue en contrôle de gestion et analyse financière, en mettant l'accent sur la planification financière, l'analyse de performance et la prise de décision efficiente : <https://www.ieseg.fr/programmes/masters-specialises/programme-grande-ecole/programme-master/>.

Valeur ajoutée de la formation | En rejoignant le cycle Master du programme grande école, vous faites le choix cohérent de poursuivre vos études de management dans une institution résolument tournée vers l'international et imprégnée d'une atmosphère multiculturelle. Le cycle Master, constitué de quatre semestres, permet d'approfondir les connaissances acquises au cours du premier cycle d'études tout en finalisant le projet professionnel. Il vise à former des managers opérationnels qui auront une vision stratégique de l'entreprise. Le Programme Grande École s'oriente autour de trois axes : le programme d'acquisition des connaissances, un dispositif de maîtrise et d'application des savoir-faire articulés autour de l'entreprise et un projet de développement personnel. Le Master in management est entièrement enseigné en anglais.

IÉSEG

LILLE,
PARISDURÉE
24 MOIS

Durée | 24 mois

Nombre de diplômés
issus de la formation
par an | NC

MASTER IN MANAGEMENT PROGRAMME GRANDE ÉCOLE MAJEURE FINANCE

Niveau de la formation | Master

Domaine | Finance d'entreprise

Possibilité d'alternance ou d'apprentissage | Non

Sélection à l'entrée | Oui

Conditions d'admission | Le concours est ouvert aux étudiants titulaires d'un Bac + 3 ou aux titulaires d'un diplôme dans les domaines de l'économie, de la gestion et du management.

Dossier de candidature à compléter sur <https://www.concours-accesparalleles.com/>.

En cas d'admissibilité : entretien de motivation et agilité business et oral d'anglais.

Description de la formation | En rejoignant cette majeure, les étudiants seront initiés aux différentes techniques de prise de décision en finance d'entreprise ainsi que sur les marchés financiers. Ils apprendront l'ensemble des outils nécessaires à ces métiers.

<https://www.ieseg.fr/programmes/masters-specialises/programme-grande-ecole/programme-master/>.

Valeur ajoutée de la formation | En rejoignant le cycle Master du programme grande école, vous faites le choix cohérent de poursuivre vos études de management dans une institution résolument tournée vers l'international et imprégnée d'une atmosphère multiculturelle. Le cycle Master, constitué de quatre semestres, permet d'approfondir les connaissances acquises au cours du premier cycle d'études tout en finalisant le projet professionnel. Il vise à former des managers opérationnels qui auront une vision stratégique de l'entreprise. Le programme Grande École s'oriente autour de trois axes : le programme d'acquisition des connaissances, un dispositif de maîtrise et d'application des savoir-faire articulé autour de l'entreprise et un projet de développement personnel. Le Master in management est entièrement enseigné en anglais.

IÉSEG

LILLE,
PARISDURÉE
24 MOIS

Durée | 24 mois

Nombre de diplômés
issus de la formation
par an | NC

MASTER IN MANAGEMENT PROGRAMME GRANDE ÉCOLE FILIÈRE EN ALTERNANCE AUDIT, CONTRÔLE DE GESTION ET FINANCE D'ENTREPRISE

Niveau de la formation | Master

Domaine | Comptabilité, contrôle, audit / Finance d'entreprise

Possibilité d'alternance ou d'apprentissage | Oui

Sélection à l'entrée | Oui

Conditions d'admission | Le concours est ouvert aux étudiants titulaires d'un Bac + 3 dans les domaines de l'économie, de la gestion et du management. Dossier de candidature à compléter sur <https://www.concours-accesparalleles.com>.

En cas d'admissibilité : entretien de motivation et oral d'anglais.

Description de la formation | Débouchés de ce Master en alternance : contrôle de gestion, analyse financière, direction administrative et financière, gestion de trésorerie, contrôle financier, audit financier et évaluation d'entreprise, audit et contrôle interne, consolidation et reporting.

Valeur ajoutée de la formation | Le Master in Management en alternance filière "Audit, Contrôle de gestion et Finance d'Entreprise" est destiné aux étudiants qui souhaitent poursuivre leurs études tout en acquérant une solide expérience en entreprise. Le pôle d'enseignement général (402 heures) permet d'acquérir les compétences suivantes : Data management (utilisation de bases de données, gestion de projet IT) ; corporate gouvernance ; change management ; ERP simulation ; Méthodes de Consulting et recherche (en prévision du mémoire de recherche ou du projet de consulting).

Le pôle d'enseignement professionnel (480 heures) permet d'acquérir les compétences suivantes : comptabilité, comptabilité environnementale ; consolidation et normes comptables internationales ; contrôle de gestion approfondi et méthodes d'optimisation ; techniques d'audit - audit légal et d'acquisition, data analytics ; analyse financière et évaluation d'entreprise ; instruments financiers et gestion des risques ; fiscalité approfondie ; droit.

IÉSEG

PARIS

DURÉE
24 MOIS

Durée | 24 mois

Nombre de diplômés
issus de la formation
par an | NC

MASTER IN MANAGEMENT PROGRAMME GRANDE ÉCOLE FILIÈRE EN ALTERNANCE INSTITUTIONS FINANCIÈRES : RISK, COMPLIANCE ET DATA ANALYTICS

Niveau de la formation | Master

Domaine | Banque et assurance

Possibilité d'alternance ou d'apprentissage | Oui

Sélection à l'entrée | Oui

Conditions d'admission | Le concours est ouvert aux étudiants titulaires d'un Bac + 3 dans les domaines de l'économie, de la gestion et du management. Dossier de candidature à compléter sur <https://www.concours-accesperalleles.com>. En cas d'admissibilité : entretien de motivation et oral d'anglais.

Description de la formation | Débouchés de ce Master en alternance : chargé de conformité, analyste risque / quantitatif en institution financière, risk manager, analyste crédit, gestionnaire d'assurance, gestionnaire de patrimoine privé, contrôleur interne bancaire, auditeur bancaire, analyste de données.

Valeur ajoutée de la formation | Le Master in management en alternance filière "Institutions Financières : Risk, Compliance et Data analytics" est destiné aux étudiants qui souhaitent poursuivre leurs études tout en acquérant une solide expérience en entreprise. Le pôle d'enseignement général (394 heures) permet d'acquérir les compétences suivantes : outils du manager, méthodologie et outil du raisonnement scientifique appliqué aux institutions financières, projet scientifique, Big Data et Data science. Le pôle d'enseignement professionnel (548 heures) permet d'acquérir les compétences suivantes : fondements du risque et des marchés financiers, environnement bancaire, compliance, assurance, gestion du patrimoine, asset and portfolio management, financial reporting and analysis, techniques d'audit et contrôle de gestion, entreprise resources.

IÉSEG



DURÉE
18 MOIS

Durée | 18 mois

Nombre de diplômés
issus de la formation
par an | NC

MASTER IN BANKING, CAPITAL MARKETS & FINANCIAL TECHNOLOGY

Niveau de la formation | Master

Domaine | Finance de marché

Possibilité d'alternance ou d'apprentissage | Non

Sélection à l'entrée | Oui

Conditions d'admission | Le master in banking, capital markets & financial technology s'adresse spécifiquement aux étudiants récemment diplômés en finance, administration des affaires, économie ou mathématiques qui souhaitent développer leurs compétences pratiques et leurs connaissances du monde de la finance. Le programme est ouvert aux candidats titulaires d'un diplôme de Licence (Bachelor's degree) délivré par une université reconnue, justifiant de très bons résultats scolaires et d'une bonne maîtrise de l'anglais. Les candidats titulaires d'une licence dans d'autres domaines et avec une expérience professionnelle pertinente seront également pris en considération. Dossier de candidature à compléter sur <https://candidate.ieseg.fr/>.

Description de la formation | Le master in banking, capital markets & financial technology est un programme de quatre semestres entièrement dispensé en anglais, conçu pour améliorer votre connaissance des marchés de capitaux. Les cours interactifs donnés par des experts du milieu universitaire et de l'industrie fournissent de solides compétences techniques sur la sécurité des marchés financiers, les opérations bancaires et les données financières.

Valeur ajoutée de la formation |

- Acquérir des compétences pratiques essentielles en méthodes quantitatives, programmation informatique, gestion des investissements et technologie de financement.
- Apprendre comment, et par quels moyens, fournir des données exactes et cohérentes.
- Naviguer à travers les produits financiers sur les terminaux Bloomberg et Refinitiv.
- Établir des modèles robustes en Excel, Python et R.
- Comprendre comment les réglementations du secteur bancaire et des marchés de capitaux influencent quotidiennement les pratiques financières et développent à la fois une déontologie solide.
- Programme accrédité par le Ministère de l'Enseignement supérieur et de la Recherche et délivrant le grade de master.

IÉSEG

PARIS

DURÉE
18 MOIS

Durée | 18 mois

Nombre de diplômés
issus de la formation
par an | NC

MASTER IN INTERNATIONAL ACCOUNTING, AUDIT & CONTROL

Niveau de la formation | Master

Domaine | Comptabilité, contrôle, audit

Possibilité d'alternance ou d'apprentissage | Non

Sélection à l'entrée | Oui

Conditions d'admission | Le Master in international accounting, audit & control s'adresse aux étudiants déjà titulaires d'une Licence en administration des entreprises, ingénierie, finance, comptabilité, économie, mathématiques ou équivalent.

Le programme est ouvert aux candidats titulaires d'un diplôme de Licence (Bachelor's degree) délivré par une université reconnue, justifiant de très bons résultats scolaires et d'une bonne maîtrise de l'anglais. Les candidats titulaires d'une licence dans d'autres domaines seront pris en considération s'ils possèdent une expérience professionnelle pertinente. Dossier de candidature à compléter sur <https://candidate.ieseg.fr/>.

Description de la formation | Le Master in international accounting, audit & control est destiné aux étudiants qui souhaitent accomplir une longue et brillante carrière fondée sur une connaissance solide de l'information et de l'analyse financière, de la comptabilité de gestion et de la prise de décision, et des services de conseils financiers.

Valeur ajoutée de la formation |

- Une formation complète alliant les bases de la comptabilité et le développement des qualités de leadership.
- Un mélange de théorie et de pratique enseigné par des professionnels du secteur.
- Une préparation complète à l'examen du CMA.
- Une immersion internationale dans le cœur financier de Paris.

IÉSEG

PARIS

DURÉE
18 MOIS

Durée | 18 mois

Nombre de diplômés
issus de la formation
par an | NC

MASTER IN FINANCE

Niveau de la formation | Master

Domaine | Finance de marché / Finance d'entreprise

Possibilité d'alternance ou d'apprentissage | Non

Sélection à l'entrée | Oui

Conditions d'admission | Le Master in Finance est accessible aux étudiants titulaires d'un diplôme de Licence (Bachelor's degree) en Administration des Entreprises, Finance, Comptabilité, Économie, Ingénierie ou Mathématique, qui souhaitent développer leurs connaissances des mécanismes financiers appliqués à la pratique.

Le programme est ouvert aux candidats titulaires d'un diplôme de Licence (Bachelor's degree) délivré par une université reconnue, justifiant de très bons résultats scolaires et d'une bonne maîtrise de l'anglais. Dossier de candidature à compléter sur <https://candidate.ieseg.fr/>.

Description de la formation | Le Master in Finance est un programme conçu pour les étudiants qui souhaitent mieux comprendre l'analyse financière dans un environnement pratique. En plus des compétences techniques, les étudiants acquièrent également des compétences relationnelles qui les préparent à occuper des postes à responsabilités au cours de leur carrière professionnelle.

Valeur ajoutée de la formation |

- Une utilisation privilégiée de la salle des marchés financiers où les étudiants ont un accès complet aux services professionnels de Bloomberg et Refinitiv.
- Un cursus conçu pour aider les étudiants qui souhaitent obtenir la certification CFA.
- Des séminaires professionnels qui allient la théorie à la pratique sur les marchés financiers.

IÉSEG

PARIS

DURÉE
18 MOIS

Durée | 18 mois

Nombre de diplômés
issus de la formation

par an | NC

MASTER IN BUSINESS ANALYSIS AND CONSULTING

Niveau de la formation | Master

Domaine | Finance d'entreprise / autre formation en gestion

Possibilité d'alternance ou d'apprentissage | Non

Sélection à l'entrée | Oui

Conditions d'admission | Le Master in Business Analysis and Consulting accueille des étudiants titulaires d'une Licence ou d'un Master dans un domaine lié au commerce ou à l'ingénierie qui souhaitent acquérir les connaissances et la confiance nécessaires pour démarrer une carrière dans un environnement en constante évolution.

Le programme est ouvert aux candidats titulaires d'un diplôme de Licence (Bachelor's degree) délivré par une université reconnue, justifiant de très bons résultats scolaires et d'une bonne maîtrise de l'anglais. Dossier de candidature à compléter sur <https://candidate.iese.fr/>.

Description de la formation | Le Master in Business Analysis and Consulting est destiné à apporter aux futurs managers et consultants les compétences managériales et communicationnelles requises pour créer des performances durables pour des entreprises évoluant dans un environnement mondial.

Valeur ajoutée de la formation |

- Une exposition au monde des affaires via des séminaires et des conférences animés par des consultants professionnels.
- Une étude des indicateurs de performance clés en partant de perspectives différentes mais complémentaires.
- Un environnement d'apprentissage international.

IÉSEG



ISEA

(Université
Catholique
de Lille)

www.isea-lille.fr

▼
Date de création : 2008 (ex IEC)

Nombre d'étudiants : 212

Campus : Lille

Adresse : 60 Boulevard Vauban - 59016 LILLE CEDEX

Tél. : 03 20 13 40 20

Au fil des années, l'enseignement en comptabilité, expertise comptable et audit au sein de l'Université Catholique de Lille a évolué. ISEA, Institut Supérieur d'Expertise et d'Audit, est issu, depuis 2007, de l'IEC puis du département Expertise Comptable-Audit de la Faculté de Sciences Économiques & Gestion. ISEA est aujourd'hui rattaché à la Faculté de Gestion, Économie & Sciences.

LILLE

DURÉE
36 MOIS

Durée | 36 mois

Nombre de diplômés
issus de la formation
par an | 45

LICENCE COMPTABILITÉ FINANCE AUDIT

Niveau de la formation | Licence

Domaine | Comptabilité, contrôle, audit

Possibilité d'alternance ou d'apprentissage | Oui en troisième année

Sélection à l'entrée | Oui

Conditions d'admission | Première année : via la procédure Parcoursup plus entretien. Deuxième et troisième années : via concours (écrit + entretien).

Description de la formation | Licence 1 et 2 en formation initiale. Nombreux débouchés en comptabilité, finance, audit, banque, gestion de patrimoine, management...

Découvrez la vidéo de présentation de la formation sur : www.fges.fr

- Analyse comptable, analyse financière et audit.
- Analyse juridique et fiscale.
- Management de l'entreprise et analyse de l'environnement économique.
- Ouverture au monde et professionnalisation.

Valeur ajoutée de la formation |

- ISEA : une école de la FGES : des effectifs réduits, un suivi personnalisé.
- Un environnement facultaire avec une vie associative et culturelle riche.
- L'international : une année possible en licence 3 dans une université étrangère ; un Business Game avec l'université de Gand.
- La professionnalisation : un stage chaque année en cabinet d'expertise comptable ou en entreprise, un job dating, des rencontres métiers.
- Une préparation à la transformation numérique des métiers de la comptabilité, de la finance et de l'audit (base de données, ERP, codage, compréhension des systèmes d'information...).

ISEA (Université Catholique de Lille)



DURÉE
24 MOIS

Durée | 24 mois

**Nombre de diplômés
issus de la formation
par an** | 31

MASTER COMPTABILITÉ CONTRÔLE AUDIT

Niveau de la formation | Master

Domaine | Comptabilité, contrôle, audit

Possibilité d'alternance ou d'apprentissage | Oui

Sélection à l'entrée | Oui

Conditions d'admission | Sélection sur dossier et entretien réalisé devant un jury.

Description de la formation | Master en alternance sur deux ans. Prépare aux métiers de l'audit et de l'expertise comptable. 100 % des diplômés ont trouvé un CDI (Contrat à Durée Indéterminée) en moins de six mois après la fin de leur Master. Découvrez la vidéo de présentation de la formation sur : www.fges.fr

- Formation en alternance, en cabinet d'expertise comptable, d'audit ou en entreprise.
- Appréhender les situations complexes de l'entreprise et être capable de formuler des analyses stratégiques et de conseils.
- Maîtrise des compétences techniques et pratiques.
- Développement des compétences organisationnelles et d'adaptation et ainsi se préparer à des fonctions d'encadrement dans des secteurs en constante évolution.
- Réussite de toutes les étapes pour évoluer vers l'expertise comptable ou l'audit en cabinet.

Valeur ajoutée de la formation |

- Une formation portée par ISEA, école d'expertise et d'audit de la faculté.
- Deux années d'expérience professionnelle grâce à l'alternance.
- 80 % des intervenants sont des professionnels.
- Une équivalence du DCG.
- La dispense de 5 UE sur 7 du DSCG.
- Un renforcement de la préparation à l'obtention des 2 dernières UE en Master 2.

ISEA (Université
Catholique de Lille)

LILLE

DURÉE
24 MOIS

Durée | 24 mois

Nombre de diplômés
issus de la formation
par an | 24

MASTER DROIT ET GESTION DE PATRIMOINE

Niveau de la formation | Master

Domaine | Banque et assurance

Possibilité d'alternance ou d'apprentissage | Oui

Sélection à l'entrée | Oui

Conditions d'admission | Sélection sur dossier et entretien réalisé devant un jury.

Description de la formation | Le master droit et gestion de patrimoine est une formation conjointe de la faculté de gestion, économie et sciences et de la faculté de droit. Le programme a pour objectif de conjuguer la finance et le droit. Il apporte une double compétence très prisée dans le monde professionnel. Destiné aux étudiants titulaires d'une licence d'économie, gestion ou de droit possédant une appétence commerciale et le goût des chiffres, c'est un master conçu pour :

- Acquérir des connaissances solides sur les marchés financiers, la gestion d'actifs, la fiscalité et le droit civil.
- Apprendre l'audit patrimonial et être en capacité de formaliser des solutions sur-mesure.
- Connaître et être en capacité d'appliquer les obligations réglementaires.
- Contribuer aux côtés des clients à construire, protéger et transmettre leur patrimoine.
- Accéder aux métiers liés à la gestion de patrimoine.

Valeur ajoutée de la formation |

- Une expérience professionnelle sur deux années grâce à l'alternance, véritable tremplin pour la vie active.
- Des cours dispensés par des universitaires et des professionnels de la gestion de patrimoine.
- Développer les compétences, renforcer le savoir-être et l'aisance relationnelle.
- Acquérir les techniques de communication et de négociation.
- Évoluer vers les différents métiers de la gestion privée et du wealth management.



DURÉE
24 MOIS

Durée | 24 mois

**Nombre de diplômés
issus de la formation
par an** | NC

MASTER CONTRÔLE DE GESTION ET AUDIT ORGANISATIONNEL PARCOURS SYSTÈMES D'INFORMATIONS

Niveau de la formation | Master

Domaine | Comptabilité, contrôle, audit

Possibilité d'alternance ou d'apprentissage | Oui

Sélection à l'entrée | Oui

Conditions d'admission | Être titulaire d'une licence de gestion, comptabilité, finance, DCG ou MIAGE. Étude du dossier, entretien de motivation et TOEIC.

Description de la formation | Le Master Contrôle de gestion et Audit Organisationnel répond à la transformation numérique des métiers du chiffre en maîtrisant les techniques comptables, financières et les outils de gestion, pour produire et analyser des données au service des gestionnaires. Il existe des débouchés dans le domaine contrôle de gestion et audit sur des postes de contrôleur de gestion, responsable reporting, responsable administratif et financier, analyste financier, auditeur. Les débouchés dans les systèmes d'informations s'orientent vers des postes de maîtrise d'ouvrage (MOA), d'assistance à maître d'ouvrage (AMOA), coordinateur de projet, consultant en système décisionnel.

Valeur ajoutée de la formation |

L'accent est mis sur les outils de business intelligence et la double compétence en contrôle de gestion/audit et systèmes d'informations. L'alternance obligatoire sur deux ans au rythme d'une semaine de cours, trois semaines en entreprise est un plus.



ISG



Date de création : 1967

Nombre d'étudiants : 3 500

Campus : Lille, Paris, Toulouse, Bordeaux, Nantes,
Lyon, Strasbourg

Adresse : 60 Boulevard de la Liberté - 59800 LILLE

Tél. : 03 20 15 84 42

L'Institut Supérieur de Gestion (ISG), membre de IONIS Éducation Group, a été créé en 1967. Membre de la Conférence des Grandes Écoles et du Chapitre des Écoles de Management, son Programme Grande École est visé par l'État, délivrant un diplôme Bac + 5, conférant le Grade de Master.

L'ISG propose également un Bachelor en Management International, lui aussi visé par l'Etat, un programme 3+2 Business & Management, des Masters of Sciences (titres RNCP Niveau 7), des MBA spécialisés, un International MBA.

www.isg.fr

PARIS

DURÉE
24 MOIS

Durée | 24 mois

Nombre de diplômés
issus de la formation
par an | NC

MASTER AUDIT ET CONTRÔLE DE GESTION

Niveau de la formation | Visé Bac + 5, grade de master

Domaine | Comptabilité, contrôle, audit

Possibilité d'alternance ou d'apprentissage | Oui

Sélection à l'entrée | Oui

Conditions d'admission | Concours et niveau Bac + 3 validé.

Description de la formation | Se doter d'une solide culture financière dans la perspective d'accéder aux métiers du chiffre et conseiller les dirigeants d'entreprise est un atout considérable. Les normes et règles auxquelles sont soumises les entreprises et institutions, publiques et privées, s'avèrent de plus en plus contraignantes. Le besoin d'experts en contrôle interne et externe s'accroît. La spécialisation contrôle de gestion et audit de l'ISG fournit aux étudiants une longueur d'avance qui intègre la capacité d'évaluation des processus de management des risques, de contrôle et de gouvernance d'entreprise ainsi que la mise en place des tableaux d'indicateurs.

Valeur ajoutée de la formation | Programme alliant parcours académique et cas concrets.

ISG

PARIS

DURÉE
24 MOIS

Durée | 24 mois

Nombre de diplômés
issus de la formation
par an | NC

MASTER CORPORATE FINANCE

Niveau de la formation | Visé Bac + 5, grade de master

Domaine | Finance d'entreprise

Possibilité d'alternance ou d'apprentissage | Oui

Sélection à l'entrée | Oui

Conditions d'admission | Concours et niveau Bac + 3 validé.

Description de la formation | Les marchés financiers se mondialisent, les produits se multiplient. Comment orienter et penser la stratégie financière au top management dans un contexte fluctuant où le rôle des cadres est davantage tourné vers le contrôle, l'analyse et la mise en forme d'une information de plus en plus abondante et complexe ? Bien connaître l'entreprise sous tous ses aspects est fondamental afin de l'accompagner au plus près dans ses initiatives stratégiques, notamment face à l'enjeu croissant que représentent les transactions transfrontalières.

Valeur ajoutée de la formation | Programme alliant parcours académique et cas concrets.

ISG



DURÉE
24 MOIS

Durée | 24 mois

**Nombre de diplômés
issus de la formation
par an** | NC

MASTER OF SCIENCE GESTION DE PATRIMOINE

Niveau de la formation | Master of Science

Domaine | Banque et assurance

Possibilité d'alternance ou d'apprentissage | Oui

Sélection à l'entrée | Oui

Conditions d'admission | Concours (épreuve de spécialité à l'écrit et entretien de motivation) et niveau Bac + 3 validé.

Description de la formation | Pour conseiller des clients patrimoniaux, les accompagner dans leurs choix d'investissement et les véhicules d'épargne, l'expert en gestion de patrimoine doit disposer de solides connaissances en économie, gestion et droit. Les cabinets de gestion, mais aussi les banques et organismes d'assurance constituent leurs premiers employeurs. Le conseil patrimonial est l'une des rares activités financières pouvant se conjuguer avec des projets entrepreneuriaux.

Valeur ajoutée de la formation | Un programme associé à l'IFPASS et la CGPC (Association des Conseils en Gestion de Patrimoine Certifiés) permettant ainsi à nos étudiants de bénéficier d'une expertise supplémentaire.

ISG



IUT DE LENS (Université d'Artois)



Date de création : 1986

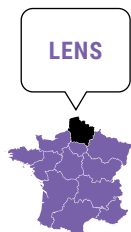
Nombre d'étudiants : 1300

Campus : Lens

Adresse : Rue de l'Université SP 16 - 62307 LENS

Tél. : 03 21 79 32 32

L'IUT (Institut Universitaire de Technologie) de Lens est rattaché à l'Université d'Artois. Les diplômes proposés par l'IUT de Lens s'inscrivent dans l'espace européen de l'enseignement supérieur LMD (Licence Master Doctorat), en permettant à l'étudiant de poursuivre aisément sa formation afin d'obtenir une Licence, un Master ou encore un Doctorat.



DURÉE
36 MOIS

Durée | 36 mois

**Nombre de diplômés
issus de la formation
par an** | 60

BACHELOR UNIVERSITAIRE DE TECHNOLOGIE (BUT) GESTION DES ENTREPRISES ET DES ADMINISTRATIONS

Niveau de la formation | Licence

Domaine | Autre formation en gestion

Possibilité d'alternance ou d'apprentissage | Oui

Sélection à l'entrée | Oui

Conditions d'admission | Admission sur dossier, éventuellement complété d'un entretien.

Description de la formation | Quatre parcours proposés : gestion comptable, fiscale et financière ; gestion et pilotage des ressources humaines ; gestion, entrepreneuriat et management d'activité ; contrôle de gestion et pilotage de la performance.

Le BUT GEA vise à former des gestionnaires polyvalents capables d'appréhender l'environnement juridique, numérique, économique et social des organisations à l'échelle nationale et/ou internationale. Il s'agit d'apporter à ces gestionnaires des connaissances approfondies en droit, en techniques comptables et fiscales ainsi qu'en management afin de leur permettre de contribuer au pilotage des organisations à chacune des phases de leur développement.

Valeur ajoutée de la formation |

- Une forte complémentarité entre enseignements théoriques et enseignements pratiques.
- L'acquisition d'une autonomie grâce à la réalisation de projets.
- Un suivi de proximité.
- Un taux de réussite important (93,1 % en 2020).

IUT DE LENS

(Université d'Artois)



**IUT
DU LITTORAL
CÔTE D'OPALE**
**(Université
du Littoral Côte
d'Opale - ULCO)**



Date de création : NC
Nombre d'étudiants : 1 200
Campus : Boulogne-sur-Mer, Calais, Dunkerque,
Saint-Omer
Adresse : Rue Louis David
BP 689 - 62228 CALAIS cedex
Tél. : 03 21 19 06 00

Les IUT, de par leurs statuts, leur enseignement de proximité, leur expérience de plus de cinquante ans, leur réseau régional, constituent un atout pour les étudiants souhaitant trouver des formations universitaires professionnalisantes.

<https://www.iut-littoral.fr/>

DUNKERQUE

DURÉE
12 MOIS

Durée | 12 mois

Nombre de diplômés
issus de la formation
par an | 25 à 30

LICENCE PROFESSIONNELLE ASSURANCE BANQUE FINANCE : CHARGÉ DE CLIENTÈLE

Niveau de la formation | Licence professionnelle

Domaine | Banque et assurance

Possibilité d'alternance ou d'apprentissage | Oui

Sélection à l'entrée | Oui

Conditions d'admission | Examen du dossier de candidature et entretien.

Description de la formation | La Licence professionnelle assurance banque finance : chargé de clientèle permet d'assurer la formation de conseillers financiers des secteurs de la banque et de l'assurance. La Licence professionnelle assure à l'étudiant une formation lui permettant de répondre aux attentes multiples des entreprises (compétences techniques et commerciales, sens de l'objectif et goût du travail en équipe).

Les enseignements à dominante professionnelle et la maîtrise des savoir-faire acquis durant la période en entreprise permettent d'assurer cet objectif de professionnalisation du parcours de la formation.

Valeur ajoutée de la formation | Une formation qui répond aux besoins des entreprises du secteur, qui assure aux futurs diplômés un haut niveau de professionnalisation, qui sait s'adapter aux évolutions des métiers (produits innovants et nouveaux canaux de distribution...). Un partenariat actif avec l'École Supérieure de la Banque qui assure une insertion professionnelle plus rapide (plus de 90 % d'insertion professionnelle à 6 mois).

IUT DU LITTORAL
CÔTE D'OPALE
(Université du Littoral
Côte d'Opale - ULCO)

DUNKERQUE

DURÉE
12 MOIS

Durée | 12 mois

Nombre de diplômés
issus de la formation
par an | 50 environ

LICENCE PROFESSIONNELLE GESTION DES PME : MANAGEMENT, CRÉATION, REPRISE, TRANSMISSION

Niveau de la formation | Licence professionnelle

Domaine | Autre formation en gestion

Possibilité d'alternance ou d'apprentissage | Oui

Sélection à l'entrée | Oui

Conditions d'admission | Dossier (performances scolaires, culture générale, expériences liées aux stages et/ou emplois étudiants, activités extra-scolaires, motivations) et entretien (aisance orale, argumentation, autonomie, spontanéité, sens des responsabilités, solidarité, leadership, réactivité, proactivité, créativité, esprit d'entreprise ou d'entreprendre...).

Description de la formation | Cette Licence est destinée à former des personnels d'encadrement dans le domaine de la gestion pluridisciplinaire notamment la création, reprise d'entreprises, la gestion des Ressources Humaines, la gestion comptable et financière, la gestion commerciale et stratégique. Elle constitue un des vecteurs clés de la stratégie d'excellence entrepreneuriale visée par notre université à travers la sensibilisation à l'entrepreneuriat de tous les étudiants (de la Licence première année au Master deuxième année). La Licence Gestion des PME/PMI se déploie autour de trois axes : les compétences techniques, spécifiques, transversales et complémentaires de base ; les compétences managériales et gestionnaires dans la conduite des PME/PMI ; les compétences entrepreneuriales et intrapreneuriales.

Valeur ajoutée de la formation | Les modules d'enseignement, les pratiques en matière de stage, de projets tutorés, les séminaires et conférences métiers couvrent un large champ d'activité en direction des PME/PMI :

- un champ de gestion comptable et financière : assistant comptable, direction administrative et financière,
- un champ management et ressources humaines : assistant de carrière et paie, assistant gestion administrative du personnel, en RH ou service de formation,
- un champ assistance commerciale : assistant service achat, vente export, import, chef d'agence commerciale, conseiller commercial,
- un champ entrepreneuriat : entrepreneur/chef d'entreprise (création, reprise d'entreprise ou d'activité), accompagnateur d'entrepreneur, chargé de mission de création, de reprise d'entreprise et de développement socio-économique...

IUT DU LITTORAL
CÔTE D'OPALE
(Université du Littoral
Côte d'Opale - ULCO)



IUT DE VALENCIENNES (Université Polytechnique Hauts-de-France)



Date de création : 1967

Nombre d'étudiants : 2 100

Campus : Aulnoy-lez-Valenciennes, Maubeuge,
Cambrai, Valenciennes

Adresse : Campus du Mont Houy -

59313 VALENCIENNES cedex 9

Tél. : 03 27 51 12 52

Le département Gestion des Entreprises et des Administrations (GEA) est un département de l'IUT (Institut Universitaire de Technologie) de Valenciennes. Cet IUT met en oeuvre une pédagogie active orientée vers l'autonomie dans l'apprentissage. Grâce à une approche par compétence, la pédagogie est innovante et différenciée, tout en laissant une large place au travail en mode projet et aux mises en situation. L'immersion dans le monde professionnel à l'occasion des stages ou des contrats en alternance, permet aux étudiants de vérifier leur motivation, d'améliorer leurs connaissances, d'évaluer les exigences liées aux métiers.

www.uphf.fr/IUT

VALENCIENNES

DURÉE
36 MOIS

Durée | 36 mois

Nombre de diplômés
issus de la formation
par an | 145

BACHELOR UNIVERSITAIRE DE TECHNOLOGIE (BUT) GESTION DES ENTREPRISES ET DES ADMINISTRATIONS

Niveau de la formation | Licence

Domaine | Autre formation en gestion

Possibilité d'alternance ou d'apprentissage | Oui

Sélection à l'entrée | Oui

Conditions d'admission | Être titulaire d'un bac technologique (STMG, STI2D, STL, STAV) ou général.

Modalité particulière pour suivre la formation en alternance. Deux conditions sont à remplir : avis favorable du jury d'admission et obtention d'un contrat d'apprentissage.

Description de la formation | Le BUT GEA forme en trois ans des gestionnaires polyvalents qui évoluent dans l'environnement juridique, numérique, économique et social des organisations à l'échelle nationale et internationale.

Au semestre 3, l'étudiant choisit un parcours :

- Gestion comptable, fiscale & financière.
- Gestion & pilotage des ressources humaines.
- Gestion, entrepreneuriat & management d'activités.

Le diplômé de BUT GEA gère et organise une entreprise ou une administration au plan financier, logistique, commercial et pour les ressources humaines. Il aide à mettre en place des systèmes d'information et à réparer les éventuels dysfonctionnements de l'organisation.

Valeur ajoutée de la formation | À Valenciennes, une section Euro accessible dès la première année, ouvre des perspectives internationales : 30 % des cours sont en anglais, un stage ou un semestre d'études se déroule à l'étranger.



JUNIA



Date de création : **1885**

Nombre d'étudiants : **5000**

Campus : **Lille, Bordeaux et Châteauroux**

Adresse : **2 rue Norbert Segard, 59014 Lille**

Tél. : **03 28 38 48 58**

JUNIA, école d'ingénieurs, regroupe les programmes HEI, ISA et ISEN sur ses campus de Lille, Bordeaux et Châteauroux. Nos enseignements couvrent plus de 40 domaines des sciences de l'ingénieur et ouvrent à une grande diversité de métiers. Nos programmes d'études sont proposés sur 3 campus en France, avec une forte dimension internationale. Ils rassemblent aujourd'hui plus de 4000 étudiants à Lille, Bordeaux et Châteauroux.

<https://www.junia.com/fr/>

LILLE

DURÉE
12 MOIS**Durée** | 12 mois**Nombre de diplômés
issus de la formation
par an** | 46

MASTER MANAGEMENT OPTION FINANCE

DOMAINE DE PROFESSIONNALISATION DE LA DERNIÈRE ANNÉE DU DIPLÔME D'INGÉNIEUR HEI, ISEN ET ISA

Niveau de la formation | Master**Domaine** | Formation généraliste en finance**Possibilité d'alternance ou d'apprentissage** | Oui**Sélection à l'entrée** | Oui**Conditions d'admission** | Passage en 5^e année du cursus ingénieur suivi, diplôme d'anglais, stage de professionnalisation validé, séjour à l'étranger validé et avoir un contrat de professionnalisation.**Description de la formation** | Cette formation management option finance se déroule en 5^e année d'ingénieur et offre de nombreuses débouchés dans les domaines suivants :

- Audit, analyse et gestion financière.
- Commerce et finance.
- Achats et finance de marché.
- Informatique et finance.

Valeur ajoutée de la formation |

- Diversification des compétences grâce aux doubles diplômes avec l'IAE de Lille.
- Opportunités de carrière élargies.
- Meilleure compréhension du marché.
- Compétences en gestion de projets.
- Accès à des rôles de leadership.
- Adaptabilité dans un environnement changeant.
- Création de valeur ajoutée.
- Rémunération potentiellement plus élevée.

JUNIA



CAMPUS LA SALLE LILLE



Date de création : 1718

Nombre d'étudiants : 350

Campus : Lille

Adresse : 2 rue Jean Levasseur - accès par la rue
Philippe-Laurent Roland - 59000 LILLE

Tél. : 0320171003

La Salle Lille est un établissement privé catholique sous contrat d'association avec l'État, regroupant école, collège, lycée et campus supérieur.

Le Campus La Salle Lille forme des étudiant-e-s en formation initiale et/ou en alternance en deux, trois ou cinq ans après le bac dans différents domaines d'expertise : le commerce, l'immobilier et la comptabilité.

Notre filière comptable regroupe trois formations :

- le BTS comptabilité gestion,
- le DCG - Diplôme de Comptabilité et Gestion (licence),
- le DSCG - Diplôme Supérieur de Comptabilité et Gestion (master).

Nos formations en alternance sont gratuites, reconnues par l'État, rémunérées et se déroulent au rythme de deux jours au campus et de trois jours en entreprise par semaine.

www.lasallelille.com



Durée | 12 mois

**Nombre de diplômés
issus de la formation
par an** | 18

DIPLÔME DE COMPTABILITÉ ET GESTION

Niveau de la formation | Licence

Domaine | Comptabilité, contrôle, audit

Possibilité d'alternance ou d'apprentissage | Non

Sélection à l'entrée | Oui

Conditions d'admission | Parcoursup : étude du dossier et entretien de motivation.

Description de la formation | Licence qui délivre 180 ECTS, le DCG est un diplôme national de l'enseignement supérieur.

L'objectif est de préparer de manière optimale les candidats à la réalité du monde du travail, de maximiser leur chance d'intégrer une entreprise ou un cabinet de comptabilité, de répondre aux différents besoins des entreprises, de prendre en compte les évolutions économiques et législatives et d'intégrer le progrès numérique et technologique.

Valeur ajoutée de la formation | La licence DCG est la première étape du cursus de l'expertise comptable. Nous proposons la poursuite d'études en alternance dans notre campus en Master DSCG (Diplôme Supérieur de Comptabilité et Gestion).

CAMPUS
LA SALLE LILLE



DURÉE
24 MOIS

Durée | 24 mois

**Nombre de diplômés
issus de la formation
par an** | 13

DIPLÔME SUPÉRIEUR DE COMPTABILITÉ ET GESTION

Niveau de la formation | Master

Domaine | Comptabilité, contrôle, audit

Possibilité d'alternance ou d'apprentissage | Oui

Sélection à l'entrée | Oui

Conditions d'admission | Le DSCG est accessible après un DCG ou équivalent. Le Master CCA ne donne pas toutes les équivalences du DSCG (UE1 et UE4 manquantes).

Description de la formation | À l'issue de cette formation, les étudiants pourront accéder à des métiers comme contrôleur de gestion, comptable confirmé, auditeur, expert-comptable stagiaire. Cette formation permet d'accéder également, pour ceux qui souhaitent poursuivre, à la voie de l'expertise comptable par un DEC (diplôme d'expert-comptable) ou CAF CAC (certificat d'aptitude aux fonctions de commissaire aux comptes).

Valeur ajoutée de la formation | Le DSCG permet d'accéder à la voie de l'expertise comptable par un DEC (diplôme d'expert-comptable) ou CAF CAC (certificat d'aptitude aux fonctions de commissaire aux comptes).

CAMPUS
LA SALLE LILLE



SKEMA

BUSINESS SCHOOL

▼
Date de création : 2009

Nombre d'étudiants : 10 000

Nombre de diplômés : 57 000

Nombre d'entreprises partenaires : 2 500

Campus : Lille, Paris, Sophia Antipolis, Raleigh (USA), Suzhou (Chine), Belo Horizonte (Brésil), Stellenboch (Afrique du Sud) et Dubaï (Émirats arabes unis).

Adresse : Avenue Willy Brandt - 59777 LILLE

Tél. : 03 20 21 59 62

Née de la fusion entre l'École Supérieure de Commerce (1892) et le CERAM Business School de Sophia Antipolis (1963) et avec 10 000 étudiants de plus de 130 nationalités, 190 professeurs et 57 000 diplômés dans 145 pays, SKEMA Business School est une institution d'enseignement et de recherche globale qui forme des talents engagés pour transformer le monde durablement. L'hybridation entre les sciences humaines et sociales et celles de la donnée est le cœur de son modèle et l'exposition globale en est le mode opératoire.

Multi-accréditée (AACSB, EQUIS, EFMD Accredited EMBA), l'école est reconnue dans le monde entier pour sa recherche, ses plus de 70 programmes d'excellence et sa structure internationale multi-sites dans sept pays : Afrique du Sud, Brésil, Canada, Chine, Émirats arabes unis, États-Unis et France.

www.skema-bs.fr

LILLE
SOPHIA ANTIPOLIS
PARIS
BELO HORIZONTE
(BRÉSIL)
RALEIGH (USA)
SUZHOU (CHINE)



DURÉE
36 MOIS

Durée | 36 mois dont
2 mois de stage

**Nombre de diplômés
issus de la formation
par an** | 200 en moyenne

ESDHÉM LICENCE UNIVERSITAIRE ET PRÉPARATION AUX CONCOURS DES ÉCOLES DE COMMERCE

Niveau de la formation | Licence

Domaine | Autre formation en gestion

Possibilité d'alternance ou d'apprentissage | Oui

Sélection à l'entrée | Oui

Conditions d'admission | Inscription via Parcoursup.

Description de la formation | L'ESDHÉM (École Supérieure Des Hautes Études En Management) offre un double cursus : une licence universitaire et la préparation aux concours des Grandes Écoles. Le programme regroupe plusieurs filières :

- Économie - Gestion, Campus de Lille, Paris (L2 et L3) et Sophia Antipolis.
- Économie - Gestion en apprentissage, Campus de Lille et Paris (L3 uniquement).

Valeur ajoutée de la formation | L'ESDHÉM offre l'accès aux supports et services d'une grande école accréditée au niveau international : career center, médiathèque, ressources pédagogiques en ligne... À un enseignement de grande qualité, enrichi par un grand nombre d'intervenants professionnels, s'ajoutent des stages obligatoires. À l'issue des trois ans, 86 % des étudiants ont intégré une grande école classée dans le top 13 français du FT.

SKEMA

BUSINESS SCHOOL

MASTÈRE SPÉCIALISÉ EXPERT EN CONTRÔLE DE GESTION, AUDIT ET GESTION DES SYSTÈMES D'INFORMATION

LILLE,
PARIS



DURÉE
12 MOIS

Durée | 12 mois

**Nombre de diplômés
issus de la formation
par an** | 150 en moyenne

Niveau de la formation | Master - Certifié RNCP Niveau 7

Domaine | Comptabilité, contrôle, audit

Possibilité d'alternance ou d'apprentissage | Oui

Sélection à l'entrée | Oui

Possibilité de VAE | Oui

Conditions d'admission | étudiants et auditeurs professionnels : Bac + 5 ou Bac + 4 et trois ans d'expérience professionnelle. Tests de management en fonction du profil du candidat.

Description de la formation | Permettre aux auditeurs de développer une compréhension spécialisée et transversale de l'audit interne et externe, du contrôle de gestion et des systèmes d'information dans un environnement globalisé. Fournir aux auditeurs un portefeuille de compétences et de savoir-faire spécifiques permettant de répondre aux besoins du contrôle de gestion et de l'audit. Développer la capacité de réflexion critique et d'innovation de nos auditeurs pour leur permettre d'appliquer leurs connaissances et leur expertise technique à la solution des problèmes managériaux spécifiques à la nouvelle économie. Enfin, aider les auditeurs à développer leurs compétences managériales afin qu'ils deviennent des agents de changement des organisations, de la profession, et de l'environnement global des affaires.

Valeur ajoutée de la formation | 96 % des étudiants trouvent du travail dans les six mois après obtention de leur diplôme. 59 % des étudiants en MS (Mastère Spécialisé) occupent un poste à l'international à l'issue de leur formation.

- Préparation aux principales certifications internationales dans les domaines de l'audit, du contrôle de gestion et des systèmes d'information.
- Un rythme d'alternance permettant une mise en pratique immédiate des connaissances acquises et l'insertion dans le monde professionnel.
- Liens avec les associations professionnelles et la recherche (IFACI, DFCG, CIMA, AFAH-ISAC...).
- La formation intègre la préparation, totale ou partielle, aux principales certifications du secteur - au choix : Certificate in Business Accounting et Advanced Diploma in Management Accounting de CIMA, Certified Internal Auditor (CIA) avec l'IFACI, certificat CISA de l'ISACA - Certified Information Systems Auditor, attestation d'aptitudes SAP.

SKEMA

BUSINESS SCHOOL

PARIS

DURÉE
12 MOIS

Durée | 12 mois

Nombre de diplômés
issus de la formation
par an | 60 en moyenne

MASTÈRE SPÉCIALISÉ MANAGER EN GESTION DE PATRIMOINE FINANCIER

Niveau de la formation | Master - Certifié RNCP Niveau 7

Domaine | Banque et assurance - En partenariat avec le Groupe CRYSTAL

Possibilité d'alternance ou d'apprentissage | Oui (1 semaine de cours/mois - le reste en entreprise)

Sélection à l'entrée | Oui

Possibilité de VAE | Oui

Conditions d'admission | Étudiants et auditeurs professionnels : Bac + 5 ou Bac + 4 et trois ans d'expérience professionnelle. Tests de management en fonction du profil du candidat.

Description de la formation | Ce Mastère spécialisé forme des conseillers en Gestion de Patrimoine répondant aux besoins des établissements financiers, des cabinets de conseil, des compagnies d'assurance, des notaires, des experts comptables à la recherche de cadres de haut niveau.

Valeur ajoutée de la formation | Les participants sont préparés à entrer dans le monde professionnel après le développement d'une expertise de haut niveau et d'une spécialisation recherchée par les entreprises. 59 % des étudiants en Mastère spécialisé occupent un poste à l'international à l'issue de leur formation.

- Formation de haut niveau dans le domaine juridique.
- Permet d'accéder au métier de conseiller en investissement financier et de passer l'examen de la certification AMF.
- Cette formation donne la possibilité légale de faire des actes juridiques (CJA).
- Large place aux travaux pratiques, réalisés avec des équipements pédagogiques performants (logiciel patrimonial professionnel (Big Expert), études de cas) permettant aux étudiants de simuler des entretiens et des analyses patrimoniales.
- Programme accrédité en formation continue diplômante auprès des Grandes Écoles : le BADGE en gestion de patrimoine par capitalisation, seul programme de ce type en France dans la gestion de patrimoine.
- Contenu des enseignements validés chaque année par un comité de programme qui regroupe des dirigeants d'établissements bancaires et financiers.

SKEMA

BUSINESS SCHOOL

PARIS


DURÉE
8 OU
24 MOIS

Durée | 8 mois + 4 à 6 mois de stage. 24 mois pour les Bac + 3

Nombre de diplômés issus de la formation par an | 55 en moyenne

MASTER OF SCIENCE AUDITING, MANAGEMENT ACCOUNTING AND INFORMATION SYSTEM

Niveau de la formation | Master of Science (MSc) - Diplôme Bac + 5 Niveau 7

Domaine | Comptabilité, contrôle, audit

Possibilité d'alternance ou d'apprentissage | Non

Sélection à l'entrée | Oui

Conditions d'admission | Bac + 4 ou équivalent et test d'anglais pour le MSc sur un an. Bac + 3 ou équivalent pour la formation en deux ans + test d'anglais.

Description de la formation | Ce programme aide les participants à acquérir une connaissance approfondie de l'audit, du contrôle de gestion et des systèmes d'information et à comprendre en quoi cela contribue au développement et à la richesse d'un pays, tout en promouvant sa compétitivité. Opportunités de carrière suite à cette formation : auditeur interne et externe, consultant, contrôleur de gestion, expert-comptable.

Valeur ajoutée de la formation | 98 % des étudiants trouvent du travail dans les six mois après obtention de leur diplôme. 75 % des étudiants en MSc occupent un poste à l'international à l'issue de la formation.

- Un ou deux ans de formation dont quatre à six mois de stage et thèse.
- Cours délivrés principalement par des experts internationaux.
- Mise en pratique immédiate des connaissances grâce au rythme pédagogique alternant des périodes de cours magistraux et de stage complet en entreprise ; ce rythme tient compte de la spécificité des cabinets d'audit et de comptabilité.
- Liens avec les associations professionnelles et les organismes de recherche, au niveau national et international (IFACI, DFCG, CIMA, APDC,...).
- Préparation pour les principales certifications professionnelles nationales ou internationales dans les domaines de l'audit et contrôle de gestion (CIMA Certificates, "Advanced Diploma in Management Accounting", certificat CISA en audit de systèmes d'information, certificat CIA en audit interne).

SKEMA

BUSINESS SCHOOL

LILLE
SOPHIA ANTIPOLIS
PARIS
SUZHOU (CHINE)
BELO HORIZONTE
(BRÉSIL)



DURÉE
8 OU
24 MOIS

Durée | 8 mois + 4
à 6 mois de stage.
24 mois pour les Bac + 3

**Nombre de diplômés
issus de la formation
par an** | 140 en moyenne

MASTER OF SCIENCE CORPORATE FINANCIAL MANAGEMENT

Niveau de la formation | Master of Science (MSc) - Diplôme Bac + 5 Niveau 7

Domaine | Finance d'entreprise

Possibilité d'alternance ou d'apprentissage | Non

Sélection à l'entrée | Oui

Conditions d'admission | Bac + 4 ou équivalent et test d'anglais pour le MSc sur un an. Bac + 3 ou équivalent pour la formation en deux ans + test d'anglais.

Description de la formation | Ce programme vise à fournir aux étudiants des compétences techniques solides ainsi que les connaissances transversales nécessaires pour gérer des situations financières complexes dans un environnement international.

Valeur ajoutée de la formation | De nombreux cours sont délivrés par des professionnels de l'entreprise et de l'industrie. Le taux net d'emploi du MSc Corporate Financial Management est de 85 % et 47 % des étudiants ont trouvé leur emploi avant la fin de leur formation. 75 % des étudiants en MSc occupent un poste à l'international à l'issue de la formation.

- Un ou deux ans de formation dont quatre à six mois de stage et thèse.
- Accompagnement individualisé.
- Promotion à taille humaine pour développer une communauté de pratiques exemplaires dans les domaines de compétences de chacun.
- Comité académique de représentants de l'industrie et des entreprises partenaires qui examinent le programme chaque année pour répondre aux besoins du marché.
- Cinq spécialisations au choix (deuxième semestre) :
 - Financial Advisory (Paris)
 - Private Equity and Alternative Investments (CAIA certificate preparation) (Sophia Antipolis)
 - Financial Risk Management (FRM certificate preparation) (Belo Horizonte)
 - Digital Finance and Fintech (Paris et Suzhou)
 - Fund raising and Innovative Investments (Paris)

SKEMA

BUSINESS SCHOOL

SOPHIA ANTIPOLIS
PARIS
RALEIGH (USA)



DURÉE
8 OU
24 MOIS

Durée | 8 mois + 4 à 6
mois de stage. 24 mois
pour les Bac + 3

**Nombre de diplômés
issus de la formation
par an** | 100 en moyenne

MASTER OF SCIENCE FINANCIAL MARKETS & INVESTMENTS

Niveau de la formation | Master of Science (MSc)

Domaine | Finance de marché

Possibilité d'alternance ou d'apprentissage | Non

Sélection à l'entrée | Oui

Conditions d'admission | Bac + 4 ou équivalent et test d'anglais pour le MSc sur un an. Bac + 3 ou équivalent pour la formation en deux ans + test d'anglais.

Description de la formation | Dans un environnement académique favorable, ce programme forme les étudiants aux métiers variés de la finance : négociant, courtier, analyste financier, gestionnaire de risques... Il apporte aux participants une expertise concrète dans les domaines clés de la finance dans ce nouvel environnement post-crise financière.

Valeur ajoutée de la formation | Programme enseigné intégralement en anglais. 100 % des étudiants sont en poste moins de six mois après l'obtention de leur diplôme et 55 % de la promotion travaille à l'international ; la majorité des autres travaille à Paris ou région parisienne.

- Classé 3^e mondial dans le classement des programmes en Finance du Financial Times en 2020, 2021 et 2022.
- Un ou deux ans de formation dont quatre à six mois de stage et thèse.
- Programme adapté aux étudiants désirant évoluer dans un environnement multiculturel.
- Des professeurs avec une solide formation universitaire et expérience professionnelle reconnue en finance.
- Focus sur la résolution de problèmes et la maîtrise des investissements afin de mettre en pratique les compétences techniques dans une perspective mondiale.
- Contenu des enseignements revu en fonction de l'évolution des marchés financiers mondiaux.
- Tracks spécifiques sur chacun des campus :
 - Sophia Antipolis : Trading, Structuring and Portfolio Management
 - Paris : Asset Management et Investment Banking
 - Raleigh : Financial Analysis and the CFA® preparation et OPT visa to insert in US/Wall Street.

SKEMA

BUSINESS SCHOOL

PARIS

DURÉE
12 MOIS

Durée | 12 mois

Nombre de diplômés
issus de la formation
par an | 30

MASTER OF SCIENCE SUSTAINABLE FINANCE AND FINTECH

Niveau de la formation | Master of Science (MSc)

Domaine | Finance d'entreprise

Possibilité d'alternance ou d'apprentissage | Non

Sélection à l'entrée | Oui

Conditions d'admission | Être titulaire d'un Bac + 4 ou équivalent, test d'anglais.

Description de la formation | Accompagner les institutions financières vers plus de transparence et de traçabilité, valoriser les bonnes pratiques en matière de finance durable, appréhender, via la fintech, les innovations de rupture, tel est le sens de l'engagement pris en commun par SKEMA avec sept institutions et organisations majeures, partenaires de son nouveau programme MSC Sustainable Finance and Fintech pour faire de la finance autrement.

Valeur ajoutée de la formation |

- Une formation solide en finance fondamentale (aspects techniques), durabilité (aspects éthiques et durables), fintech et numérique (aspects technologiques), réglementation (aspects juridiques).
- Un Comité de développement composé de représentants de l'industrie et de partenaires d'entreprises qui révisent le programme chaque année afin de répondre aux besoins du marché : United Nations, Paris Europlace, Bpifrance, SFAF, ORSE, La Financière de l'Echiquier, TagPay...
- Un accord a été signé avec la SFAF (Société Française des Analystes Financiers) qui offre une certification européenne mise en place par la Fédération européenne des associations d'analystes financiers : EFFAS Certified ESG Analyst (Analyste ESG certifié).
- Les étudiants auront la possibilité d'obtenir des certifications, qui démontrent aux recruteurs l'excellence du programme et la compétence des étudiants. Par exemple, la certification ESG.

SKEMA

BUSINESS SCHOOL



UFR D'ÉCONOMIE ET DE GESTION

(Université
de Picardie
Jules Verne)



Date de création : **NC**
Nombre d'étudiants : **1 200**
Campus : **Amiens, Beauvais, Saint Quentin,
Creil, Laon, Cuffies-Soissons**
Adresse : **Chemin du Thil - 80025 AMIENS**
Tél. : **03 22 82 72 72**

Maître d'œuvre reconnu en matière de formation et de recherche, l'UFR EG (Économie Gestion) participe au développement local en préparant à des diplômes de haut niveau (Bac + 5 et Doctorat) dans les domaines de la banque et du management tant des organisations, des territoires que des hommes.

BEAUVAIS

DURÉE
36 MOIS

Durée | 36 mois

Nombre de diplômés
issus de la formation
par an | 75

BACHELOR UNIVERSITAIRE DE TECHNOLOGIE (BUT) GESTION DES ENTREPRISES ET DES ADMINISTRATIONS.

Niveau de la formation | BUT

Domaine | Autre formation en gestion

Possibilité d'alternance ou d'apprentissage | Oui

Sélection à l'entrée | Oui

Conditions d'admission | Pour l'entrée en première année de BUT, après le bac, le dépôt de candidature est à établir sur la plateforme Parcoursup. Pour l'entrée en troisième année de BUT, après un Bac + 2, le dépôt de candidature est à établir sur la plateforme Ecandidate.

Description de la formation | Le BUT gestion des entreprises et des administrations (BUT GEA) se déroule sur trois années. Il est ouvert à la formation initiale, la formation continue, ainsi qu'à l'alternance dès la première année.

À compter de la deuxième année de BUT, trois parcours de spécialisation sont proposés :

- Parcours gestion comptable, fiscale et financière (GC2F) (en alternance).
- Parcours gestion et pilotage des ressources humaines (GPRH) (en alternance).
- Parcours gestion, entrepreneuriat et management d'activités (GEMA) (en formation initiale).

Valeur ajoutée de la formation | Le BUT GEA de l'IUT de l'Oise permet d'acquérir des compétences pour analyser les processus de l'organisation dans son environnement, aider à la prise de décision et piloter les relations avec les parties prenantes de l'organisation.

Les enseignements sont assurés par des universitaires et enseignants et par des intervenants issus du monde professionnel. La formation se déroule en six semestres pour un volume horaire de 1 800 heures et permet d'acquérir 180 ECTS. Le BUT est le diplôme des IUT (Bac + 3).

UFR D'ÉCONOMIE
ET DE GESTION
(Université de Picardie Jules Verne)

BEAUVAIS

DURÉE
12 MOIS

Durée | 12 mois

Nombre de diplômés
issus de la formation
par an | 30 environ

LICENCE PROFESSIONNELLE CONSEILLER GESTIONNAIRE DE CLIENTÈLE DES PARTICULIERS

Niveau de la formation | Licence professionnelle

Domaine | Banque et assurance

Possibilité d'alternance ou d'apprentissage | Oui

Sélection à l'entrée | Oui

Conditions d'admission | Coursus antérieur (L2, DUT, BTS du domaine du management) ; niveau acquis en mathématiques, français, droit, économie ; expérience dans le domaine commercial et bancaire (stages, CDD) ; attitude et comportement.

Description de la formation | Cette Licence professionnelle est accessible en formation continue ou en alternance (contrat d'apprentissage ou professionnalisation). Elle a pour objectif général de former des "conseillers, gestionnaires de clientèle des particuliers", polyvalents et aptes à évoluer dans leur carrière, capables de répondre à tout besoin exprimé par le client particulier. Le potentiel évolutif concerne l'aptitude à prendre en charge un portefeuille de clientèle patrimoniale voire professionnelle, ou encore à exercer des responsabilités d'encadrement.

Cette formation s'inscrit dans une "filière technologique" au sens économique du terme. En effet, l'Université de Picardie Jules Verne propose trois diplômes professionnels en alternance sur les métiers du secteur bancaire afin de couvrir la diversité des besoins exprimés sur le bassin de recrutement de la Picardie. Le DUT "TC et GEA" en alternance, la Licence professionnelle banque et le Master banque.

Valeur ajoutée de la formation | Cette Licence professionnelle, ouverte en octobre 2007, a été délivrée à 270 étudiants, avec un taux de réussite variant de 90 à 98 % et un taux d'insertion moyen de 80 %. Elle délivre 650 heures de formation dont 55 % sont assurés par des professionnels du secteur bancaire.

Cette licence est développée avec les partenaires pédagogiques historiques de la profession bancaire : le CFPB (Centre de Formation de la Profession Bancaire) et le DIFCAM (association du Crédit Agricole Mutuel pour la diffusion de la Formation). Elle porte les 35 à 50 contrats annuels proposés par toutes les enseignes bancaires de Picardie.

UFR D'ÉCONOMIE
ET DE GESTION
(Université de Picardie Jules Verne)

AMIENS

DURÉE
12 MOIS

Durée | 12 mois

Nombre de diplômés
issus de la formation
par an | 30 environ

MASTER D'ÉTUDES ET CONSEIL

Niveau de la formation | Master

Domaine | Autre formation en gestion (Conseil aux organisations)

Possibilité d'alternance ou d'apprentissage | Non

Sélection à l'entrée | Oui

Conditions d'admission | Sur dossier après analyse du projet professionnel par l'équipe éducative.

Description de la formation | Cette formation est l'un des trois Masters de l'UFR (Unité de Formation et de Recherche) d'Économie et de Gestion de l'UPJV (Université de Picardie Jules Verne). Elle prépare les étudiants à intervenir au sein de tous types d'organisations (groupes, PME, associations, banques, cabinets de conseil et d'expertise...) pour contribuer à déchiffrer et à élaborer des stratégies de développement raisonnées.

Valeur ajoutée de la formation | Dans cette formation, l'accent est mis, d'une part, sur l'interdisciplinarité dans les sciences économiques et sociales et le data mining et, d'autre part, dans l'analyse de cas réels.

UFR D'ÉCONOMIE
ET DE GESTION
(Université de Picardie Jules Verne)

AMIENS

DURÉE
12 MOIS

Durée | 12 mois

**Nombre de diplômés
issus de la formation
par an** | 20 en moyenne

MASTER ACTIVITÉS BANCAIRES

Niveau de la formation | Master

Domaine | Banque et assurance

Possibilité d'alternance ou d'apprentissage | Oui

Sélection à l'entrée | Oui

Conditions d'admission | Parcours universitaire (L3 et Master 1), motivation, lettre de recommandation, adéquation du profil de l'étudiant avec la formation.

Description de la formation | Le Master 2 "activités bancaires" permet de compléter l'offre de formations de la Faculté d'Économie et de Gestion de l'UPJV en proposant un diplôme dans les métiers de la finance et de la banque. La spécialité activités bancaires (AB) vise essentiellement à faciliter l'insertion des diplômés sur le marché du travail, plus particulièrement au sein du réseau financier-bancaire régional.

Ce diplôme a pour vocation de former les étudiants aux différents métiers de la banque (chargé de clientèle, gestionnaire de risques, gestionnaire de patrimoine et métiers de la finance de marché) et de l'entreprise (responsable comptable et financier, trésorier, contrôleur de gestion...).

Valeur ajoutée de la formation | L'objectif scientifique du Master 2 activités bancaires est, entre autres, de permettre aux étudiants d'appréhender les changements organisationnels et réglementaires intervenus dans l'environnement et les pratiques financières et bancaires, aussi bien d'un point de vue théorique qu'appliqué. En complément de cette formation professionnelle, le Master 2 AB donne la possibilité aux diplômés de présenter un projet au centre de recherches (CRIISSEA) et à l'École Doctorale SHS pour une poursuite en thèse de Doctorat.

UFR D'ÉCONOMIE
ET DE GESTION
(Université de Picardie Jules Verne)

GLOSSAIRE

Le parcours universitaire est organisé à présent selon le schéma L.M.D. Celui-ci correspond aux trois niveaux de diplôme - Licence (trois années d'études), Master (deux années supplémentaires), Doctorat (trois années supplémentaires au moins) - reconnus nationalement et à l'échelle européenne. Cette structure, de type 3-5-8, a été adoptée par l'ensemble des pays européens afin d'harmoniser l'offre de formation universitaire, en facilitant ainsi les comparaisons et les équivalences au niveau international. Il s'agit aussi de favoriser la mobilité des étudiants et leur accès au monde du travail.

Bachelor. C'est un diplôme de premier cycle universitaire d'origine anglo-saxonne, correspondant à une licence européenne mais se préparant en général en quatre années. On en distingue au moins deux types : le Bachelor of Arts (B.A.) et le Bachelor of Science (B.Sc.). La spécialisation intervenant les deux dernières années laisse à l'étudiant un large choix possible d'options. Les écoles de commerce et de management, notamment en France, sont de plus en plus nombreuses à proposer ce type de formation destiné à satisfaire les besoins des entreprises en postes opérationnels, selon un cursus souvent réparti sur trois années et ouvert à l'international.

Crédits ECTS (European Credits Transfer System).

Chaque Unité d'Enseignement (UE) ou module, est affecté d'un nombre de crédits ECTS, en fonction de la nature de la matière, de son volume horaire et de la charge nécessaire de travail personnel. Chaque année d'études comporte

deux semestres, chacun correspondant à 30 crédits ECTS au total. Ces crédits sont capitalisables et transférables, certains d'entre eux pouvant être acquis dans des établissements d'enseignement supérieur à l'étranger, notamment dans le cadre des programmes européens Erasmus.

Doctorat. Il correspond au dernier étage de la pyramide (Bac + 8), accessible aux titulaires d'un master, d'un titre d'ingénieur ou d'un diplôme d'école supérieure de commerce. Il se prépare en général en trois ans et permet, après soutenance d'une thèse, d'obtenir le grade de docteur. Cette thèse, portant sur un sujet de recherche, est élaborée sous la direction d'un professeur d'université, au sein d'une école doctorale rattachée à un établissement d'enseignement supérieur et accréditée par l'État.

DUT. Ce diplôme national (Diplôme Universitaire de Technologie) se prépare en deux ans, après le baccalauréat, dans un IUT (Institut Universitaire de Technologie) et correspond à 120 crédits ECTS. Sanctionnant une formation générale et technologique dans un domaine professionnel, il vise une insertion directe sur le marché du travail, tout en permettant sous certaines conditions la poursuite d'études en licence. Le cursus comporte des stages obligatoires, des projets tutorés avec l'intervention de professionnels.

Licence. Elle constitue un diplôme national de l'enseignement supérieur se préparant en trois ans (Bac + 3), décomposé en six semestres soit au total 180 crédits ECTS. Elle se substitue à l'ancienne organisation, constituée du DEUG (Diplôme d'Études Universitaires Générales) en deux ans, suivi de la licence en un an, et atteste l'acquisition d'un socle de compétences disciplinaires, préprofessionnelles, transversales et linguistiques. Associant une approche pluridisciplinaire au début du parcours et une spécialisation progressive, elle prépare à la poursuite d'études en master et à l'insertion professionnelle.

Licence Professionnelle. C'est un diplôme de niveau Bac + 3, conçu en partenariat avec les entreprises et les branches professionnelles et préparant à un métier précis, dans l'objectif d'une insertion directe sur le marché du travail à un niveau intermédiaire entre technicien supérieur et ingénieur-cadre supérieur. Elle comporte une année d'études, soit 60 crédits ECTS, après un Bac + 2 (deux années de licence, un BTS, ou un DUT) et associe des enseignements théoriques et pratiques avec l'intervention de professionnels, un stage de 12 à 16 semaines et un projet tutoré.

Master. Diplôme national de niveau Bac + 5 qui s'obtient en deux années (quatre semestres, soit 120 crédits ECTS) après la licence. En fin de première année (correspondant à l'obtention de l'ancienne maîtrise), les étudiants ont la possibilité de choisir en deuxième année entre deux types de master : l'un à finalité professionnelle (anciennement DESS), visant une insertion sur le marché de l'emploi à un niveau élevé de qualification ou l'autre à finalité recherche (anciennement DEA), permettant de poursuivre vers un doctorat. Le master, se déclinant en domaines, mentions, spécialités ou parcours, comporte des enseignements théoriques, méthodologiques et appliqués, avec la poursuite de l'étude d'une langue étrangère, un ou plusieurs stages et la rédaction d'un mémoire.

Mastère Spécialisé (MS). C'est un diplôme français, labellisé par la Conférence des Grandes Écoles, destiné principalement à des diplômés de deuxième cycle (ingénieur, master, IEP, écoles de la fonction publique...) ou à des candidats titulaires d'une maîtrise ou d'une première année de master justifiant d'une solide expérience professionnelle. Cette formation permet de se spécialiser dans un domaine précis ou d'acquérir une double compétence. Créée en 1986, elle est propre aux écoles membres de la Conférence des Grandes Écoles et sa qualité est placée sous la responsabilité de chaque établissement habilité.

MBA. (Master of Business Administration) C'est un diplôme d'études supérieures de haut niveau, d'origine américaine, orienté vers la conduite des affaires en entreprise (management, marketing, finances, ressources humaines). Destiné initialement à des cadres ayant plusieurs années d'expérience, ce type de formation sélective s'est développé à l'échelle mondiale et notamment en Europe dans les écoles de commerce, y compris en formation initiale. D'une durée variable, de une à deux années, il est basé sur des études de cas et une large participation des élèves. Le MBA n'est pas reconnu officiellement en France et sa réputation est liée à celle de l'établissement qui le délivre.

MSc (Master of Science). Il s'agit d'un Master comme le MBA (cf. ci-dessus), mais orienté vers les sciences.

Unité de Formation et de Recherche (UFR).

C'est une composante qui, à l'intérieur de chaque université ou faculté, correspond à un champ disciplinaire plus ou moins large. Elle associe des formations diplômantes et des centres ou laboratoires de recherche et regroupe un ensemble d'enseignants-chercheurs pouvant appartenir à plusieurs disciplines.

Certaines UFR ont conservé l'ancienne appellation de Faculté qui existait avant la réforme Edgar Faure de l'enseignement supérieur (1968). Il en est souvent ainsi en droit, en médecine ou en pharmacie.

À noter que les trois universités de Lille - Lille 1 (Sciences et Technologies), Lille 2 (Droit et Santé), Lille 3 (Sciences humaines et sociales) - ont décidé de fusionner pour devenir l'Université de Lille. Ce regroupement, effectif depuis le 1^{er} janvier 2018, est destiné à renforcer la visibilité internationale du nouvel ensemble et la mise en commun de la recherche.

* Source : d'après le Ministère de l'Éducation Nationale, de l'Enseignement supérieur et de la Recherche, et d'après l'ONISEP.

Remerciements

Merci à Noël Flageul, Conseiller Scientifique de Lille Place Financière et à Sandrine Leblanc de l'équipe des Places Tertiaires pour la réalisation de ce Guide.

Merci aux écoles et universités sollicitées et à leurs correspondants pour leur collaboration active à sa rédaction.

Merci aux annonceurs qui permettent de distribuer ce guide à titre gracieux.

Retrouvez la version actualisée du Book sur

www.lesplacestertiaires.com

Les partenaires financiers des Places Tertiaires, le pôle des experts et décideurs en Hauts-de-France



Les grands partenaires de Lille Place Financière



Des remarques, des commentaires ?

s.leblanc@lesplacestertiaires.fr

@lille_place_fi

Les Places Tertiaires,
Club Lille Place Financière

Conception et réalisation : alcalie.fr

Crédit photographique : istockphoto2024

Directeur de publication : Grégory Sanson, Président de Lille Place Financière



**Les Places Tertiaires,
Club Lille Place Financière**

Palais de la Bourse
40 Place du Théâtre
CS 60359
59020 LILLE CEDEX