

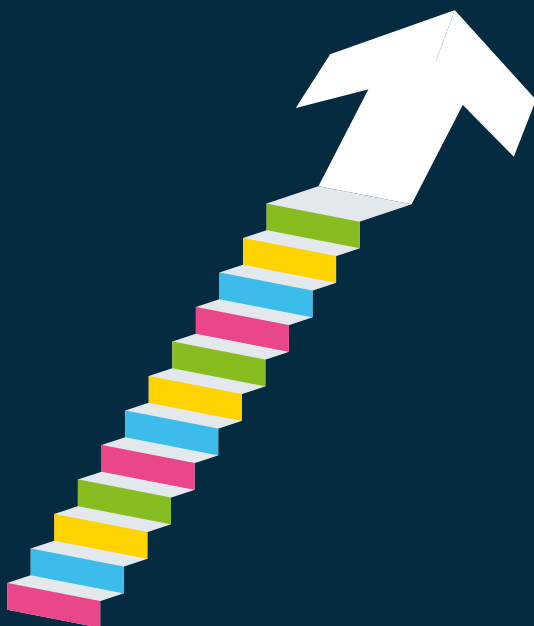


Guide des Services Financiers



UN CLUB DES PLACES TERTIAIRES

RÉGION
HAUTS-DE-FRANCE
2023>2024



Start Innovation CIC
Favoriser l'innovation
c'est faire avancer
la société.



Construisons pour que le monde bouge.

Mise à jour

Lille Place Financière, club thématique de l'association Les Places Tertiaires, édite tous les 2 ans cet annuaire des Services Financiers. Malgré tout le soin apporté pour réaliser un document aussi complet et exact que possible, certaines inexactitudes ont pu s'y glisser. Par ailleurs, des modifications surviennent postérieurement à l'édition de ce Guide. Vous êtes invité à vous référer à la version numérique régulièrement mise à jour sur le site internet et à nous faire part de toutes modifications concernant votre entreprise.

Nos coordonnées

Lille Place Financière
Association Les Places Tertiaires

Palais de la Bourse

40, Place du Théâtre CS 60359

59020 LILLE CEDEX

Tél. : 03 20 63 77 07

s.leblanc@lesplacestertiaires.fr

www.lesplacestertiaires.com

Internet

Le Guide des Services Financiers est également consultable en ligne sur le site Internet des Places Tertiaires. Une rubrique est également dédiée à l'actualité de Lille Place Financière.

www.lesplacestertiaires.com

Agenda

Vous trouverez également sur le site internet des Places Tertiaires un agenda consacré aux manifestations organisées par les membres de Lille Place Financière. N'hésitez pas à nous faire part de vos projets ou événements, vous bénéficierez ainsi d'un plus large écho.

Les Partenaires Financiers des Places Tertiaires, le pôle des experts et décideurs en Hauts-de-France :



Les Grands Partenaires de Lille Place Financière :



Agence régionale & Développement aux comptes

ACCOMPAGNER LA DYNAMIQUE DE NOS ENTREPRISES



ET LES AIDER À ÉCRIRE LES PROCHAINS CHAPITRES DE LEUR HISTOIRE

AGIR CHAQUE JOUR
DANS VOTRE
INTÉRÊT



NORD DE FRANCE

ET CELUI DE LA
SOCIÉTÉ



credit-agricole.fr

Caisse Régionale de Crédit Agricole Mutuel Nord de France, Société coopérative à capital variable, agréée en tant qu'établissement de Crédit, dont le siège social est : 10 avenue Foch BP 369, 59020 Lille Cedex, 440 676 559 RCS LILLE METROPOLE. Société de courtage d'assurance immatriculée au registre unique des intermédiaires en assurance, banque et finance (ORIAS) sous le n° 07 019 406 (www.orias.fr). © Crédit photo : Adobe Stock - Une création www.laconfection.fr ND : 2336C03

Editoriaux	4
Témoignages de nos Grands Partenaires	15
Présentation de La Place Financière	20
1 Organismes publics <i>Public Institutions</i>	25
2 Banques à vocation générale..... <i>General banking sector</i>	29
3 Banques spécialisées..... <i>Specialized banks</i>	33
4 Organismes de financement spécialisés..... <i>Specialized funding organizations</i>	37
5 Crédit à la consommation..... <i>Consumer credit</i>	41
6 Financement immobilier	45
7 Sociétés de caution..... <i>Guarantee companies</i>	47
8 Capital-Investissement..... <i>Private Equity</i>	49
9 Sociétés de bourse / Gestion de patrimoine / Banques privées / Conseil en financement <i>Stock brokers / Assets management / Private banking / Advisory</i>	55
10 Sociétés régionales cotées en bourse	63
11 Fintech / Assurtech / Legaltech..... <i>Fintech / Insurtech / Legaltech</i>	67
12 Assurance / Retraite / Prévoyance	71
13 Couverture du risque client / Affacturage / Assurance crédit / Courtiers / Recouvrement / Renseignements commerciaux	81
<i>Credit Insurance Companies / Factoring/ Credit insurance/ Brokers / Recovery/ Business information</i>	
14 Cabinets d'audit et conseil (Sélection)	87
<i>Audit and Consulting firms</i>	
15 Prestataires de services et ingénierie financière	91
<i>Service providers and Financial engineering</i>	
16 Ordres professionnels et associations professionnelles.....	97
<i>Professional bodies and associations</i>	
17 Associations partenaires de Lille Place Financière.....	103
<i>Partner associations of Lille Place Financière</i>	
Index : Etablissements / Rubriques <i>Establishments / Subjects</i>	109

Institutions membres de Lille Place Financière

- ABEILLE ASSURANCES
- AFTE (ASSOCIATION FRANÇAISE DES TRÉSORIERIS D'ENTREPRISE)
- AG2R LA MONDIALE
- AGEA (FÉDÉRATION NATIONALE DES SYNDICATS D'AGENTS GÉNÉRAUX D'ASSURANCES)
- ALLIANZ
- APDC (ASSOCIATION DES PROFESSIONNELS ET DIRECTEURS COMPTABILITE ET GESTION)
- ASSURANCES DELEPLANQUE
- AUTONOMIE ET SOLIDARITE
- BANQUE DE FRANCE
- BANQUE DES TERRITOIRES GROUPE CAISSE DES DEPOTS
- BANQUE POPULAIRE DU NORD
- BNP PARIBAS DEVELOPPEMENT
- BPI FRANCE (BANQUE PUBLIQUE D'INVESTISSEMENT)
- BUSINESSCOURTAGE CONSEIL FINANCES
- CABINET MITOIRE ASSURANCES ET PLACEMENTS
- CAISSE D'EPARGNE HAUTS DE FRANCE
- CAISSE D'EPARGNE NORD FRANCE INVESTISSEMENT
- CAPSTONE
- CIC NORD OUEST
- COFIDIS
- CONSEIL RÉGIONAL DE L'ORDRE DES EXPERTS-COMPTABLES NORD-PAS-DE-CALAIS PICARDIE
- CREDIT AGRICOLE NORD DE FRANCE
- CREDIT COOPERATIF
- CREDIT MUTUEL EQUITY
- DELOITTE & ASSOCIES
- DFCG (ASSOCIATION DES DIRECTEURS FINANCIERS ET DU CONTROLE DE GESTION)
- DIANES PARTENAIRES
- DPR FINANCE
- DUBLY TRANSATLANTIQUE GESTION SA
- EDHEC BUSINESS SCHOOL
- ESBANQUE
- EURATECHNOLOGIES
- EURONEXT
- EY
- FBF (COMITE REGIONAL DES BANQUES)
- FINORPA SCR
- FINOVAM GESTION
- FRANCE ASSUREURS
- FRANCE INVEST
- FRG (FONDS REGIONAL DE GARANTIE HAUTS DE FRANCE)
- GENERALI
- GRANT THORNTON
- GROUPE EDMOND DE ROTHSCHILD
- GROUPE IRD
- HAPPINANCE
- HELLO LILLE
- HSBC CONTINENTAL EUROPE
- IAE LILLE (UNIVERSITY SCHOOL OF MANAGEMENT)
- IMT PARTNERS
- INPI (INSTITUT NATIONAL DE LA PROPRIETE INDUSTRIELLE)
- ISG
- KPMG
- LA BANQUE POSTALE
- LE CONSERVATEUR
- MAZARS
- MEDEF HAUTS DE FRANCE
- MEDEF LILLE METROPOLE
- MIDDLENEXT
- MONABANQ
- NATIXIS
- NCI
- NORD CAPITAL PARTENAIRES
- PAGE EXECUTIVE
- PHILIPPE HOTTINGUER GESTION
- PICARDIE INVESTISSEMENT
- PWC(PRICEWATERHOUSECOOPERAUDIT)
- SG CREDIT DU NORD
- SIGEFI GROUPE SIPAREX
- SKEMA BUSINESS SCHOOL
- SLG EXPERTISE LILLE
- SOLUTION FINANCEMENT
- VERSPIEREN

Le club Thématique Lille Place Financière, membre de l'association Les Places Tertiaires, a pour ambition de contribuer à la croissance économique et à l'emploi dans les Hauts-de-France par le soutien et la promotion du secteur financier régional.

Les entreprises du secteur financier – banques, assurances, fonds d'investissement, courtiers, conseils financiers... – et leurs organisations professionnelles démontrent au quotidien, le cas échéant aux côtés des pouvoirs publics, leur capacité de mobilisation à l'occasion des différents événements que traverse l'économie mondiale : pandémie, conflits géostratégiques, et leurs corollaires : inflation, volatilité de la consommation, hausse des taux d'intérêts et rupture des chaînes d'approvisionnement notamment. Elles continuent en parallèle d'accompagner les agents économiques dans leur projet de développement. La robustesse du secteur financier est un atout pour l'économie, qu'il s'agisse de celle d'un pays ou d'une région.

Par ses nombreuses initiatives – publications, forum de l'alternance « Adopte un Alternant », Grands Prix de l'Innovation, conférences et atelier thématiques, intervention dans le débat public – Lille Place Financière veille à nourrir la place financière de talents et mettre en exergue la qualité de l'offre régionale de services financiers à valeur ajoutée. Le soutien de la Chambre de Commerce et d'Industrie du Grand Lille et des Hauts-de-France, du Conseil Régional des Hauts-de-France, de la Métropole Européenne de Lille, de ses Grands Partenaires et de ses adhérents attestent de la légitimité et de l'utilité de son action.

Ce guide, mis à jour régulièrement sur notre site internet www.lesplacestertiaires.com, est la vitrine de la richesse et de la diversité de cette offre régionale avec près de 300 intervenants répertoriés. Mais ce guide est d'abord un guide pratique : il est, pour vous, l'opportunité de trouver le professionnel qui saura répondre à votre besoin. Dans ce domaine comme dans tant d'autres, ayons le réflexe Hauts-de-France !

Bonne lecture,

Grégory SANSON

Président de Lille Place Financière





CHAMBRE DE COMMERCE ET D'INDUSTRIE
HAUTS-DE-FRANCE

En tant que deuxième centre financier français après Paris et deuxième région française dans le secteur de l'assurance, les Hauts-de-France s'imposent comme un pôle majeur dans le domaine tertiaire, notamment en ce qui concerne les services financiers. Notre région dispose d'un écosystème complet et diversifié de professionnels, répertoriés au sein de la 24^{ème} édition de ce Guide. Tous sont au service des entreprises, et travaillent quotidiennement au développement économique et au rayonnement du territoire.



Cette forte présence des services financiers est un atout considérable, car ils sont les premiers soutiens d'une économie dynamique.

D'abord, le secteur financier contribue à rendre plus compétitive l'ensemble de l'économie régionale, en finançant et en accompagnant les projets d'entreprises qui se créent, qui s'engagent dans les transitions ou qui s'ouvrent à l'international... Parallèlement, cette offre riche et variée de services participe sans aucun doute à accroître encore davantage l'attractivité du territoire ! Les investisseurs étrangers, de plus en plus nombreux à venir s'implanter dans les Hauts-de-France, ne s'y trompent pas : ils trouvent chez nous l'expertise dont ils ont besoin pour faire de leur projet une réussite.

Pour toutes ces raisons, la CCI Hauts-de-France continuera de soutenir, comme elle le fait depuis de nombreuses années, l'association Les Places Tertiaires et son club Lille Place Financière, qui œuvrent concrètement au développement de ce secteur majeur. Ensemble, nous sommes pleinement mobilisés pour faire gagner l'économie des Hauts-de-France !

Philippe HOURDAIN

Président de la CCI Hauts-de-France



Logo of the building, featuring a stylized blue and green design.

City of ...



J'ai l'habitude de le dire : « ce ne sont pas les politiques qui créent les emplois, ce sont les entreprises ». Ce que peuvent faire les pouvoirs publics en revanche, et la Région Hauts-de-France en est certainement à l'avant-garde, c'est construire les conditions optimales de développement de l'activité, créer des leviers de croissance mais aussi, quand des difficultés apparaissent, soutenir et protéger notre tissu économique.



C'est dans cet esprit « pro business » qui caractérise notre Région que, depuis plusieurs années, nous soutenons Les Places Tertiaires. Vos initiatives auprès des entrepreneurs s'inscrivent en effet dans l'ambition que nous portons ensemble pour le dynamisme de notre Région et la bataille que nous menons pour l'emploi.

Les succès que nous enregistrons aujourd'hui en matière de nouvelles implantations stratégiques pour le pays et de réindustrialisation de notre territoire, témoignent de l'efficacité de cette démarche. Ils ne sauraient pour autant occulter ce qui fait l'essentiel à nos yeux, à savoir le travail de fond, quotidien, quasiment sur mesure que nous effectuons auprès de nos artisans, startups, PME pour à la fois dynamiser la création d'entreprises et pérenniser leurs réussites dans le temps.

Notre Région se transforme vite, et c'est en grande partie aux forces économiques que nous le devons, à leur capacité d'innovation, d'adaptation, de créativité ainsi qu'au talent des femmes et des hommes impliqués au quotidien dans leur passion d'entreprendre et de développer.

Xavier BERTRAND

Président de la Région Hauts-de-France



La Métropole Européenne de Lille est très heureuse d'être un partenaire de Places Tertiaires. Cet engagement traduit notre attachement au rôle primordial des entreprises des secteurs du conseil et des services financiers. Elles permettent de créer et de maintenir sur notre territoire des emplois très qualifiés et renforcent la compétitivité des entreprises, gages d'attractivité du territoire métropolitain !

Pour ces raisons, la MEL souhaite renforcer le rôle du tertiaire supérieur pour en faire un des acteurs majeurs de l'économie métropolitaine. L'idée est simple : plus de services, génèrent davantage de valeurs ajoutées donc plus d'emplois. Ces entreprises participent également aux mutations indispensables pour notre territoire.

Avec le Projet Stratégique de Transformation Economique du Territoire adopté par le Conseil métropolitain en février 2021, la MEL souhaite assurer et accompagner la transformation des acteurs économique de la métropole. Ce projet économique métropolitain ambitieux, élaboré collectivement avec les forces vives du territoire, vise à accompagner les entreprises à s'adapter, pour être au rendez-vous des enjeux cruciaux que sont les transitions écologique, sociétale et numérique.

Aujourd'hui plus que jamais la Métropole Européenne de Lille (MEL) se mobilise pour vous accompagner dans la réussite de vos projets. C'est ensemble que nous surmonterons les conséquences de la crise et c'est ensemble que nous réussirons le pari de la transformation économique métropolitaine vers une économie plus durable, performante et solidaire, tournée incontestablement vers l'emploi.

Damien CASTELAIN

Président de la Métropole Européenne de Lille





On insiste beaucoup sur l'industrie et son importance dans l'économie. La remarque apparaît encore plus justifiée dans notre territoire marqué par son passé industriel. Pour autant, les 110 000 salariés du tertiaire supérieur en Hauts-de-France représentent 4 fois l'automobile et 3 fois l'agroalimentaire.

Surtout, l'industrie comme les nombreux sièges sociaux doivent pouvoir s'appuyer sur des services à forte valeur ajoutée. C'est parce que les entreprises, tous secteurs confondus, font appel au tertiaire supérieur qu'elles vont pouvoir innover, se transformer et renforcer leurs compétitivités.

L'association Les Places Tertiaires rassemble des professionnels du secteur (avocats, notaires, banques, assurances, agence de communication, marketing, cabinets conseil au sens large...), des donneurs d'ordres convaincus de l'intérêt du tertiaire supérieur pour leurs activités (centenaires en particulier), des fédérations professionnelles, les présidents des ordres, des universités et grandes écoles.

Nous avons également créé des ponts ces dernières années avec l'ensemble de l'écosystème politique, institutionnel et économique afin de gagner en visibilité et régionaliser nos actions.

Enfin au travers de Vériqualis, nous avons créé un label qui permet d'apprécier et de mettre en lumière le professionnalisme des consultants présents en région.

Une conviction : c'est en travaillant ensemble, en fédérant le plus largement possible et en mutualisant nos moyens, que nous continuerons à développer une filière régionale forte des métiers du conseil et du service aux entreprises, indispensable au développement économique et à l'attractivité de notre belle région !

Antoine LEDUC

Président des Places Tertiaires



Les Partenaires Financiers des Places Tertiaires, le pôle des experts et décideurs en Hauts-de-France :



ACCOMPAGNER LA DYNAMIQUE DE NOS ENTREPRISES



ET LES AIDER À ÉCRIRE LES PROCHAINS CHAPITRES DE LEUR HISTOIRE

**AGIR CHAQUE JOUR
DANS VOTRE
INTÉRÊT**



NORD DE FRANCE

**ET CELUI DE LA
SOCIÉTÉ**



credit-agricole.fr

Caisse Régionale de Crédit Agricole Mutuel Nord de France, Société coopérative à capital variable, agréée en tant qu'établissement de Crédit, dont le siège social est : 10 avenue Foch BP 369, 59020 Lille Cedex, 440 676 559 RCS LILLE METROPOLE. Société de courtage d'assurance immatriculée au registre unique des intermédiaires en assurance, banque et finance (ORIAS) sous le n° 07 019 406 (www.orias.fr). © Crédit photo : Adobe Stock - Une création www.laconfection.fr. ND : 2336C03

Les Grands Partenaires de Lille Place Financière

Pourquoi être Grand Partenaire de Lille Place Financière ?

Ce sont nos Grands Partenaires qui en parlent le mieux :



La Banque de France a pour mission d'accompagner les acteurs économiques du territoire et notamment les particuliers en situation de fragilité financière et les entreprises. La participation au réseau Lille Place Financière permet d'être au cœur du système financier local, de partager et d'échanger sur les évolutions de notre écosystème et de communiquer sur nos études et nos publications.



Carine JUPIN
Directrice régionale BANQUE DE FRANCE pour la région Hauts-de-France.



Acteur-clé du développement économique dans les Hauts-de-France, banquier historique des professions juridiques, gestionnaire du fonds d'épargne, la Banque des Territoires est le financeur du logement social et des investissements structurants des collectivités locales. Elle investit aussi ses fonds propres aux côtés des acteurs économiques dont les projets renforcent l'attractivité et la compétitivité du territoire, notamment pour accélérer la transformation écologique et énergétique et lutter contre les fractures territoriales.



Olivier CAMAU,
Directeur régional
Hauts-de-France
de la BANQUE DES TERRITOIRES



La Banque Populaire du Nord est la banque de ceux qui osent entreprendre, elle accompagne les projets de développement des TPE, des PME et des ETI.

Avec Lille Place Financière, nous souhaitons promouvoir le réseau des experts financiers en région et pouvoir collectivement œuvrer en faveur des entreprises.

Nous affirmons ainsi notre volonté d'être un partenaire dynamique des Entrepreneurs en leur accordant écoute et confiance. C'est leur réussite qui doit primer et ainsi contribuer au rayonnement de notre territoire !



Nicolas POUGHON
Directeur Général
BANQUE POPULAIRE



La Caisse d'Épargne Hauts de France est une banque coopérative, 100% régionale.

Placés en circuit court, nous prenons 100% de nos décisions ici, en Hauts-de-France, en conjuguant éthique et performance économique. Nous sommes convaincus que c'est en décidant et en agissant localement, au plus proche de nos clients, que nous sommes les plus utiles.

Notre action se déploie au service du développement économique, de la transition environnementale et des avancées sociales ; tout ce que porte notre labélisation B Corp.



Notre place au côté de Lille Place Financière s'inscrit dans cette volonté.

Laurent ROUBIN
Président du Directoire CAISSE
D'ÉPARGNE HAUTS-DE-FRANCE

Acteur économique régional de premier plan, le Crédit Agricole Nord de France accompagne au quotidien plus d'un million de clients dans tous les métiers de la banque : l'épargne, le financement, l'assurance et l'immobilier.

Premier financeur de l'économie du Nord et du Pas-de-Calais, le Crédit Agricole Nord de France est un fidèle partenaire de Lille Place Financière qui fédère et valorise les acteurs et les expertises de la finance et de l'assurance au service du territoire.



Laurent MARTIN,
Directeur général

CIC Nord Ouest est un acteur reconnu et incontournable dans l'économie locale depuis plus de 200 ans.

Nous contribuons activement au développement et à la croissance de la région à travers des actions concrètes. Notre implication auprès de Lille Place Financière s'inscrit naturellement dans cette dynamique. Participer à une communauté d'experts, favoriser les échanges et les initiatives locales, communiquer auprès des acteurs économiques, toutes ces actions nous permettent de valoriser et de développer

ensemble les atouts de notre territoire !

Anne-Sophie VAN HOOVE
Directrice Générale CIC NORD
OUEST



Depuis 1844, le Conservateur est un Groupe spécialisé dans la gestion d'épargne de moyen et de long terme. Loin des effets de mode et du court-termisme, nous donnons de la valeur au temps, et suivons nos clients sur longue période avec un sens aigu de la proximité et de l'écoute. Notre implication au sein de Lille place financière s'inscrit dans une démarche durable de développement de notre présence locale, auprès des leaders d'influence et d'opinion des Hauts de France.



Charles-Etienne POLLET
Agent associé

Joël VENE
Agent associé



Les Grands Partenaires de Lille Place Financière

Deloitte.

Lille Place Financière et Deloitte partagent le même objectif : faire rayonner les entreprises du monde de la finance et de l'assurance de notre territoire. Deloitte, implanté dans les Hauts-de-France depuis presque 30 ans, intervient auprès des acteurs locaux à travers des événements en mode pro-bono, par le partage de bonnes pratiques, d'études et de retours d'expériences en mobilisant nos experts autour de la fiabilité financière, les grands enjeux de transformation technologique ou de performance ESG. Lille Place Financière est un partenaire majeur pour notre cabinet.



Edouard L'HOMME,
Associé Deloitte, Responsable
de la Région Nord-Normandie



Gonzague
FLIPO
Responsable du développement
Deloitte Nord-Normandie



Euronext, en tant que 1^{ère} Bourse paneuropéenne, connecte les PME-ETI aux marchés de capitaux afin de leur donner les outils pour nourrir leurs ambitions. L'introduction en bourse (ou IPO) est un accélérateur de croissance permettant aux sociétés de financer leur développement, d'augmenter leur visibilité et d'offrir de la liquidité à leurs actionnaires. Ex : OVHcloud a levé 450 M€ lors de son IPO en 2021. Afin de préparer les dirigeants à cette opportunité structurante, Euronext propose des formations pré-IPO spécifiques et dédiées.



Eric TOSSAH,
Directeur Listing PME-ETI Euronext



L'École supérieure de la banque accompagne les entreprises du secteur bancaire, de l'assurance, de la finance... dans la formation et la certification de leurs collaborateurs, à chaque étape de leur carrière : intégration professionnelle de jeunes collaborateurs (alternance), puis évolution des compétences aux différents stades de l'itinéraire professionnel (acquisition des fondamentaux, perfectionnement, développement de l'expertise, etc.).

L'École supérieure de la banque propose ainsi un large éventail de formations diplômantes, réglementaires et de solutions sur mesure, en présentiel et/ou en distanciel (e-learning, classes virtuelles, MOOCs, etc.). Présente dans 25 pays, L'École supérieure de la banque s'appuie sur 250 collaborateurs et 2.800 intervenants.

En Hauts-de-France, l'ESBanque a un maillage fin du territoire pour rester au plus proche des entreprises Banque-Assurance locales. La participation à ce réseau est une évidence pour l'ESBanque, nous pouvons y partager nos valeurs avec l'ensemble des acteurs de la profession, afin de répondre aux évolutions de formation de notre Région.



Hugues DEQUIDT
Directeur du Campus
Délégation régionale
Nord-Ouest



L'assurance est au cœur des enjeux de société mais également de la vie économique locale. France Assureurs est donc une interlocutrice privilégiée des pouvoirs publics, des administrations et des médias sur les sujets liés à l'assurance, qu'il s'agisse des questions de prévention, de protection, d'investissement ou d'emploi. Les données statistiques qu'elle centralise et son expertise lui permettent d'accompagner ses membres dans les évolutions du secteur. France Assureurs s'appuie sur un réseau de correspondants dans l'ensemble des territoires français pour valoriser les métiers de l'assurance ou encore pour relayer les positions du secteur A ce titre, le partenariat qui lie la Fédération à Lille Place Financière est crucial pour « mobiliser toutes les énergies de l'assurance pour faire avancer la

société en confiance », raison d'être de France Assureurs.



Yves LECOMPTE
Correspondant FRANCE
ASSUREURS
Région Hauts-de-France



Nord Capital Partenaires est un acteur majeur du financement en fonds propres des entreprises des Hauts-de-France et a pour vocation de les accompagner dans leurs opérations de croissance durable et de transmission.

Nous sommes Grand Partenaire de Lille Place Financière pour contribuer au développement d'une offre de services financiers puissante, qualifiée et responsable, véritable levier

pour l'attractivité de notre territoire, la croissance de ses entreprises et le dynamisme de son économie.



Anne-Sophie MAES
Directrice Associée
NORD CAPITAL PARTENAIRE



L'initiative Lille Place Financière est un formidable vecteur de partage et de synergies entre les nombreux acteurs constituant le tissu économique de notre région et de notre métropole. Le rayonnement des Hauts-de-France passe aussi par notre mobilisation collective. Par sa présence locale en région, Natixis Corporate Investment Banking fait le choix d'accompagner au plus près ses clients dans la réalisation de leurs projets de développement et de transition notamment écologique.



Jean-Pierre MACQUET
Directeur Régional
Hauts de France, NATIXIS CIB



Présent à Lille depuis plus 30 ans, PwC est un acteur engagé du développement économique régional contribuant au travers de ses missions à la transformation durable des entreprises, au développement et à l'attractivité de notre territoire (#LetsgoFrance). Convaincu que la mise en avant et la coordination des compétences régionales des acteurs de notre place financière

contribue au développement de notre région, PwC est historiquement partenaire engagé auprès de Lille Place Financière.



Alexandre DECRAND
Partner – PwC Region Leader

Les Grands Partenaires de Lille Place Financière



Le 1^{er} janvier, Société Générale et Crédit du Nord se sont unis pour créer SG, une banque d'expertise, ancrée dans les régions, réactive et responsable.

La marque nationale SG se déploie en régions au travers de dix marques régionales, dont SG CREDIT DU NORD en région Hauts de France.

En unissant les influences historiques et culturelles, les valeurs et les forces des deux réseaux, SG CREDIT DU NORD participe pleinement à la dynamique économique des Hauts de France pour accompagner les projets de ses clients.

La banque poursuit également son engagement auprès d'institutions locales et de réseaux tels que Lille Place Financière,

un accompagnement que je souhaite inscrire dans la durée tant il est porteur de sens..



Louis LE BOULCH
Directeur Centre d'Affaires Régional
Nord de France



Expertise comptable & Commissariat aux comptes

SLG Expertise, cabinet d'expertise comptable et de commissariat aux comptes, est fortement impliqué sur le territoire des Hauts-de-France et notamment dans le secteur de l'économie sociale et solidaire depuis plus de quarante ans.

SLG a remporté en 2022 le Prix Spécial du Jury de l'Ordre des Experts-Comptables des Grands Prix de l'innovation et de la performance Droit Finance Assurance pour son projet de business intelligence. Ce prix a été pour nous une marque de reconnaissance de nos travaux. Nous souhaitons, en tant que Grand Partenaire de Lille Place Financière, contribuer à la mise en place d'une offre de service innovante et de proximité à destination des entreprises de notre Région.



Arnaud BERNARD
Associé



Nous remercions vivement nos Grands Partenaires pour leur soutien.

Pour toute information sur le statut de Grands Partenaires, vous pouvez adresser un mail à : r.housinou@lesplacestertiaires.fr ou s.leblanc@lesplacestertiaires.fr



La Place Financière Régionale

Au centre de la 1^{ère} zone de consommation d'Europe, la région Hauts-de-France bénéficie d'une position stratégique. Une implantation en région offre un accès direct à 5 capitales européennes majeures qui concentrent un potentiel énorme de clients B2B et B2C. Un rayon de 300 km autour de la région, soit une demi-journée de transport en camion, donne ainsi accès à 78 millions de consommateurs et 1 500 milliards d'euros de pouvoir d'achat.

5^{ème} région française en termes de population et 4^{ème} à l'exportation, la région Hauts-de-France emploie 1,4 millions de salariés et compte plus de 365 00 établissements, pour un PIB de plus de 161 milliards.

Avec 275 000 salariés, les services aux entreprises sont le premier secteur employeur de la région, et l'industrie le second, avec 255 000 emplois.

Le tissu économique y est donc dense et les activités variées :

- Plus de 70 sièges sociaux de distributeurs en métropole lilloise
- 3 constructeurs automobiles mondiaux
- 4 fabricants ferroviaires mondiaux
- Présence de géants industriels comme Roquette, Bonduelle, Holder, GSK, AstraZeneca, ArcelorMittal, Polimeri europa, ...



Source : Nord France Invest

UNE PLACE FINANCIÈRE ET D'ASSURANCE RICHE ET DIVERSIFIÉE

- Lille et plus largement la région Hauts-de-France met à la disposition des entreprises industrielles, commerciales et de services comme des collectivités, la palette la plus étendue de services financiers et assuranciers.
- L'observatoire de la Finance dans les Hauts-de-France publié par Lille Place Financière dresse un panorama exhaustif du dynamisme financier en région. Les informations présentées ci-dessous reprennent quelques 'unes de ces données.
- Capital investissement : Le capital investi en région en 2022 s'éleve à 911 Millions d'Euros au sein de 119 entreprises (source France Invest).
- Secteur bancaire : Au 30 avril 2023, les encours de crédits en région représentent 165,1 milliards des 2, 658 milliards octroyés au niveau national (source Banque de France).
- Entreprises cotées : Les Hauts-de-France comptent 12 entreprises cotées, représentant un CA cumulé supérieur à 5 milliards d'euros (source : Euronext).
- Assurance : le chiffres d'affaires estimé du secteur en région en 2021 s'éleve à 4 424 Millions d'euros, soit 7% du total national (source : France Assureurs).

(Liste complète des chiffres régionaux en matière de finance/assurance consultable sur www.lesplacestertiaires.com)



DES FORMATIONS SUPÉRIEURES DE HAUT NIVEAU

- Le Book, guide des formations en Finance et Assurance en Hauts-de-France publié par Lille Place Financière rend compte dans sa troisième édition de la richesse de l'offre de formations présentes en région.
- 56 masters et 27 licences sont dispensés en région par 20 établissements.
- 69 % des cursus offrent des formations en alternance.
- Ceux-ci forment plus de 5000 diplômés chaque année, atout essentiel pour permettre de disposer demain des spécialistes nécessaires.

(Liste complète des formations en finance consultable sur www.lesplacestertiaires.com)



Lille Place Financière

Lille Place Financière est un club des Places Tertiaires dont l'origine remonte à 1975 et qui regroupe les acteurs du monde de la finance désireux de promouvoir les atouts d'un territoire fort d'un réseau de banques et d'assurances puissant et diversifié.

Lille Place Financière veut **faire connaître les acteurs territoriaux** et leur offre de services au monde économique et **vulgariser la finance** auprès des utilisateurs.

LES PRINCIPES D' ACTIONS DE LILLE PLACE FINANCIÈRE

- Viser un **public cible** : les entreprises/donneurs d'ordres, moteurs du développement économique.
- Valoriser en toute indépendance l'**offre de services à valeur ajoutée locale**.
- **Une vocation régionale** : être au service des entreprises/donneurs d'ordres et des prestataires de la région Hauts-de-France.
- **Travailler en synergie avec les clubs des Places Tertiaires, les institutions et les associations**.
- **Un fonctionnement collégial** au sein d'un comité de pilotage représentant les parties prenantes.

SES OBJECTIFS

- Être le Hub de l'information sur la Finance en Région Hauts-de-France : **FÉDÉRER**.
- Faire de Lille et la Région Hauts-de-France une terre d'accueil privilégiée en matière de services financiers aux entreprises : **DÉVELOPPER**.
- Valoriser la contribution du secteur financier au financement de l'économie et au développement de l'entreprise auprès du grand public : **INFORMER**.
- Favoriser la rencontre entre l'offre de services et les entreprises existantes ou à créer, promouvoir les outils : **INTERMÉDIER**.
- Favoriser le rayonnement de Les Places Tertiaires & Lille Place Financière : **COMMUNIQUER**.

SA COMPOSITION

L'Association réunit les membres de la communauté financière - **banques, assurances, sociétés financières, entreprises d'investissement** - ainsi que les principaux acteurs du développement régional - **institutions politiques et administratives, organismes économiques, associations professionnelles, écoles, universités** - et d'une manière générale, toutes les personnes physiques ou morales (entreprises, sociétés de services) qui souhaitent concourir au développement économique et financier régional.

SES ACTIONS

Communication

- **Site Internet** : vous y retrouverez la présentation du club, **l'agenda de nos conférences**, nos études et nos communiqués de presse.
- Moteur de recherche pour le **Guide des Services Financiers** et le **Book** - Guide des formations en finance et assurance en Hauts-de-France.

Manifestations

- Organisation de conférences-débats sur les **grands thèmes financiers d'actualité** : *politique économique et monétaire, évolution des professions, innovation dans les techniques financières et boursières...*
- Rendez-vous annuels : projet de **Loi de Finances et Conférence de Conjoncture**.
- « **Les Grands Prix de l'Innovation et de la Performance Droit-Finance-Assurance** », événement de promotion des acteurs de la Finance et de l'Assurance en Hauts-de-France.
- **Le dîner annuel** de la Place Financière.
- « **Les Victoires des Autodidactes** » mettant à l'honneur, des hommes et des femmes, dirigeants d'ETI et PME, qui par leur esprit entrepreneurial, leur audace et leur détermination ont mené des parcours exceptionnels.

Toutes ces rencontres s'adressent à la communauté financière et aux entreprises.

La formation

- Edition du **Book**, Guide des formations en finance et assurance en Hauts-de-France.
- Edition annuelle **Adopte un Alternant** permettant la mise en relation des étudiants, post BAC à BAC+5 en finance/gestion/assurance/compta/data, avec les entreprises pour favoriser l'embauche des alternants.

Développement de la filière

- Participation à la valorisation des **Places Financières Régionales** et Transfrontalières au travers de manifestations communes et de rencontres.
- Constitution de **groupes de travail** sur des thématiques spécifiques.

Pour connaître nos actions, l'agenda des manifestations,
et retrouver l'annuaire en ligne, consultez notre site Internet

www.lesplacestertiaires.com



Retrouvez toutes les informations actualisées
du Guide sur le site Internet de l'association :

www.lesplacestertiaires.com



ORGANISMES PUBLICS

Public Institutions

- 1 -

Ces organismes représentent les Pouvoirs Publics et les Institutions rattachées en région et assurent les missions de service public ou d'information.



ORGANISMES PUBLICS

> Public Institutions

BANQUE DE FRANCE

75, Rue Royale - CS 30 587
59023 LILLE CEDEX
Tél : 03 20 40 47 47
www.banque-france.fr
Directeur Régional : Carine JUPIN



BANQUE DES TERRITOIRES GROUPE CAISSE DES DEPOTS

179, Boulevard de Turin - Immeuble Eurocentre
59777 EURALILLE
Tél : 03 20 14 19 99
www.banquedesterritoires.fr
hauts-de-france@caissedesdepots.fr
Directeur Régional : Olivier CAMAU



BPIFRANCE HAUTS-DE-FRANCE DIRECTION RÉGIONALE LILLE

32, Boulevard Carnot
59000 LILLE
Tél : 03 20 81 94 94
www.bpifrance.fr
Directeur Régional Nord Pas de Calais : Yannick DA COSTA

CRÉDIT MUNICIPAL DE LILLE

81, Rue Gantois
59000 LILLE
Tél : 03 20 18 04 00
www.credit-municipal-lille.fr
contact@credit-municipal-lille.fr

CREDIT MUNICIPAL DE BOULOGNE

2, Place Jean Febvay - BP 75
62200 BOULOGNE SUR MER
Tél : 03 21 10 18 10
www.credit-municipal-boulognesmer.fr
2contact@credit-municipal-boulognesmer.fr
Directeur : Marc LEFEVRE

CREDIT MUNICIPAL DE ROUBAIX

30, Rue de Lille - CS 40613
59061 ROUBAIX CEDEX 1
Tél : 03 20 73 78 58
www.credit-municipal-roubaix.fr
direction@credit-municipal-roubaix.fr
Directeur : Sassam SHARIFI



DIRECTION DEPARTEMENTALE DES FINANCES PUBLIQUES DE L'AISNE

28, Rue Saint-Martin
02025 LAON CEDEX
Tél : 03 23 26 31 31
www.impots.gouv.fr
ddfip02@dgfip.finances.gouv.fr
Directeur Départemental : David GUERMONPREZ

DIRECTION DEPARTEMENTALE DES FINANCES PUBLIQUES DE L'OISE

2, Rue Molière - BP 80323
60021 BEAUVAIS CEDEX
Tél : 03 44 06 35 35
ddfip60@dgfip.finances.gouv.fr
Directeur Départemental : Jean-Luc BRENNER

DIRECTION DEPARTEMENTALE DES FINANCES PUBLIQUES DE LA SOMME

22, Rue de l'Amiral-Courbet - CS 12613
80026 AMIENS CEDEX 1
Tél : 03 22 71 42 42
ddfip80@dgfip.finances.gouv.fr
Directrice Départementale des Finances Publiques
de la Somme : Nathalie BIQUARD

DIRECTION DEPARTEMENTALE DES FINANCES PUBLIQUES DU PAS-DE-CALAIS

5, Rue du Docteur Brassart - SP 15
62034 ARRAS CEDEX
Tél : 03 21 23 68 00
ddfip62@dgfip.finances.gouv.fr
Directeur départemental : Claude GIRAULT

DIRECTION RÉGIONALE DES FINANCES PUBLIQUES - DRFIP

82, Avenue du Président Kennedy - BP 70689
59033 LILLE CEDEX
Tél : 03 20 62 42 42
www.impot.gouv.fr
drfip59@dgfip.finances.gouv.fr
Directeur Régional des Finances Publiques : Frank MORDACQ

INPI

97 Boulevard Carnot
59000 LILLE
Tél : 01 56 65 89 98
hautsdefrance@inpi.fr
www.inpi.fr/hauts-de-france
Déléguée Régionale : Sonia CAYEMITTES



ORGANISMES PUBLICS

> Public Institutions

LA POSTE
DÉLÉGATION RÉGIONALE
DU GROUPE LA POSTE

227, Rue Charles Debierre - CS 20034

59035 LILLE CEDEX

www.lapostegroupe.com

Délégué Régional du Groupe : Georges DE WAZIERES



**BANQUES À
VOCATION
GÉNÉRALE**
General banking sector

- 2 -

Ces établissements peuvent effectuer tous les types d'opérations dites « de banque » : la réception de fonds, la distribution de crédits, la mise à disposition et la gestion de moyens de paiement pour les particuliers et les professionnels.



BANQUES À VOCATION GÉNÉRALE

> General banking sector

BANQUE BCP

1, Avenue de Flandres
59700 Marcq-en-Baroeul
Tél : 03 28 36 00 58
www.banquebcp.fr
lille@banquebcp.fr
Directeur Général : Naci SIGIN

BANQUE CIC NORD OUEST



33, Avenue le Corbusier
59000 LILLE CEDEX
Tél : 03 20 12 64 64
www.cic.fr
44contactbanque@cic.fr
Directrice Générale : Anne-Sophie VAN HOOVE



BANQUE PALATINE

56, Boulevard de la Liberté
59000 LILLE
Tél : 03 20 17 28 00
www.palatine.fr
Directeur Général : Didier MOATE

BANQUE POPULAIRE DU NORD

847, Avenue de la République
59700 MARCQ EN BAROEUL
Tél : 03 28 45 61 10
banquepopulaire.fr
Directeur Général : Nicolas POUGHON



BMCE EUROSERVICES GROUPE BMCE BANK

48, Boulevard de la Liberté
59000 LILLE
Tél : 03 20 40 12 00
www.bmcebank.ma
Responsable d'agence : Lahoucine FAIZ

BNP PARIBAS

99, Avenue de la République
59110 LA MADELEINE
Tél : 03 20 13 34 08
www.bnpparibas.com
Directeur Régional : Philippe AUBERT



BANQUES À VOCATION GÉNÉRALE

> General banking sector

CAISSE D'ÉPARGNE HAUTS-DE-FRANCE

135, Pont de Flandres
59777 EURALILLE
Tél : 0810 810 100
www.caisse-epargne.fr
Président du Directoire : Laurent ROUBIN



CREDIT AGRICOLE NORD DE FRANCE

10, Avenue Foch - BP 369
59020 LILLE CEDEX
Tél : 03 20 63 70 00
www.credit-agricole.fr
Président : Laurent MARTIN



CREDIT MUTUEL NORD EUROPE

4, Place Richebé - BP 1009
59011 LILLE CEDEX
Tél : 03 20 78 38 38
www.cmne.fr
Directeur Général : Eric CHARPENTIER

HSBC CONTINENTAL EUROPE

1001/1003, Avenue de la République
59700 MARCQ-EN-BAROEUL
Tél : 03 20 40 48 80
<https://www.europe.business.hsbc.com/en-gb/cbc-nord-de-france@hsbc.fr>
Directeur Corporate Business Centre : Sébastien BINNIE

KBC BANK

Synergie Park - 6, Rue Nicolas Appert - BP 40041
59030 LILLE CEDEX
Tél : 03 20 11 61 12
www.kbc.be
oac.kbcfr@kbc.be
Directeur Général : Johan THIJS

LA BANQUE POSTALE

Centre Financier - 3, Rue Paul Duez
59900 LILLE CEDEX 9
Tél : 03 28 90 69 00
www.labanquepostale.fr
Directeur centre d'affaires : Jean David FRANCES



BANQUES À VOCATION GÉNÉRALE

> General banking sector

LCL LE CREDIT LYONNAIS

100, Boulevard de Turin
Tour Crédit Lyonnais - 2^{ème} étage
59777 EURALILLE
www.lcl.com
Directeur général de LCL : Michel MATHIEU

MILLEIS BANK

67, Place Rihour
59000 LILLE
Tél : 03 20 12 81 21
www.milleis.fr
lille@milleis.fr
Directeur : Valery DUFOSSEZ

SG CREDIT DU NORD

28, Place Rihour
59000 LILLE
www.entreprises.sg.fr
Directeur Centre d'Affaires Régional
Nord de France : Louis LE BOULCH





BANQUES SPÉCIALISÉES Specialized banks

- 3 -

Aux côtés des banques dites « généralistes » ou « universelles » qui servent toutes les clientèles, ces établissements se sont spécialisés dans des financements ou services spécifiques (garanties, financements automobile, banque d'investissement) ou encore des publics bien identifiés (BTP, économie sociale et solidaire, etc...).

Certaines banques généralistes proposent également ces opérations.



BANQUES SPÉCIALISÉES

> Specialized banks

ARKEA BANQUE ENTREPRISES ET INSTITUTIONNELS

La plaine images - Immeuble le Jacquard
25, Rue Corneille
59100 ROUBAIX
Tél : 03 28 36 76 80
www.site.arkea-banque-ei.com
Directeur du Centre d'Affaires de Lille : Romain LOIODICE

BPIFRANCE HAUTS-DE-FRANCE DIRECTION RÉGIONALE LILLE

32, Boulevard Carnot
59000 LILLE
Tél : 03 20 81 94 94
www.bpifrance.fr
Directeur Régional Nord Pas de Calais : Yannick DA COSTA

BTP BANQUE

268, Boulevard Clemenceau - CS 94016
59704 MARCQ EN BAROEUL CEDEX
Tél : 09 80 98 01 01
www.btp-banque.fr
lille@btp-banque.fr

CASDEN BP

209, Rue Pierre Mauroy
59000 LILLE
Tél : 03 66 33 06 59
www.casden.fr
Directrice Générale : Isabelle RODNEY

CREATIS

61, Avenue Halley - Parc de la Haute Borne
59866 VILLENEUVE D ASCQ
Tél : 03 28 09 45 16
www.creatis.fr
client@creatis-banque.net
Directeur Général : Guillaume LEMAN

CREDIT AGRICOLE CIB

91, Rue Nationale
59005 LILLE
Tél : 03 20 63 63 00
www.ca-cib.com
Directeur Régional Nord Ouest : Laurent MARTIN



BANQUES SPÉCIALISÉES

> Specialized banks

CREDIT COOPERATIF

16 Bis, Rue de Tenremonde - CS 80565
59023 LILLE CEDEX
Tél : 09 80 98 00 00
www.credit-cooperatif.coop
lille@credit-cooperatif.coop
Directeur de Centre d'Affaires : Pascal POUYET

INTERFIMO

28, Rue Nationale - CS 20028
59005 LILLE CEDEX
Tél : 0 810 26 26 26
www.interfimo.fr
Directeur Régional Nord Ouest : Ludovic CROIZIT

NATIXIS

8, Rue Anatole France
59041 LILLE
Tél : 03 20 12 82 01
www.natixis.com
Directeur Régional Hauts-de-France :
Jean-Pierre MACQUET



SOCIÉTÉ DE BANQUE ET D'EXPANSION

Usine G. Bess - Zac de Cuincy Cedex 1
59509 DOUAI
Tél : 01 76 83 98 44
www.netsbe.fr
renault.douai@banque-sbe.fr
Directrice d'Agence : Valérie TREHOUT



BANQUES EN LIGNE

MONABANQ

61, Avenue Halley - Parc de la Haute Borne
59650 VILLENEUVE D'ASCQ
Tél : 03 20 28 34 34
www.monabanq.com
Directeur Général : Alain COLIN



Retrouvez toutes les informations actualisées
du Guide sur le site Internet de l'association :

www.lesplacestertiaires.com



**ORGANISMES DE
FINANCEMENT
SPÉCIALISÉS**
Specialized funding
organizations

- 4 -

Ces sociétés financent des opérations spécifiques, certains secteurs d'activité ou natures de biens avec des instruments dédiés tel que le Crédit Bail ou la location longue durée.

Certaines banques généralistes proposent également ces opérations.



ORGANISMES DE FINANCEMENT SPÉCIALISÉS

> Specialized funding organizations

BNP PARIBAS LEASE GROUP

9, Rue de l'abbé Stahl
59700 MARCQ-EN-BAROEUL
Tél : 01 41 97 11 22
www.bnpparibas-leasegroup.com
lillebtic@bnpparibas.com
Directeur d'Agence : Marc FOURNIER

CEGELEASE LE FINANCEMENT

1, Allée du progrès - Immeuble Guilaur
59320 ENGLLOS
Tél : 03 20 10 87 87
www.cegelease.fr
contact@cegelease.fr
Présidente : Christine REMY

CREDIT AGRICOLE LEASING & FACTORING

38, Allée Vauban
59110 LA MADELEINE
Tél : 03 20 12 16 50
www.ca-leasingfactoring.com
Directeur Général : Laurent MARTIN

DEFILEASE

83, Allée Hélène Boucher
59118 WAMBRECHIES
Tél : 03 20 06 38 71
www.defilease.fr
contact@defilease.fr
Directeur : Tancrede DE CASTET

LIXXBAIL CA LEASING & FACTORING

38, Jardin Vauban
59777 LILLE CEDEX
Tél : 03 20 12 16 58
www.ca-leasingfactoring.com
Délégué Régional des ventes : Fabrice APPERY

MACSF FINANCEMENTS

24, Avenue Charles Saint-Venant
59800 LILLE
Tél : 01 71 23 32 33
Responsable d'Agence : Karine MOITY



ORGANISMES DE FINANCEMENT SPÉCIALISÉS

> Specialized funding organizations

MEDILEASE

LE FINANCEMENT DES
PROFESSIONNELS DE SANTÉ

1, Allée du Progrès
59160 ENGLOS
Tél : 03 20 18 07 17
www.medilease.fr
contact@medilease.fr
Présidente Directrice Générale : Christine REMY

NORD EUROPE LEASE

GROUPE CMNE

4, Place Richebé
59000 LILLE
Tél : 0 820 04 7047
www.cmne.fr
Président : Olivier OGER
Directeur Général : Eric CHARPENTIER

PHARMALEASE

LE FINANCEMENT
DES PHARMACIENS

1, Allée du progrès - Bâtiment AREA
59320 ENGLOS
Tél : 03 20 18 07 07
www.pharmalease.fr
contact@pharmalease.fr
Présidente Directrice Générale : Christine REMY

SOGLEASE FRANCE

SG CREDIT DU NORD

28, Place Rihour
59000 LILLE
Tél : 03 20 13 61 82
Délégué Régional : Arnaud MORANGE

VERSPIEREN

CREDIT & FINANCE



1, Avenue François Mitterrand - CS 30200
59446 WASQUEHAL
Tél : 03 20 81 98 40
www.verspierencreditfinance.com
contact@verspierencreditfinance.com
Directeur Général : Vincent ROUSSEL
Directeur Financements : Pascal QUELENE



LOCATION VENTE

ARVAL

9, Rue de l'Abbé Stahl
59700 MARCQ-EN-BAROEUL
Tél : 03 20 69 31 50
www.arval.fr
Directeur Régional : Samuel CARRO



CRÉDIT À LA CONSOMMATION

Consumer credit

- 5 -

Le crédit à la consommation distribue des prêts aux particuliers pour financer des achats de biens et services, autres que les prêts immobiliers.

Certaines banques généralistes proposent également ces opérations.



CRÉDIT À LA CONSOMMATION

> Consumer credit

C.G.I FINANCE / C.G.L

69, Avenue de Flandres
59708 MARCQ EN BAROEUL CEDEX
Tél : 03 20 45 67 67
www.cgifinance.fr
Directeur Général : Ludovic VAN DE VOORDE

CASTORAMA CREALFI

CS 10185
59054 ROUBAIX CEDEX 1
Tél : 09 74 75 01 74
www.castorama.fr
Directeur Général : Franck MORENO

COFIDIS

61, Avenue Halley - Parc de la Haute Borne
59866 VILLENEUVE D'ASCQ Cedex
Tél : 03 28 09 20 00
www.cofidis.fr
Présidente du Directoire : Gilles SAURET

CREDIT AGRICOLE CONSUMER FINANCE

34, Rue Emile Moreau - BP 126
59100 ROUBAIX
Tél : 03 20 69 50 00
www.ca-consumerfinance.com
Directeur Général : Stéphane PRIAMI

ONEY

34, Avenue de Flandre
59170 CROIX
Tél : 03 28 38 58 00
oney.fr
Directeur Général : Jean-Pierre CHARLES

RESPONIS

27, Rue Jean Jacques Mention
Espace Industriel Nord
80080 AMIENS
Tél : 0 800 10 81 18
www.responis.fr
Directeur : Cedric DESCAMPS



CRÉDIT À LA CONSOMMATION

> Consumer credit

SOFINCO

47, Rue Emile Moireau
59100 ROUBAIX
Tél : 09 74 50 25 04
www.sofinco.fr

SOLUTIS

27, Rue Jean Jacques Mention
80080 AMIENS
Tél : 03 23 05 52 22
www.solutis.fr
Directeur : Cédric DESCAMPS



Retrouvez toutes les informations actualisées
du Guide sur le site Internet de l'association :

www.lesplacestertiaires.com



FINANCEMENT IMMOBILIER

Real Estate

-6-

Ces sociétés proposent tous types de financements qui s'adressent, soit à des particuliers souhaitant acquérir des biens, soit à des professionnels de l'immobilier (résidentiel ou de bureaux).

Certaines banques généralistes proposent également ces opérations.



ACTION LOGEMENT SERVICE

2, Rue de la Couture - TSA 33004
59846 MARCQ EN BAROEUL CEDEX
Tél : 03 59 50 65 00
www.actionlogement.fr
Directeur Général : Olivier RICO

BATIXIA

300, Rue de Lille
59520 MARQUETTE-LEZ-LILLE
Tél : 03 28 07 28 20
www.batixia.fr
contact@batixia.fr
Directeur Général : Olivier COUSTENOBLE

CREDIT AGRICOLE LEASING & FACTORING

38, Allée Vauban
59110 LA MADELEINE
Tél : 03 20 12 16 50
www.ca-leasingfactoring.com
Directeur Général : Laurent MARTIN

CREDIT FINANCIER LILLOIS

25, Allée Vauban - CS 50068
59562 LA MADELEINE CEDEX
Tél : 03 20 00 16 16
www.nexity.fr
cfl@nexity.fr
Philippe BEUSCART

CREDIT SOCIAL DES FONCTIONNAIRES

169, Rue Pierre Mauroy
59000 LILLE
Tél : 03 20 12 87 87
www.csf.fr
accueil59@csf.asso.fr

IRD IMMO

40, Rue Eugène Jacquet
59700 MARCQ EN BAROEUL
Tél : 03 59 30 20 60
Président : Alex MARCHAL

NORD EUROPE LEASE GROUPE CMNE

4, Place Richebé
59000 LILLE
Tél : 0 820 04 7047
www.cmne.fr
Président : Olivier OGER
Directeur Général : Eric CHARPENTIER



SOCIÉTÉS DE CAUTION

Guarantee companies

- 7 -

Une société de caution est un organisme qui se substitue à l'emprunteur en cas de défaillance de celui-ci.

Certaines banques généralistes proposent également ces opérations.



SOCIÉTÉS DE CAUTION

> Garantie companies

ATRADIUS CREDITO Y CAUCION SA DDE SEGUROS Y REASEGUROS

43, Rue Faidherbe
59000 LILLE
Tél : 03 20 66 17 00 - 01 41 05 71 23
www.atradius.fr
info.fr@atradius.com
Chargé d'Affaires : M. NEDLIPACHER

FONDS RÉGIONAL DE GARANTIE HAUTS-DE-FRANCE

299, Boulevard de Leeds
Locaux de la CCI Hauts-De-France,
face à la gare LILLE Europe
59000 LILLE
Tél : 03 20 14 85 48
contact@frg.fr
Président : Eric FELTEN
Directeur Général : Pascal MARGERIN

SIAGI

Place des Artisans
59000 LILLE
Tél : 03 20 14 95 30
www.siagi.com
Directeur Régional des Hauts-de-France : Eric VERMEERSCH

SIAGI AMIENS

Rue de l'île Mystérieuse
80440 BOVES
Tél : 03 22 46 46 66
www.siagi.com
Responsable de secteur : Sandrine TRAORE

SOCAMA NORD

847, Avenue de la République
59700 MARCQ EN BAROEUL
Tél : 03 28 45 64 86
Représentant : Jean-Philippe DUBOIS

SOCAMI NORD

847, Avenue de la République
59700 MARCQ EN BAROEUL
Tél : 03 28 45 61 35
Représentant : Jean-Philippe DUBOIS



CAPITAL- INVESTISSEMENT

Private Equity

- 8 -

Les sociétés de capital-investissement ont pour objet de financer le haut de bilan des sociétés en apportant en particulier des solutions en fonds propres lors des étapes clés du développement de l'entreprise (capital, obligations convertibles, obligations à bons de souscriptions d'actions...). Le capital-risque ou capital amorçage est dédié aux entreprises en phase de création et de lancement. Le capital-développement est destiné aux entreprises en phase de croissance. Le capital transmission vise les entreprises dont les actionnaires souhaitent transmettre la propriété.

Certaines banques généralistes proposent également ces opérations.

**BANQUE POPULAIRE DU NORD
DEPARTEMENT NAXICAP**

847, Avenue de la République
59700 MARCQ EN BAROEUL
Tél : 03 28 38 15 15
banquepopulaire.fr
Directeur Général : Nicolas POUGHON

**BNP PARIBAS
DEVELOPPEMENT**

99, Avenue de la République
59110 LA MADELEINE
Tél : 03 20 13 34 08
www.bnpparibasdeveloppement.com
Directeur de Participations : Philippe AUBERT

**CAISSE D'EPARGNE
HAUTS-DE-FRANCE CAPITAL
(CEHDF CAPITAL)**

612, Rue de la Chaude Rivière
59350 LILLE
Tél : 03 22 50 56 16
www.caisse-epargne.fr
Président du Directoire : Laurent ROUBIN

CREDIT MUTUEL EQUITY

33, Avenue Le Corbusier
59023 LILLE CEDEX
Tél : 03 20 12 65 97
www.creditmutuel-equity.eu
Directeur Executif : Philippe TRAISNEL

HODEFI

Place du Théâtre - CS 60359
59020 LILLE CEDEX
Tél : 03 20 63 77 95
www.hodefi.fr
hodefi@hodefi.fr
Directrice : Dominique RYBICKI

**IRD INVEST
GROUPE IRD**

40, Rue Eugène Jacquet
59700 MARCQ EN BAROEUL
Tél : 03 59 31 20 99
ird-invest.fr
contact@ird-invest.fr
Président : Laurent DESWARTE

NCI

40, Place du Théâtre - Chez Now coworking
59000 LILLE
Tél : 03 74 09 10 54
www.n-ci.com
Directeur du bureau de Lille : Martin PENNEL



NORD EUROPE PARTENARIAT

4, Place Richebé
59000 LILLE
www.cmne.fr
Directeur Général : Philippe AMOURIAUX

PICARDIE INVESTISSEMENT GESTION

4, Rue du Cloître de la Barge
80000 AMIENS
Tél : 03 22 91 70 20
www.picardie-investissement.fr
contacts@picardie-investissement.fr
Directeurs généraux délégués :
Gil FORTEGUERRE / Eléonore CALANDRE

RE-SOURCES CAPITAL

137, Avenue de la République
59110 LA MADELEINE
Tél : 03 74 02 02 40
www.re-sources-capital.fr
contact@re-sources-capital.fr
Président : Romain RASTEL

SOCIETE GÉNÉRALE CAPITAL PARTENAIRE

Le Conex, 29, rue de Tournai
59000 LILLE
Tél : 03 28 01 21 47
www.capitalpartenaires.societegenerale.com
Directeur de participations : Emmanuel LEPLAT
Directeur de participations : Amélie BONNEFOY
Chargé d'affaires : Loris BAUDRY



AIDE À LA CRÉATION D'ENTREPRISE

ADIE

3, Rue Bayard
59000 LILLE
Tél : 09 69 32 81 10
www.adie.org
nord@adie.org
Adjointe au Directeur Régional : Marylin GAUTHIER

ARTOIS INVESTISSEMENT

8, Rue du 29 Juillet - CS 70540
62008 ARRAS CEDEX
Tél : 03 21 76 51 10
Responsable performance des entreprises : Djibril DIAW



**ASSOCIATION DES CIGALES
DES HAUTS-DE-FRANCE**

235, Boulevard Paul Painlevé
Maison de l'économie sociale et solidaire
59000 LILLE
Tél : 03 20 54 09 51
www.cigales-hautsdefrance.org
contact@cigales-hautsdefrance.org
Co-Présidence : François VIALARD / Françoise RAVERDY

AUTONOMIE ET SOLIDARITE

146, Rue Nationale
59000 LILLE
Tél : 03 20 14 30 62
www.autonomieetsolidarite.fr
info@autonomieetsolidarite.fr
Président du conseil d'administration : Arnaud BERNARD

**INITIATIVE LILLE
METROPOLE NORD**

32, Boulevard Gambetta - CS 30 285
59055 ROUBAIX CEDEX 1
Tél : 03 28 33 42 80
contact@initiative-lmnord.fr
Directrice : Emmanuelle KEUNEBROCK

**INITIATIVE LILLE
METROPOLE SUD**

Bureau 202
235, Boulevard Paul Painlevé
59000 LILLE
Tél : 03 20 74 50 75
www.initiative-lillemetropolesud.fr
contact@initiative-lillemetropolesud.fr
Président : Alain MAHIEU

**RESEAU ENTREPRENDRE
NORD**

26, Rue Haddock - Parc scientifique de la Haute Borne
59650 VILLENEUVE D'ASCQ
Tél : 03 20 66 14 60
www.reseau-entreprendre.org/nord
nord@reseau-entreprendre.org
Directeur : Marc BURDEN



CAPITAL RISQUE / CAPITAL INNOVATION

BPIFRANCE
HAUTS-DE-FRANCE
DIRECTION RÉGIONALE LILLE

32, Boulevard Carnot
59000 - LILLE
Tél : 03 20 81 94 94
www.bpifrance.fr
Directeur Régional : Yannick DA COSTA

FINANCIERE JOIRE PAJOT
MARTIN

47, Avenue de Flandre
59290 WASQUEHAL
Tél : 03 20 72 38 02
fjpm@wanadoo.fr
Présidente : Marine SEGARD

FINORPA



22, Rue Basse
59000 LILLE
Tél : 03 20 31 59 54
www.finorpa.fr
finorpa@finorpa.fr
Président : Jean-Louis GUERIN

finorpa



ARTENAIRE FINANCIER
DES ENTREPRISES DES HAUTS DE FRANCE

UN INVESTISSEUR ACTIF ET ENGAGÉ AUPRÈS DES ENTREPRENEURS

Financement en fonds propres et quasi fonds propres :
CAPITAL RISQUE, CAPITAL DÉVELOPPEMENT, CAPITAL TRANSMISSION



NOS INVESTISSEMENTS


100
Participations

150K€ À
1,5M€
Ticket
d'investissement





FINOVAM GESTION

165, Avenue de Bretagne
59800 LILLE
Tél : 03 59 30 20 50
www.finovamgestion.fr
Président du Directoire : François-René LETOURNEUR

NORD CAPITAL PARTENAIRES

12, Place Saint Hubert
59800 LILLE
Tél : 03 61 58 26 00
www.nordcapital.fr
secretariat@nordcapital.fr
Président : Christophe DELDYCKE



NORD FRANCE AMORÇAGE

22, Rue Basse
59000 LILLE
Tél : 03 20 17 66 00
www.nord-France-amorçage.fr
nfa@siparex.com
Président : Thierry DUJARDIN

SIPAREX

22, Rue Basse
59800 LILLE
Tél : 04 72 83 23 23
www.siparex.com
Président : Bertrand RAMBAUD



**SOCIÉTÉS DE BOURSE /
GESTION
DE PATRIMOINE /
BANQUES PRIVÉES /
CONSEIL
EN FINANCEMENT**
Stock brokers /
Assets management /
Private banking / Advisory

- 9 -

Ces établissements gèrent le patrimoine de leurs clients - particuliers, investisseurs institutionnels, entreprises - sur les marchés financiers par la transmission d'ordres d'achat ou de vente boursiers. Les sociétés de gestion de patrimoine et les filiales gestion privée des banques générales conseillent leurs clients de manière personnalisée.

Certaines banques généralistes proposent également ces opérations.



GRUPE Euronext

14, Place des Reflets
92054 PARIS LA DEFENSE CEDEX
Tél : 01 70 48 26 23
www.euronext.com
Responsable Région Nord : Eric TOSSAH



BANQUES PRIVÉES

BANQUE NEUFLIZE OBC

6-8, Rue Léon Trulin
59800 LILLE
Tél : 03 20 12 23 04
www.neuflizeobc.fr
Directeur Régional Hauts-de-France : Emmanuel DEBAVELAERE

BNP PARIBAS

99, Avenue de la République
59110 LA MADELEINE
Tél : 03 20 13 34 08
www.bnpparibas.com
Responsable banque privée régionale : Philippe AUBERT

CA INDOSUEZ WEALTH FRANCE

27 Bis, Rue du Vieux Faubourg
59800 LILLE
Tél : 03 20 63 63 63
france.ca-indosuez.com
Directeur Grande Clientèle Nord : Christophe KEIGNAERT

CAISSE D'EPARGNE HAUTS-DE-FRANCE

612 rue de la Chaude Rivière
59350 LILLE
Tél : 03 62 28 43 36 - 03 20 66 67 20
www.caisse-epargne.fr
Président du Directoire : Laurent ROUBIN
Directrice : Stéphanie OLIÉ



GRUPE EDMOND DE ROTHSCHILD

116, Rue de Jemmapes
59800 LILLE
Tél : 03 62 53 75 00
www.edmond-de-rothschild.fr
Directeur : Maxime AGACHE

JPM

27, rue Faidherbe
59000 LILLE
Tél : 03 20 12 79 00
www.bp.joirepajotmartin.fr



SOCIÉTÉS DE BOURSE / GESTION DE PATRIMOINE / BANQUES PRIVÉES / CONSEIL EN FINANCEMENT

> Stock brokers / Assets management / Private banking / Advisory

LOUVRE BANQUE PRIVEE

16, Place Général de Gaule
59800 LILLE
Tél : 03 28 36 19 70
www.bpe.fr
Directeur d'agence : Pierre VIRIQUE

SOCIÉTÉ GÉNÉRALE PRIVATE BANKING FRANCE

42 rue Royale
59800 LILLE
28 Place Rihour
59000 LILLE
www.privatebanking.societegenerale.fr
Directeur Régional Région Nord : Gabin HOLLANDE

UNION FINANCIERE DE FRANCE BANQUE

17, Square Dutilleul
59000 LILLE
Tél : 03 20 14 92 80
www.uffbanque.fr
Directeur : Vincent GARAUD



CONSEIL FINANCIER ET GESTION DE PATRIMOINE

AGORA CONSEIL COTE D'OPALE

162, Route de St Omer
62280 ST MARTIN BOULOGNE
Tél : 03 21 10 40 40
www.agora-conseil.com
info@agora-conseil.com
Gérants : Hervé BARTHELEMY, Thierry COULON,
Géraldine BROSSIER

AGORA CONSEIL LILLE

81, Rue du Pré Catelan - Bt 6
59110 LA MADELEINE
info@agora-conseil.com
Président : Thomas BARTHELEMY

BHB CONSEIL

75, Rue Nationale
59000 LILLE
Tél : 03 28 38 13 60
www.bhb-conseil.fr
contact@bhb-conseil.fr
Dirigeants :
Vincent BONNEL, François HENON, Matthieu URBAIN



CABINET D.S. CONSEILS

41, Boulevard de Valmy - 1^{er} étage
59650 VILLENEUVE D'ASCQ
Tél : 03 20 34 61 49
www.cabinetdsconseils.com
Directrice : Sylvie DELREUX

DGS CONSEIL

75, Rue Nationale
59000 LILLE
Tél : 03 20 51 00 00
contact@dgsconseil.fr
Gérant : Gilles STELANDRE

DOM FINANCE

4, Square Dutilleul
59042 LILLE CEDEX
Tél : 01 45 08 77 50
<https://www.dom-finance.fr/>
contact@dom-finance.fr
Président Directeur Général : Vincent PRIOU

DPR FINANCE

19, Avenue Foch
59700 MARCQ EN BAROEUL
Tél : 09 72 41 65 59
www.dpr-finance.com
Gérant : Dominique Paul ROQUETTE

**DUBLY TRANSATLANTIQUE
GESTION SA**

50, Boulevard de la Liberté
Dubly Transatlantique Gestion
59000 LILLE
Tél : 03 28 36 14 36
www.dublytransatlantiquegestion.com
dublycontact@dubly.fr
Directrice Générale : Charlotte TASSO
Dirigeant : Nicolas LEVRIER
Dirigeant : Jean-Marc ROGEZ

**FAMILY FINANCIAL
CONSULTING «FFC»**

La Roseraie - 229, Rue du Triez
59290 WASQUEHAL
Tél : 03 28 07 99 61
Gérant Claude DUMORTIER



FINADOC ACTIONNAL

58, Rue de l'Abbé Lemire
59700 MARCQ EN BAROEUL
Tél : 03 66 72 10 81
www.finadoc-actionnal.com
Dirigeant : François ALMALEH

FINANCIERE D'UZES

11, Rue Jean Roisin
59800 LILLE
Tél : 03 28 04 05 15
Président-Directeur Général : Thierry GOIRAND

GLOBAL PATRIMOINE

18, Avenue du Peuple Belge - BP 41
59009 LILLE CEDEX
Tél : 03 20 55 86 68
www.global-patrimoine.fr
contact@global-patrimoine.fr
Gérant : Roland LEPESANT

GRESHAM BANQUE PRIVEE

6-8, Rue Léon Trulin
59800 LILLE
Tél : 03 20 15 19 39
www.gresham-banque-privee.fr
lille@gresham.fr
Directeur Régional : Jocelyn ROLAND

LA PLACE

33, Avenue de Flandre
59700 MARCQ EN BAROEUL
Tél : 03 20 05 37 37
www.expertetfinance.fr
Directeur d'agence : Yannick FLINOIS
Directeur associé : Benoit GENNOT

LE CONSERVATEUR

203, Boulevard de la Liberté
59800 LILLE
Tél : 07 83 84 19 20
www.conservateur.fr
Président : Gilles ULRICH





MAGELLAN CONSEIL

2, Avenue de Flandre
59700 MARCQ EN BAROEUL
Tél : 03 20 72 07 71
www.magellanconseil.fr
magellanconseil@magellanconseil.fr
Fondateur Gérant de Magellan : Olivier BAYART

MEESCHAERT GESTION PRIVÉE

18, Avenue de Flandre
59700 MARCQ-EN-BAROEUL
Tél : 03 28 38 66 00
www.meeschaert.com
contact@meeschaert.com
Président du Directoire : Fabien BISMUTH

MPI PATRIMOINE

39 Ter, Rue de la Gare
62840 LAVENTIE
Tél : 03 21 26 78 41
contact@mpi-patrimoine.com
www.mpi-patrimoine.com
Gérante : Myriam MITOIRE

NS-GROUPE

10, Rue Faidherbe
59000 LILLE
Tél : 03 20 42 01 17
www.ns-groupe.fr
contact@ns-groupe.fr
Directeur : Nèbojsa SRECKOVIC

OPALINE PATRIMOINE

100, Rue Victor Hugo
59170 CROIX
Tél : 09 87 04 93 12
www.opalinepatrimoine.fr
contact@opalinepatrimoine.fr
Dirigeant : Nicolas STOCLET

PATRIVAL

29 Bis, Avenue de la Marne - Parc des 3 Chaînes
59290 WASQUEHAL
Tél : 03 20 51 92 93
www.patival.fr
Président Associé : Patrick CATTEAU



**PHILIPPE HOTTINGER
GESTION**

6, Rue Jean Roisin
59000 LILLE
Tél : 03 62 26 46 20
www.philippehottinger.com
Responsable gestion privée : Olivier VANHUYSE

PONT NEUF FINANCE

15, Rue du Pont Neuf - BP 105
59009 LILLE CEDEX
Tél : 03 20 51 51 10
Dirigeant : Jean-Marc VLIEGHE

PRIMONIAL GESTION PRIVEE

14, Rue du Vieux Faubourg
59000 LILLE
Tél : 03 28 33 03 50
www.primonial.com
Directeur régional Paris-Nord Normandie Lille :
Emmanuel FAVERJON

UNOFI PATRIMOINE

19, Rue des Ponts de Comines
59000 - LILLE CEDEX
Tél : 03 20 57 91 11
www.unofi.fr
lille@unofi.fr
Directeur Régional : François BRIANÇON



Retrouvez toutes les informations actualisées
du Guide sur le site Internet de l'association :

www.lesplacestertiaires.com



**SOCIÉTÉS
RÉGIONALES
COTÉES EN
BOURSE**
Listed companies

-10-

Dans cette rubrique, les sociétés de la région Hauts-de-France cotées en bourse dont le siège social est établi dans la région.



ACTEOS

Services logiciels et informatiques

2-4, Rue Duflot
59100 ROUBAIX
Tél : 03 20 11 44 64
www.acteos.com/
Président Directeur Général : Joseph FELFELI

BIGBEN INTERACTIVE

Equipements de loisirs

396, Rue de la Voyette - CRT 2 Fretin
59818 LESQUIN CEDEX
Tél : 03 20 90 72 00
www.bigben.fr
Président Directeur Général : Alain FALC

BONDUELLE

Agro-alimentaire

Rue Nicolas Appert - BP 30173
59653 VILLENEUVE D'ASCQ
Tél : 03 20 43 60 60
www.bonduelle.com
Président : Christophe BONDUELLE

CRCAM BRIE PIC2CCI

Banques

500, Rue Saint Fuscien
80095 AMIENS
Tél : 03 22 53 33 33
www.ca-briepicardie.fr
Président : Guillaume ROUSSEAU

CRCAM NORD CCI

Banques

10, Avenue Foch - BP 369
59020 LILLE
Tél : 03 20 63 70 00
www.ca-norddefrance.fr
Président : Gabriel HOLLANDER

DAMARTEX

Distributeurs Généralistes

160, Boulevard de Fourmies
59100 ROUBAIX
Tél : 03 20 99 44 00
www.damartex.com
Président Directeur Général : Patrick SEGHIN



DBT

**Equipements électroniques
et électriques**

Parc Horizon 2000
62117 BREBIERES
Tél : 03 21 50 92 92
www.dbt.fr
Président : Hervé BORGOLTZ

EUROMEDIS GROUPE

Equipements et services de santé

ZI de la Tuilerie
60290 NEUILLY SOUS CLERMONT
Tél : 03 44 73 83 60
www.euromedis.fr
Président Directeur Général : Danielle ROTURIER

GENFIT

Pharmacie et biotechnologie

Parc Eurasanté - 885, Avenue Eugène Avinée
59120 LOOS
Tél : 03 20 41 40 00
www.genft.fr
Président Directeur Général : Jean-François MOUNEY

NACON

Logiciels de jeux

396, Rue de la Voyette
59276 FRETIN
Tél : 09 69 37 03 08
www.nacongaming.com
Président : Alain FALC

OVH GROUPE

Hébergement serveurs et accès internet

2, Rue Kellermann
59100 ROUBAIX
Tél : 03 20 20 09 58
www.ovhcloud.com
Président du Conseil d'Administration : Octave KLABA

UMALIS GROUP

Services supports

52, Rue Léon Gambetta
59540 CAUDRY
www.umalis-group.com
Président Directeur Général : Christian PERSON



Retrouvez toutes les informations actualisées
du Guide sur le site Internet de l'association :

www.lesplacestertiaires.com



**FINTECH
ASSURTECH
LEGALTECH**
Fintech / Insurtech /
Legaltech

- 11 -

Acteurs de la révolution numérique, les Fintech, Assurtech et Legaltech mettent en œuvre, aux côtés des acteurs traditionnels de la Finance et de l'Assurance, les nouvelles technologies pour créer de nouveaux services à destination des entreprises et des particuliers.



Euratechnologies

Euratechnologies a lancé un incubateur spécialisé sur les thématiques FinTech, AssurTech, CyberSécurité et LegalTech. Les structures ci-dessous sont hébergées dans les locaux d'Euratechnologies au 165 avenue de Bretagne, 59800 Lille

Le Village by CA Nord de France

Le Village by CA Nord de France héberge au sein de sa structure 3 start'up spécialisées dans les Fintech.

Village by CA Nord de France : 165 avenue de Bretagne, 59800 LILLE



ASSURTECH

TRADEIN

Plateforme collaborative « SaaS » de lutte contre les incidents de paiements des TPE/PME

165, Avenue de Bretagne
59000 LILLE
tradeinsur.com
Co-Founder & CEO : Jean-Cédric BEKALE



FINTECH

AMALIA

Solution de simplification et de gestion de la rémunération variable

165, Avenue de Bretagne
59000 LILLE
www.amalia.io
Dirigeants : Idriss BOUMAZA, Maxime GRANDJEAN

ATTESTAT.IO

www.attestat.io
CEO et Co-fondateur : Dominique BLONDEAU

BANKET

www.banket.fr
CEO et Co-Fondateur : Julien PAILLARD

BYZANTINE CLOUD

Directeur Général : Medhy KHELIFA

DIAGNGROW

www.diagnrow.com
Ceo et Co-Fondatrice : Laurence JOLY

**DJOBACASH**

Djobacash développe une solution de transfert d'argent vers l'Afrique utilisant des bons dédiés

21, Avenue de la Paix
80080 AMIENS
www.djobacash.com
Dirigeants : Loïc OUATTARA, Arcadius OUATTARA

FINKAST

Notre mission : Face aux aléas, augmenter la réalité et la pertinence des prévisions, pour prendre de meilleures décisions sur le terrain. Notre première solution : Mesurer la résilience d'une exploitation agricole et la diagnostiquer. Exploiter ces informations sur un territoire, pour mieux les connaître, les accompagner ou les prospecter.

165, Avenue de Bretagne
59800 LILLE
www.finkast.fr
Président : Clément FRANCOMME

ISPALIS

www.ispalis.com
CEO et Co-fondateur : Jean-François KILLIAN

LA SOCIÉTÉ NOUVELLE

www.lasocietenouvelle.org
CEO : Sylvain HUMILIERE

LEANPAY

Réduisez les délais de paiement de vos clients grâce à LeanPay

27, Rue de la Halle
59800 LILLE
www.leanpay.fr
socrate@leanpay.fr
Président : Socrate TELLIER

MON DAF.FR

www.mondaf.fr
CEO et Fondateur : Sébastien MATYN

**MONNAIES LOCALES
METROPOLE LILLOISE (MLML)**

www.mlml.fr
CEO : Perrick PENET

QUOD FINANCIAL

www.quodfinancial.com
CTO : Mickael ROUILLERE



FINTECH ASSURTECH LEGALTECH

> Fintech / Insurtech / Legaltech

SKAPANÉ

www.skapane.ai
CEO : José CORRAL GALLEGO

STIRRUP

Gestion patrimoine immobilier avec une approche sociale par défiscalisation des loyers

165, Avenue de Bretagne
59000 LILLE
www.stirrup.fr
Founder : Delphine BARTHE

THE INNOVATION LOOP

www.theinnovationloop.eu
CEO : Marc LOHER

UTOCAT

Notre mission : Numériser les processus financiers et amorcer un usage blockchain par le métier. Notre solution : Catalizr est une solution de gestion numérique des titres non cotés.

www.utocat.com



LEGALTECH

ANANKE360

www.ananke360.fr
CEO et Fondatrice : Safia KHERBOUCHE



**ASSURANCE
RETRAITE
PRÉVOYANCE**

**Insurance
Retirement
Contingency**

-12-

Cette rubrique regroupe les compagnies d'assurances, les courtiers en assurance, les organismes de protection de la personne : mutuelles, organismes de retraite et prévoyance implantés dans la Région.

Certaines banques généralistes proposent également ces opérations.



COMPAGNIES D'ASSURANCES : DÉLÉGATIONS RÉGIONALES

ALBINGIA

2 bis, Rue de Belfort
59000 LILLE
Tél : 03 20 13 84 84
www.albingia.fr
Directrice Régionale : Anne-Sophie PHILIPPE

ALLIANZ-IARD

1, Avenue de la Marne 1A
59290 WASQUEHAL
Tél : 03 28 32 87 12
www.allianz.fr
Délégué Régional : Yves LECOMPTE

AXA FRANCE

4, Allée du Château Blanc - BP 10081
59447 WASQUEHAL CEDEX
Tél : 03 28 45 20 12
www.axa.fr
Directeur général : Thomas BUBERL

CHUBB EUROPEAN GROUP SE

57, Bis Place Rihour
59000 LILLE
Tél : 03 66 72 39 82
www.chubb.com/fr
Responsable Régionale : Maryse GODIN

GAN PATRIMOINE DELEGATION RÉGIONALE

150, Rue d'Athènes - CS 30022
59777 EURALILLE
Tél : 03 20 63 37 00
www.granpatrimoine.fr
Directeur Général : Benoît DOUXAMI

LA MEDICALE

107, Rue de Jemmapes
59040 LILLE CEDEX
Tél : 03 20 15 91 00
lille@lamedicale.fr
Directeur général La Médicale : Rodolphe PLOUVIER



ASSURANCE / RETRAITE / PRÉVOYANCE

> Insurance / Retirement / Contingency

MALAKOFF MEDERIC HUMANIS

8, Boulevard Vauban - CS 50002
59043 LILLE CEDEX
Tél : 08 11 91 00 70
www.malakoffmederic-humanis.com
Directeur Général : Thomas SAUNIER

MMA ASSURANCES IARD

213, Boulevard de Turin - Immeuble Axe Europe Sud
59777 EURALILLE
Tél : 03 28 02 72 72
www.mma.fr
Directeur Général : Éric LÉCUYER

PRO BTP

113, Rue Royale
59042 : LILLE CEDEX
Tél : 03 20 12 35 35
www.probtp.com
Directeur général : Hervé NAERHUYSEN

SWISSLIFE

1, Rue du Maréchal de Lattre de Tassigny
59671 ROUBAIX CEDEX 1
Tél : 01 46 17 38 38
www.swisslife.fr
PDG Swisslife France : Charles RELECOM



MUTUELLES

AESIO MUTUELLE

4, Avenue Denis Cordonnier
59000 LILLE
Tél : 03 20 90 70 13
www.aesio.fr
contact@aesio.fr
Directeur Général : Olivier BRENZA

AG2R LA MONDIALE

32, Avenue Emile Zola
59896 MONS EN BAROEUL
www.ag2rlamondiale.fr
Directeur Régional HDF Normandie : Loic BELHOMME



ASSURANCE / RETRAITE / PRÉVOYANCE

> Insurance / Retirement / Contingency

ASSURANCE CONSEIL DEFENSE ET RECOURS (ACDR)

53, Avenue de Verdun
59300 VALENCIENNES
Tél : 08 92 97 66 62
Directeur : Philippe DUTRIEU

GMF GARANTIE MUTUELLE DES FONCTIONNAIRES

122, Rue Nationale
59800 LILLE
Tél : 03 20 63 08 90
www.gmf.fr
Directrice d'Agence : Léa FRADE

GROUPE VICTOR HUGO

679, Avenue de la République
59000 LILLE
www.groupevictorhugo.com
gvh.lille@groupevictorhugo.com
Directrice Générale : Sophie VERCROYSSSE

INTERIALE

43, Rue du Faubourg des Postes
59000 LILLE
Tél : 03.28.53.28.70
www.interiale.fr
Président : Gilles BACHELIER

M COMME MUTUELLE

28, Rue des Arts
59000 LILLE
Tél : 03 21 23 83 00
www.mcommemutuelle.com
contact@mcommemutuelle.com
Directeur Général : Jérôme REHLINGER

MAAF ASSURANCES

110 - 112, Rue Nationale
59000 LILLE
Tél : 03 20 00 63 63
www.maaf.fr
Directrice d'Agence : Stéphanie QUACH



ASSURANCE / RETRAITE / PRÉVOYANCE

> Insurance / Retirement / Contingency

MACSF ASSURANCES

24, Avenue Charles Saint-Venant
59800 LILLE
Tél : 03 59 75 00 59
www.macsf.fr
lille-st-venant@macsf.fr
Responsable d'Agence : Karine MOITY

MALAKOFF MEDERIC HUMANIS

8, Boulevard Vauban - CS 50002
59043 : LILLE CEDEX
Tél : 08 11 91 00 70
www.malakoffmederic-humanis.com
Directeur Général : Thomas SAUNIER

MATMUT ASSURANCES

20, Boulevard Papin - Porte de Paris
59800 LILLE
Tél : 03 20 90 49 39
www.matmut.fr
Directeur des Ventes : Christophe LEIGNEL

MSA NORD-PAS DE CALAIS

33, Rue du Grand But
59160 CAPINGHEM
Tél : 03 20 00 20 00
nord-pasdecalais.msa.fr
Directeur Général : Franck Etienne RETAUX

MSA DE PICARDIE

8, Avenue Victor Hugo - CS 70828
60 010 BEAUVAIS CEDEX
Tél : 03 22 80 60 02
www.picardie.msa.fr
Directrice Générale de la MSA de Picardie : Katie HAUTOT

MUTUELLE CHEMINOTS NORD (MCN)

52, Boulevard Carnot
59000 LILLE
Tél : 03 20 12 11 90
www.mutuellesncf.fr
contact@mutuellesncf.fr
Président : Davy DALLEBANE



ASSURANCE / RETRAITE / PRÉVOYANCE

> Insurance / Retirement / Contingency

MUTUELLE D'ASSURANCES DES INSTITUTEURS DE FRANCE

12, Rue de Cambrai
59000 LILLE
Tél : 09 72 72 15 15
www.maif.fr
Responsable de Région : Gaétane POTTIER

MUTUELLE GENERALE

6, Rue Nationale - CS 60003
59043 LILLE CEDEX
Tél : 30 35
www.lamutuellegenerale.fr
Président : Patrick SAGON

MUTUELLE GENERALE EDUCATION NATIONALE

238, Rue de Paris - CS 30427
59021 LILLE CEDEX
Tél : 36 76
www.mgen.fr
Président Directeur Général : Matthias SAVIGNAC

MUTUELLE MIEUX-ETRE

270, Boulevard Clemenceau
59700 Marcq-en-Baroeul
Tél : 01 44 93 11 00
agence.lille@mieux-etre.fr
Président : Laure CARLADOUS

MUTUELLE SAINT-CHRISTOPHE

236, Faubourg de Roubaix
59000 LILLE
Tél : 01 56 24 76 00
www.saint-christophe-assurances.fr
Responsable Régional : Ludovic NAWROCKI

SMABTP

266, Boulevard Clemenceau - TSA 82001
59846 MARCQ EN BAROEUL CEDEX
Tél : 01 58 01 35 00
www.smabtp.fr
Responsables d'unité de gestion :
Thierry DUCOURANT / Mathilde DEGAIE

SMENO

45, Boulevard de la Liberté
59000 LILLE
Tél : 09 72 67 60 00
www.smeno.com
Directeur général : Joël DOCKWILLER



ASSURANCE / RETRAITE / PRÉVOYANCE

> Insurance / Retirement / Contingency



PRINCIPAUX COURTIERS

ASSURANCES DELEPLANQUE

46, Rue Négrier
59009 LILLE
Tél : 03 20 63 15 15
www.assurances-deleplanque.fr
contact@assurances-deleplanque.fr
Gérant : Etienne HAUTTECOEUR

ASSURANCES DESCAMPS D'HAUSSY

300, Rue de Lille - Bâtiment B
59520 MARQUETTE LEZ LILLE
Tél : 03 20 15 50 70
adh-assurances.fr
contact@adh-assurances.fr
Directeurs : Camille LORIDAN / Emilie BRABANT

DELEDALLE ASSURANCES COURTIER VIGILANT

445, Boulevard Gambetta - Tour Mercure 9^{ème} étage
59200 TOURCOING
Tél : 03 20 81 98 50
www.deledalle-assurances.com
Co-gérance : Arnaud PETIT / Sébastien HEUZE

DIOT HAUTS-DE-FRANCE

635, Rue de la Chaude Rivière
59800 LILLE
Tél : 03 28 32 82 82
www.diot.com
Directrice Générale : Amelie DES MONSTIERS MERINVILLE

FINANCIERE CONSEIL

6, Boulevard du Général de Gaulle
59100 ROUBAIX
Tél : 03 20 30 95 22
www.financiereconseil.net
financiereconseil@orange.fr
Gérante : Olympe FONTAINE

GENERALI ASSUREURS CONSEILS

74 Rue François Cuvelle
59500 DOUAI
Tél : 03 27 89 21 21
douaicuvelle@agence.generalif.fr
www.generalif.fr/agence/douai/nord-pas-de-calais/assurance/
Co gérant : Pierre-Philippe DORÉMIEUX



ASSURANCE / RETRAITE / PRÉVOYANCE

> Insurance / Retirement / Contingency

HENNER

40, Rue de la Vague - Héron Parc
59650 VILLENEUVE D'ASCQ
Tél : 01 55 62 90 00
www.henner.fr
infoclient@henner.fr
Président : Charles ROBINET-DUFFO

NORTIA

215, Avenue Le Nôtre - BP 90335
59056 ROUBAIX CEDEX 1
Tél : 09 73 77 78 79
nortia.fr
contact@nortia.fr
Directeur Général : Philippe PARGUEY

VERLINGUE

87, Rue du Molinel Batiment B - Business Park Batiment B
59700 MARCQ EN BAROEUL
Tél : 03 20 76 16 57
www.verlingue.fr
contact@verlingue.fr
Directeur Régional : Sébastien LENNE

VERSPIEREN

1, Avenue François Mitterrand
59290 WASQUEHAL
Tél : 03 20 45 71 00
www.verspieren.com
Président Directeur Général : Pierre-Anthony VERSPIEREN

WTW

11, Parvis de Rotterdam - 180 Tour Lille Europe
59777 EURALILLE
Tél : 03 10 10 20 95
wtwco.com
Directrice générale : Florence TONDU-MÉLIQUE



RETRAITE - PRÉVOYANCE

AG2R LA MONDIALE

32, Avenue Emile Zola
59896 MONS EN BAROEUL
Tél : 03 20 67 38 40
www.ag2rlamondiale.fr
Directeur Régional HDF Normandie : Loic BELHOMME

GRUPE IRCM EMPLOIS DE LA FAMILLE

261, Avenue des Nations Unies
59672 ROUBAIX CEDEX 1
Tél : 09 80 98 09 90
www.ircem.fr
ircem@ircem.fr
Directeur Général : Serge DA MARIANA

MALAKOFF MEDERIC HUMANIS

8, Boulevard Vauban - CS 50002
59043 LILLE CEDEX
Tél : 08 11 91 00 60
www.malakoffmederic-humanis.com
Directeur Général : Thomas SAUNIER



Retrouvez toutes les informations actualisées
du Guide sur le site Internet de l'association :

www.lesplacestertiaires.com

**COUVERTURE
DU RISQUE CLIENT
AFFACTURAGE,
ASSURANCE CRÉDIT,
COURTIERS,
RECOUVREMENT,
RENSEIGNEMENTS
COMMERCIAUX**

**Credit Insurance Companies,
Factoring, Credit insurance, Brokers,
Recovery, Business information**

-13-

Cette rubrique recense les solutions de trésorerie et de sécurisation du poste clients : céder des créances non échues, recouvrer des créances échues, se renseigner et assurer son poste clients.

Les banques généralistes proposent également ces opérations.



COUVERTURE DU RISQUE-CLIENTS

> Credit Insurance Companies



AFFACTURAGE

ASSURANCE CREDIT DU NORD AU GROUP

29A, Avenue de la Marne - Parc du Verseau, bâtiment Equinoxe
59290 WASQUEHAL
Tél : 03 20 01 00 30
www.au-group.com
acn@au-group.com
Dirigeant : Baudoin DE THORE

ATRADIUS CREDITO Y CAUCION SA DDE SEGUROS Y REASEGUROS

43, Rue Faidherbe
59800 LILLE
Tél : 03 20 66 17 00
www.atradius.fr

CA LEASING AND FACTORING

38, Allée Vauban
59110 LA MADELEINE
Tél : 03 28 04 34 50
www.ca-leasingfactoring.com
Directeur Général : Hervé VARILLON

CFC SOLUTIONS

44, Rue du Docteur Bouret
59700 MARCQ EN BAROEUL
Tél : 03 74 09 79 15
contact@cfc-solutions.fr
cfc-solutions.fr
Dirigeant : Sandrine LEMAN



ELLISPHERE

Avenue de la Marne - Centre d'affaires du Molinel Bâtiment E
59290 WASQUEHAL
Tél : 03 20 65 93 93
www.ellisphere.fr
Directeur Régional : Vincent LEROY

FACTOFRANCE

15, Rue du Palais Rihour
59000 - LILLE
Tél : 03 20 68 50 10
www.factofrance.fr
Directrice Régionale : Sophie SUSTERAC



COUVERTURE DU RISQUE-CLIENTS

> Credit Insurance Companies

VERSPIEREN CREDIT & FINANCE



1, Avenue François Mitterrand - CS 30200
59446 WASQUEHAL
Tél : 03 20 81 98 40
www.verspierecreditfinance.com
contact@verspierecreditfinance.com
Directeur Général : Vincent ROUSSEL
Directeur Développement : Ghislain VERSTRAETE



ASSURANCE-CRÉDIT

ALLIANZ TRADE

36, Allée Vauban
59777 EURALILLE
Tél : 03 20 16 95 40
www.allianz-trade.com
lille@allianz-trade.com

ASSURANCE CREDIT DU NORD AU GROUP

29A, Avenue de la Marne - Parc du Verseau, bâtiment Equinoxe
59290 WASQUEHAL
Tél : 03 20 01 00 30
www.au-group.com
acn@au-group.com
Dirigeant : Baudoin DE THORE

VERSPIEREN CREDIT & FINANCE



1, Avenue François Mitterrand - CS 30200
59446 WASQUEHAL
Tél : 03 20 81 98 40
[verspierecreditfinance.com](http://www.verspierecreditfinance.com)
contact@verspierecreditfinance.com
Directeur Général : Vincent ROUSSEL
Directeur Développement : Ghislain VERSTRAETE

WTW

11, Parvis de Rotterdam - 180 Tour Lille Europe
59777 EURALILLE
Tél : 03 10 10 20 95
wtwco.com
Directrice Générale : Florence TONDU-MELIQUE



COUVERTURE DU RISQUE-CLIENTS

> Credit Insurance Companies



COURTIERS

AFFINITAUX

66, Rue du Molinel
59000 LILLE
Tél : 03 59 50 47 56
www.affinitaux.fr
Président : Samuel BRICOUT

CREDIPRO LILLE HAINAUT

61, Avenue Canteleu – Bat A
59650 VILLENEUVE D'ASCQ
Tél : 09 87 37 49 31
www.credipro.com
Dirigeant : Pascal FERET

VERSPIEREN

1, Avenue François Mitterrand
59290 WASQUEHAL
Tél : 03 20 45 71 00
www.verspieren.com
contact@verspieren.com
Président Directeur Général : Pierre-Anthony VERSPIEREN



RECOUVREMENT

ACOFI 92-SEFICO 92

1, Rue du M.I.N. - Bat Administratif local 10-2/A - BP 10432
59464 LOMME CEDEX
Tél : 03 28 33 44 10
www.acofi92-sefico92.com
Président Directeur Général : Christian LEGROS

EOS FRANCE

19, Allée du Château Blanc - Immeuble au bord de l'eau
59445 WASQUEHAL CEDEX
Tél : 03 20 20 50 20
www.eos-france.com
accueil_wasquehal@eos-france.com
Directeur Général : Matthieu DELAVENNE

HOIST FINANCE

165, Avenue de la Marne
59700 MARCQ EN BAROEUL
Tél : 03 20 91 51 00
www.hoistfinance.fr
Directeur Général France : Makram CHEBLI



RENSEIGNEMENTS COMMERCIAUX

CREDITSAFE

122, Rue de Tourcoing
59100 ROUBAIX
Tél : 03 74 09 66 59
www.creditsafe.fr
contact@creditsafe.fr
Directeur Général : Damien BARTHELEMY

ELLISPHERE

Avenue de la Marne - Centre d'affaires du Molinel Bâtiment E
59290 WASQUEHAL
Tél : 03 20 65 93 93
www.ellisphere.fr
Directeur Régional : Vincent LEROY



Retrouvez toutes les informations actualisées
du Guide sur le site Internet de l'association :

www.lesplacestertiaires.com

CABINETS D'AUDIT ET CONSEIL

Audit and
Consulting firms

-14-

Un cabinet d'audit désigne un cabinet de conseil disposant d'une expertise reconnue dans le domaine d'audit, afin de réaliser un diagnostic précis, indispensable à la prise de décision par les dirigeants. Une telle entreprise, qui se compose généralement d'une équipe pluridisciplinaire, propose un service très complet comprenant d'autres prestations (fiscalité, droit, etc).



CABINETS D'AUDIT ET CONSEIL (Sélection)

> Audit and Consulting firms

DELOITTE ET ASSOCIES

78, Rue de la Chaude Rivière - Immeuble EKLA
59800 LILLE
Tél : 03 20 14 95 40
www.deloitte.com
Responsable Région Nord : Edouard LHOMME



EY

14, Rue du Vieux Faubourg
59042 LILLE CEDEX
Tél : 03 28 04 35 00
www.ey.com
Directeur Nord de France :
Mathieu JAUD DE LA JOUSSELINIÈRE

GRANT THORNTON

91, Rue Nationale
59000 LILLE
Tél : 03 20 30 26 26
www.grantthornton.fr
Responsable Région Nord : Hughes ROBIDEZ

KPMG

36, Rue Eugène Jacquet
59705 MARCQ EN BAROEUL CEDEX
Tél : 03 20 20 65 00
www.kpmg.fr
Directeur Régional Nord - Normandie - Outre-Mer :
Marc LENGRAND

MAZARS

22, Rue Denis Papin
59650 VILLENEUVE D'ASCQ
Tél : 03 20 47 27 00
www.mazars.fr
Président du Directoire de Mazars en France : Olivier LENEL
Associé : David DECROIX

PRICEWATERHOUSE COOPERS PWC

612, rue de la Chaude Rivière - Le Shake
59000 LILLE
Tél : 03 20 12 49 00
www.pwc.fr
Associé Directeur Régional :
Alexandre DECRAND





CABINETS D'AUDIT ET CONSEIL (Sélection)

> Audit and Consulting firms

TAU-ADVISORY

13, Rue du Barbier Maes

59800 LILLE

Tél : 03 20 92 26 90

tg@tau-advisory.fr

Associé fondateur : Tanguy GRIME



CESSION, ACQUISITION ET CONSEIL STRATÉGIQUE

IRD M&A GROUPE IRD

40, Rue Eugène Jacquet

59700 MARCQ-EN-BAROEUL

Tél : 03 59 31 20 31

ird-ma.fr

Président : Paul DAMESTOY

Directeur : Jean-Yves PETTENATI

IRD SOLUTIONS GROUPE IRD

40, Rue Eugène Jacquet

59700 MARCQ EN BAROEUL

Tél : 03 59 30 20 60

www.groupeird.fr

Président : Jean-François DUFRESNE



Retrouvez toutes les informations actualisées
du Guide sur le site Internet de l'association :

www.lesplacestertiaires.com



**PRESTATAIRES
DE SERVICES
ET INGÉNIERIE
FINANCIÈRE**
Service providers and
Financial engineering

-15-

Au-delà de leur activité propre, les entreprises ont besoin de s'adjoindre certaines compétences spécifiques, qu'il s'agisse de communication financière, de conseil en ingénierie financière, de logiciels spécifiques, de transports de fonds auxquelles répondent les prestataires de services.



COMMUNICATION FINANCIÈRE

ALCALIE

Business Park - Bat A - 87, Rue du Molinel
59700 MARCQ EN BAROEUL
Tél : 03 28 36 23 23
www.alcalie.fr
agence@alcalie.fr
Directrice : Florence WOZNIAK

DDC

6-8, Rue Réaumur
59800 LILLE
denis.derveaux@ddc-lille.fr
www.ddc-lille.fr



SOLEAM COMMUNICATION

15, Avenue François Roussel
59170 CROIX
Tél : 03 20 51 58 17
www.soleam.com
contact@soleam.com
Directeur : Moïse JOACHIM



CONSEIL EN INGÉNIERIE FINANCIÈRE

BCC FINANCES

61, Avenue de Canteleu - Bâtiment A
59650 VILLENEUVE D'ASCQ
Tél : 09 87 37 49 31
www.bcc-finances.fr
Gérant : Pascal FERET

CAPSTONE

34, Rue Nicolas Leblanc
59000 LILLE
www.capstonefinance.fr
Associés : Thaddée WILLART et Vincent BOUTILLIER

CARMINE CAPITAL

23, Parc de l'Aérodrome
59910 BONDUES
Tél : 03 20 89 84 20
www.carminecapital.com
contact@solution-financement.com
Directeur Régional : Etienne BARBRY



PRESTATAIRES DE SERVICES ET INGÉNIERIE FINANCIÈRE

> Service providers and Financial engineering

CENTRE D'INGENIERIE DE DEVELOPPEMENT

153, Rue Louis Carrette
59780 CAMPHIN EN PEVELE
Tél : 03 20 49 49 30
www.cidproject.com
contact@cidproject.com
Directeur : Christian LEROUGE

DIANES PARTENAIRES

44, Rue du Docteur Bouret
59700 MARCQ EN BAROEUL
Tél : 03 74 09 79 50
contact@dianes-partenaires.com
www.dianes-partenaires.com
Dirigeant : Sandrine LEMAN



EMERGEANCES

909, Avenue de la République
59700 MARCQ EN BAROEUL
www.emergences.com
Associé Gérant : Florent GUIGUE

FINANCIERE DE GARANTIE SAS

165, Avenue de Bretagne
59000 LILLE
Tél : 03 28 33 33 24
contact@financieredegarantie.com
Président : Alexandre HADDOUCHE
Directeur Général : Quentin HADDOUCHE

GROUPE IRD

40, Rue Eugène Jacquet
59700 MARCQ EN BAROEUL
Tél : 03 59 30 20 04
www.groupeird.fr
Directeur Général : Thierry DUJARDIN

KANOPY

41, Boulevard Valmy
59650 VILLENEUVE D'ASCQ
www.kanopy-services.fr
contact@kanopy-services.fr
Co-fondateur et CEO : Maurice MERLIN





PRESTATAIRES DE SERVICES ET INGÉNIERIE FINANCIÈRE

> Service providers and Financial engineering

MBA CAPITAL - FINANCIÈRE FAIDHERBE

65, Rue de la Cimaise
59650 VILLENEUVE D'ASCO
Tél : 03 20 15 97 97
www.mbacapital.com
Associé, Expert Financier : Florent CHARLET

NORD FINANCE & GESTION

150, Avenue de l'Espace bâtiment A2
59118 WAMBRECHIES
mailcontact@nfg-conseils.fr
www.nfg-conseils.fr
Dirigeante : Audrey DISSAUX



SEPTENTRION FINANCE

21, Boulevard du Général Leclerc
59100 ROUBAIX
Tél : 03 20 66 57 40
www.septentrion-finance.fr
Associés Fondateurs :
Damien BARENNE et Guillaume TIBERGHIE

SOCO&FI

49Bis / Ter, Rue Carnot
59200 TOURCOING
Tél : 03 20 26 46 02
www.socoandfi.fr
contact@socoandfi.fr
Directeur : Danouchka ZEMIS

SOLUTION FINANCEMENT

23, Parc de l'Aérodrome
59910 BONDUES
Tél : 03 20 89 84 20
www.solution-financement.com
contact@solution-financement.com
Gérant : Etienne BARBRY



TRANSPORT DE FONDS ET SURVEILLANCE

LOOMIS FRANCE

394, Rue du Mont de Terre - BP 80217
59812 LESQUIN CEDEX
Tél : 03 28 16 80 50
www.loomis.com
Directeur d'Agence : Jean-François JOLY



LUXANT GROUP

24, Rue de Beaumont
62950 NOYELLES GODAULT
Tél : 03 21 13 64 30
www.luxantgroup.com
Président : Benamar BAHLIL

SECURITAS TECHNOLOGY FRANCE

28, Avenue du Professeur Paul Langevin
59910 BONDUES
Tél : 03 20 20 61 00
entreprise.mystanley.fr
Directrice : Anne-Marie LUBRANO



AUTRES PRESTATAIRES

ATD DEVELOPPEMENT

24, Avenue Flandre
59700 MARCQ EN BAROEUL
Tél : 03 20 72 89 20
contact@atd-developpement.fr
Président : Alain DIEVAL

DAF ONLINE

264, Rue de Verlinghem
59130 LAMBERSART
ng@daf-online.com
Responsable Agence : Nathalie GROSPIRON



FCC

117, Rue Nationale,
59700 MARCQ EN BAROEUL
Tél : 03 20 14 94 14
www.fcconseil.com
Dirigeant : Jérémy MALLEVAEY

HAPPINANCE BUSINESS FLEETS

1, Boulevard Louis Neel
59260 LEZENNES
www.happinance.com
contact@happinance.com
Fondateur : Jean-Philippe EVRARD

INFINITIES CONSEILS ET EXPERTISES

16, Rue Faidherbe,
59800 LILLE
Tél : 03 62 26 46 35
Gérante : Kadija SABRI



PAGE EXECUTIVE

16-18, Place du Général de Gaulle
59800 LILLE
Tél : 03 28 04 56 22
www.pageexecutive.com
Partner : Margaux PERRIER

SECURITAS FRANCE SARL

85, Rue du Molinel
59700 MARCQ EN BAROEUL
Tél : 03 28 38 69 60
www.securitas.fr
Directeur de Division : Jérôme STANKOWSKI

SLG EXPERTISE

867, Avenue de la République
59700 MARCQ EN BAROEUL
Tél : 03 28 36 28 60
Associé : Adrien MOLEND



TRANSFER PRICING ECONOMICS SAS

1, Rue Jean Bart
59000 LILLE
Tél : 03 20 54 47 47
www.prixdetransfert.fr
Président Fondateur : Charles LIENARD

VALUMEN

Newton Office
1001/1003, Avenue de la République
59700 MARCQ EN BAROEUL
www.valumen.com
Directeur Hauts de France & Benelux : Guillaume STANKOWIAK



**ORDRES
PROFESSIONNELS
ET ASSOCIATIONS
PROFESSIONNELLES**
Professional bodies
and associations

-16-

Sont ici recensés les ordres et associations professionnelles en lien avec les métiers de la finance et de l'assurance : Ordre des Avocats, Conseil Régional des Experts-Comptables, Conseil Régional des Notaires, Commissaires aux Comptes...



ASSOCIATIONS ET FÉDÉRATIONS

AFDCC

(ASSOCIATION FRANÇAISE DES
CREDIT MANAGERS ET CONSEILS)

175, Rue de Courcelles
75017 PARIS
Tél : 03 59 56 54 27
www.afdcc.fr
Délégués Régionaux :
Christophe DROUIN, Dominique VRANESIC, Lotfi BENYAHIA

AFTE

(ASSOCIATION FRANCAISE DES
TRESORIERIS D'ENTREPRISE)

46, Rue d'Amsterdam
75009 PARIS
Tél : 01 42 81 53 98
www.afte.com
afte@afte.com
Délégué Régional AFTE : Olivier ROUANET

AGEA

(FEDERATION REGIONALE DES
HAUTS-DE-FRANCE DES SYNDICATS
D'AGENTS GENERAUX
D'ASSURANCES)

127, Avenue Jean Jaurès - Chez le secrétaire Bruno SAINGIER
59790 RONCHIN
Tél : 03 23 23 49 56
www.agea.fr
rg-hautsdefrance@agea.fr
Président : Dominique BERNARD

APDC

(ASSOCIATION DES
PROFESSIONNELS ET DES
DIRECTEURS COMPTABILITE &
GESTION)

27, Rue Duret
75116 PARIS
Tél : 03 20 20 30 75
www.apdc-france.com
nord@apdc-france.com
Président Région Nord : Damien DEMENEZ

CHAMBRE NATIONALE DES CONSEILS EN GESTION DE PATRIMOINE

12b, Rue des Entrepreneurs
59700 MARCQ-EN-BAROEUL
Tél : 03 74 09 77 90
www.cncgp.fr
Président Région Nord : Thibault VANHOUTTE

CLUBSTER NSL

Parc Eurasanté Ouest - 70 Rue du Dr Yersin
59120 LOOS
Tél : 03 28 55 50 14
www.clubster-nsl.com
contact@clubster-nsl.com
Président : Jean Claude CHARLES



ORDRES PROFESSIONNELS ET ASSOCIATIONS PROFESSIONNELLES

> Professional bodies and associations

COMITE REGIONAL DES BANQUES HAUTS-DE-FRANCE

Chez CAISSE D'EPARGNE HAUTS-DE-FRANCE
135, Pont de Flandres
59777 EURALILLE
Tél : 03 20 66 64 48
www.fbf.fr

Président du Comité Régional des Banques : Laurent MARTIN



COMPAGNIE DES CONSEILS ET EXPERTS FINANCIERS

120, Avenue des Champs Elysée
75008 - PARIS
Tél : 01 44 94 27 70
www.ccef.net/
ccefs@orange.fr
Président de la délégation des Hauts-de-France :
Roger DE RUYFFELAERE

DFCG (DIRECTEURS FINANCIERS ET CONTROLEURS DE GESTION)

21, Rue du Grand Logis
59840 LOMPRET
www.dfcd.fr
Président Hauts-de-France : Eric CASPERS

FRANCE ASSUREURS FFA

26, Boulevard Haussmann
75009 PARIS
Tél : 01 42 47 90 00
www.franceassureurs.fr
Correspondant France Assureurs Région HDF :
Yves LECOMPTE



FRANCE INVEST

28, Rue de l'Arcade
75008 PARIS
Tél : 01 47 20 99 09
www.franceinvest.eu
accueil@franceinvest.eu
Délégué Régional Grand Nord : Anne-Cécile GUITTON



IFA HAUTS-DE-FRANCE

11bis, Rue Portalis
75008 PARIS
Tél : 01 80 05 62 20
www.ifa-asso.com
contact@ifa-asso.com
Président : Denis TERRIEN
Directrice Générale : Karine DOGNIN SAUZE
Directrice du Développement Territorial : Clémence DECORTIAT
Coprésidents IFA Hauts-de-France : Arnaud LEFORT et Karine CHARBONNIER



IFACI
(INSTITUT FRANCAIS DE L'AUDIT ET
DU CONTROLE INTERNE)

104, Avenue du Peuple Belge
59800 LILLE
Tél : 03 20 12 34 92
www.ifaci.com
Présidente Délégation Régionale : Valérie KOLLOFFEL-CLAVERT
Vice-président Délégation Régionale : Eric CASPERS

LES PLACES TERTIAIRES

40, Place du Théâtre - CS 60359
59020 LILLE CEDEX
Tél : 03 20 63 78 25
www.lesplacestertiaires.com
n.sarosdi@lesplacestertiaires.fr
Président : Antoine LEDUC
Délégué Général : Nicolas SAROSDI

LILLE PLACE FINANCIERE

40, Place du Théâtre - CS 60359
59020 - LILLE CEDEX
Tél : 03 20 63 77 07
www.lesplacestertiaires.com
s.leblanc@lesplacestertiaires.fr
Président : Grégory SANSON

LES PLACES JURIDIQUES

40, Place du Théâtre - CS 60359
59020 LILLE CEDEX
Tél : 03 20 63 77 07
www.lesplacestertiaires.com
s.leblanc@lesplacestertiaires.fr
Président : Bruno CONTESTIN

**MUTUALITE FRANCAISE
HAUTS-DE-FRANCE**

20, Boulevard Papin - CS 30035
59044 LILLE CEDEX
Tél : 03 20 62 79 47
www.hautsdefrance.mutualite.fr

PLANETE CSCA

10, Rue Auber
75009 PARIS
Tél : 04 91 80 89 50
www.planetecsca.fr
nord@planetecsca.fr
Président Nord : Jean François COUSIN



ORDRES PROFESSIONNELS ET ASSOCIATIONS PROFESSIONNELLES

> Professional bodies and associations

UNICER
(UNION NATIONALE DES
INVESTISSEURS EN CAPITAL POUR
LES ENTREPRISES REGIONALES)

14, Rue du Vieux Faubourg
59043 LILLE CEDEX
Tél : 03 20 31 59 54
www.unicer.fr



ORDRES PROFESSIONNELS

**CHAMBRE
INTERDEPARTEMENTALE DES
NOTAIRES DU NORD ET DU
PAS DE CALAIS**



13, Rue de Puébla - CS 29907
59044 LILLE CEDEX
Tél : 03 20 14 90 50
www.lereflexenotaire.fr
chambre-interdep.nordpasdecalais@notaires.fr
Président : Maître Alexandre DESWARTE

**CHAMBRE REGIONALE DES
COMMISSAIRES DE JUSTICE**

58, Avenue du Peuple Belge - BP 177
59009 LILLE CEDEX
Tél : 03 20 55 00 81
www.cdjh59.fr
cd.dept59@huissier-justice.fr
Président : Laurent DEKERLE

**COMPAGNIE REGIONALE
DES COMMISSAIRES
AUX COMPTES
DES HAUTS-DE-FRANCE**



10, Rue de Tenremonde
59000 LILLE
Tél : 03 20 14 90 90
www.crcc-hdf.fr
contact@crcc-hdf.fr
Représentation territoriale :
516 rue ST Fuscien - BP 91766 - 80000 AMIENS
Président : Gregory MOUY

**CONSEIL REGIONAL
DE L'ORDRE DES
EXPERTS-COMPTABLES
HAUTS-DE-FRANCE**

10, Rue de Tenremonde
59040 LILLE CEDEX
Tél : 03 20 15 80 80
www.oec-hdf.com
contact@oec-hdf.com
Présidente du Conseil Régional de l'Ordre des
Experts-Comptables Hauts-de-France : Corinne RENART



ORDRES PROFESSIONNELS ET ASSOCIATIONS PROFESSIONNELLES

> Professional bodies and associations

ORDRE DES AVOCATS BARREAU DE LILLE



13, Avenue du Peuple Belge - Palais de Justice
59034 LILLE CEDEX
Tél : 03 20 12 16 90
www.avocats-lille.com
contact@avocats-lille.com
M. le Bâtonnier : Florent MÉREAU



AUTRES

CAREN (COUR D'ARBITRAGE D'EUROPE DU NORD)

Place du Théâtre - CS 60359
59020 LILLE CEDEX
www.caren-adr.org
contact@caren-adr.org
Président : Maître Jean BILLEMONT

**ASSOCIATIONS
PARTENAIRES
DE LILLE PLACE
FINANCIERE**
Partner associations of
Lille Place Financière

-17-

Sont représentées ici les associations qui fédèrent les professionnels de la finance au cœur même de l'entreprise : les Crédits Managers, les Trésoriers d'Entreprise, les Directeurs Financiers.



AFDCC

ASSOCIATION FRANÇAISE DES CREDIT MANAGERS ET CONSEILS

L'AFDCC est une association professionnelle spécialisée dans la gestion du risque client qui fédère près de 1000 entreprises en France. La richesse de son réseau lui permet d'aider toutes les entreprises. Elle informe ses membres via son site Internet, son magazine trimestriel Fonction Credit Magazine et ses publications mensuelles. L'Association organise également chaque mois des manifestations à Paris et en région sur des thèmes liés à l'optimisation de la relation financière client. Son offre formation lui permet d'accompagner tous les professionnels de la finance.

L'AFDCC se donne alors une seule mission : développer la fonction de Credit Manager et pour cela, développer les compétences et améliorer les pratiques des personnes en charge du crédit clients, favoriser la mise en place de véritables politiques de crédit orientées sur le financement du développement des entreprises.

L'AFDCC Nord organise des petits-déjeuners et/ou des afterworks pour échanger entre adhérents sur les bonnes pratiques liés au Credit Management et au Recouvrement. Elle fait également appel à des experts métier ou des prestataires sur des thèmes spécifiques.

L'AFDCC fait partie de la FECMA, la fédération européenne du Credit Management, qui regroupe plus de 20 000 Credit Managers en Europe.

CORRESPONDANT AFDCC NORD

Secrétaire Général : Vincent-Bruno LARGER
vincent-bruno.larger@afdcc.com – 01 40 20 94 75

175 rue de Courcelles - 75017 PARIS - Tél : 06 67 41 35 94
www.afdcc.fr

Délégués Régionaux : Dominique VRANESIC - Lotfi BENYAHIA



AFTE

ASSOCIATION FRANÇAISE DES TRÉSORIERIS D'ENTREPRISE

L'AFTE est l'association de référence des professionnels de la finance impliqués dans la **gestion de trésorerie, du financement et des risques financiers**. Elle regroupe 1500 membres, dont 500 en régions au sein de nos 9 délégations qui couvrent l'ensemble du territoire.

Missions principales :

- > **Favoriser la transformation de nos métiers** par l'échange de bonnes pratiques, l'identification des évolutions de notre environnement de travail et la diffusion des innovations utiles.
- > **Développer l'expertise de nos métiers** par la formation, la publication de cahiers techniques et les échanges avec le monde universitaire.
- > **Promouvoir les intérêts de nos métiers** auprès des instances de représentation, de régulation et de contrôle tant nationales qu'européennes.

En savoir plus, site internet : www.afte.com

L'AFTE est membre fondateur de l'EACT (*European Association of Corporate Treasurers*) qui regroupe 23 associations de trésoriers d'entreprise de l'Europe représentant 22 pays, 6 500 groupes et 14 000 membres.

En savoir plus, site internet : www.eact.eu

La **délégation AFTE Hauts-de-France** organise des réunions mensuelles portant sur des sujets financiers où interviennent des professionnels reconnus. Le dîner-débat annuel est l'occasion de recevoir des personnalités du monde politique et des affaires pour débattre de sujets d'actualité comme l'Europe, le financement de l'économie, les risques de marchés ou encore l'innovation dans les services financiers avec l'arrivée des Fintech. La délégation y reçoit chaque année des intervenants de premier plan :

- > **Julia de FUNES**, conférencière, auteure, philosophe (juin 2022)
- > **Benoît LEGRAND**, Chief Innovation Officer ING et CEO ING Ventures (dîner-débat 2018)
- > **Philippe LAZARE**, PDG d'Ingenico et **Hugues LE BRET**, CEO de Compte Nickel (dîner-débat 2017)
- > **Stéphane BOUJNAH**, CEO of Euronext Nv And Chairman of The Managing Board, Euronext Paris (dîner-débat 2016)

DÉLÉGUÉ RÉGIONAL ET ADJOINTS AFTE HAUTS-DE-FRANCE

> **Céline CORTIN**, LYRECO MANAGEMENT,
group treasury manager - celine.cortin@lyreco.com – 03.27.23.67.65

> **Laurie JOVENEUX**, OVH,
deputy head of treasury - laurie.joveneaux@ovhcloud.com - 03.75.71.85.84

> **Laurent LESTIENNE**, ADEO,
responsable trésorerie financement - laurent.lestienne@adeo.com - 03.13.25.37.86

> **Olivier ROUANET**, LESAFFRE INTERNATIONAL,
directeur de la trésorerie et du financement – o.rouanet@lesaffre.fr - 03.20.81.62.65

46 rue d'Amsterdam - 75009 Paris - Tél : 01 42 81 53 98



APDC

ASSOCIATION DES DIRECTEURS DE COMPTABILITÉ & DE GESTION

Qui sommes-nous ?

L'APDC est un réseau national qui regroupe des professionnels des métiers de la comptabilité, de la finance et de la gestion. L'association existe depuis plus de 70 ans et elle permet à ses membres de se rencontrer, d'échanger et de s'entraider sur la base des problématiques pratiques qu'ils peuvent rencontrer dans l'exercice de leurs fonctions. Des partenaires sont associés à l'écosystème de l'association, ils sont chacun par leurs expertises proches des préoccupations de nos adhérents, ils assurent également à la fois une veille technique et technologique. Les membres de l'APDC sont actifs dans la promotion de la profession dans différents engagements pris auprès des écoles et universités. A travers ces trois leviers que sont le partage, le réseau et le dynamisme, l'association est un terrain fertile d'échanges sur l'évolution des métiers. La région Hauts-de-France réunit des directeurs financiers, comptables, consolidation & normes. Elle s'appuie sur les différentes expertises du panel des partenaires de l'association pour proposer à ses membres des sujets d'actualités comptables et fiscales. Des groupes de travail ponctuels ont permis aux membres de benchmarker sur des projets concrets : contrôles fiscaux de comptabilités informatisées, performance du processus comptabilité fournisseurs, IFRS 16...

Conférences et événements

Nos conférences et événements sont une occasion pour vous d'être confrontés aux pratiques de vos pairs qui viennent témoigner sur leurs projets. Ces moments favorables pour les échanges vous permettront de progresser et d'identifier les écueils à éviter.

Notre bureau

L'APDC est dirigée par des professionnels en activité avec un parcours significatif dans le monde de la comptabilité.

PRÉSIDENT BUREAU APDC NORD :
Damien DEMENEZ - nord@apdc-france.com



DFCG

ASSOCIATION NATIONALE DES DIRECTEURS FINANCIERS ET DU CONTRÔLE DE GESTION

La DFCG est un réseau de dirigeants financiers composé de 3 000 membres répartis au sein de 16 régions. Ils proviennent de 2000 entreprises dont le chiffre d'affaires cumulé représente plus de 600 milliards d'euros (+20% du PIB) et se rencontrent ou échangent tout au long de l'année tant en régions qu'au niveau national.

En Hauts-de-France, un bureau de 17 membres anime 160 membres et une communauté de financiers engagés de 1 200 personnes, 8 commissions, 3 antennes territoriales (Littoral/Audomarois, Amiénois, Valenciennois), un club Alumni des anciens candidats des différents Trophées Finance et Gestion, des conférences variées sur des thèmes pouvant relever de commissions comme telles que :

- > La DFCG au Féminin,
- > DFCG avenir pour les jeunes DAF ou contrôleurs de gestion,
- > DAF à temps partagés,
- > Manager de transition,
- > Divers sujets d'actualité en collaboration avec nos partenaires ou entre nous.

Deux évènements majeurs nous permettent de rayonner à plus grande échelle :

- > L'assemblée générale annuelle,
- > Le trophée du directeur financier de l'année.

Au niveau national 4 rendez-vous annuels sont incontournables :

- > Une université d'été en région,
- > Les rencontres du contrôle de gestion,
- > Les assises des services publiques,
- > Financium.

Plus de 80 formations en lien avec nos métiers sont proposées ainsi qu'un abonnement à la revue Finances & Gestion.

Enfin notre réseau offre la possibilité de communiquer :

- > Au travers d'un blog,
- > Au sein de 21 groupes de réflexion,
- > En assistant aux 400 conférences proposées au cours de l'année.

Nous sommes prêts à vous accueillir au sein d'un réseau convivial, professionnel et solidaire.

ADRESSE DE CORRESPONDANCE :

Eric CASPERS, Président

eric.caspers@gmail.com – 2, Rue de la Couture – 62161 DUISANS - Mob : 07 861 872 99



IFACI

INSTITUT FRANÇAIS DE L'AUDIT ET DU CONTRÔLE INTERNE

L'Institut Français de l'Audit et du Contrôle Interne (IFACI) rassemble plus de 6000 professionnels de l'audit et du contrôle internes et, plus largement, de toutes les fonctions contribuant à la maîtrise des risques.

L'IFACI est affilié à The IIA, réseau mondial représentant plus de 220 000 professionnels.

Interlocuteur privilégié des pouvoirs publics, des organisations professionnelles, des institutions réglementées et des régulateurs, l'IFACI participe activement à l'évolution des professions de l'audit et du contrôle internes par : le partage des meilleures pratiques, la professionnalisation des acteurs et des organisations

DÉLÉGATION RÉGIONALE HAUTS-DE-FRANCE :

PRÉSIDENTE : **Valérie KOLLOFFEL-CLAVERT**

VICE-PRÉSIDENT : **Eric CASPERS**

Site : www.ifaci.com - Mail : valerie.kolloffel@rare-bird.fr

Index des établissements

A			
ACOFI 92-SEFICO 92	84	BANQUE DE FRANCE	26
ACTEOS	64	BANQUE DES TERRITOIRES GROUPE CAISSE DES DEPOTS	26
ACTION LOGEMENT SERVICE	46	BANQUE NEUFLIZE OBC	56
ADIE	51	BANQUE PALATINE	30
AESIO MUTUELLE	73	BANQUE POPULAIRE DU NORD	30
AFDCC (ASSOCIATION FRANÇAISE DES CREDIT MANAGERS ET CONSEILS)	98, 104	BANQUE POPULAIRE DU NORD DEPARTEMENT NAXICAP	50
AFFINITAUX	84	BATIXIA	46
AFFE (ASSOCIATION FRANÇAISE DES TRESORIERIS D'ENTREPRISE)	98, 105	BCC FINANCES	92
AG2R LA MONDIALE	73, 79	BHB CONSEIL	57
AGEA (FEDERATION REGIONALE DES HAUTS-DE-FRANCE DES SYNDICATS D'AGENTS GENERAUX D'ASSURANCES)	98	BIGBEN INTERACTIVE	64
AGORA CONSEIL COTE D'OPALE	57	BMCE EUROSERVICES	30
AGORA CONSEIL LILLE	57	BNP PARIBAS	30, 56
ALBINGIA	72	BNP PARIBAS DEVELOPPEMENT	50
ALCALIE	92	BNP PARIBAS LEASE GROUP	38
ALLIANZ TRADE	83	BONDUELLE	64
ALLIANZ-IARD	72	BPIFRANCE HAUTS-DE-FRANCE DIRECTION REGIONALE LILLE	26, 34, 53
AMALIA	68	BTP BANQUE	34
ANANKE360	70	BYZANTINE CLOUD	68
APDC (ASSOCIATION DES PROFESSIONNELS ET DES DIRECTEURS COMPTABILITE & GESTION)	98, 106	C	
ARKEA BANQUE	34	C.G.I FINANCE / C.G.L	42
ARTOIS INVESTISSEMENT	51	CA INDOSUEZ WEALTH FRANCE	56
ARVAL	40	CA LEASING AND FACTORING	82
ASSOCIATION DES CIGALES DES HAUTS-DE-FRANCE	52	CABINET D.S. CONSEILS	58
ASSURANCE CONSEIL DEFENSE ET RECOURS	74	CAISSE D'EPARGNE HAUTS-DE-FRANCE	31, 56
ASSURANCE CREDIT DU NORD AU GROUP	82, 83	CAISSE D'EPARGNE HAUTS-DE-FRANCE CAPITAL	50
ASSURANCES DELEPLANQUE	77	CAPSTONE	92
ASSURANCES DESCAMPS D'HAUSSY	77	CAREN (COUR D'ARBITRAGE D'EUROPE DU NORD)	102
ATD DEVELOPPEMENT	95	CARMINE CAPITAL	92
ATRADIUS CREDITO Y CAUCION	48, 82	CASDEN BP	34
ATTESTAT.IO	68	CASTORAMA CREALFI	42
AUTONOMIE ET SOLIDARITE	52	CEGELEASE	38
AXA FRANCE	72	CENTRE D'INGENIERIE DE DEVELOPPEMENT	93
B		CFC SOLUTIONS	82
BANKET	68	CHAMBRE INTERDEPARTEMENTALE DES NOTAIRES DU NORD ET DU PAS DE CALAIS	101
BANQUE BCP	30	CHAMBRE NATIONALE DES CONSEILS EN GESTION DE PATRIMOINE	98
BANQUE CIC NORD OUEST	30	CHAMBRE REGIONALE DES COMMISSAIRES DE JUSTICE	101

CHUBB EUROPEAN GROUP SE.....	72	DIRECTION DEPARTEMENTALE DES FINANCES PUBLIQUES DE L'AINSE.....	27
CLUBSTER NSL.....	98	DIRECTION DEPARTEMENTALE DES FINANCES PUBLIQUES DE L'OISE.....	27
COFIDIS.....	42	DIRECTION DEPARTEMENTALE DES FINANCES PUBLIQUES DE LA SOMME.....	27
COMITE REGIONAL DES BANQUES HAUTS-DE-FRANCE.....	99	DIRECTION DEPARTEMENTALE DES FINANCES PUBLIQUES DU PAS-DE-CALAIS.....	27
COMPAGNIE DES CONSEILS ET EXPERTS FINANCIERS.....	99	DIRECTION REGIONALE DES FINANCES PUBLIQUES - DRFIP.....	27
COMPAGNIE REGIONALE DES COMMISSAIRES AUX COMPTES DES HAUTS-DE-FRANCE.....	101	DJOBACASH.....	69
CONSEIL REGIONAL DE L'ORDRE DES EXPERTS-COMPTABLES HAUTS-DE-FRANCE.....	101	DOM FINANCE.....	58
CRCAM BRIE PIC2CCI.....	64	DPR FINANCE.....	58
CRCAM NORD CCI.....	64	DUBLY TRANSATLANTIQUE GESTION SA.....	58
CREATIS.....	34		
CREDIPRO LILLE HAINAUT.....	84	E	
CREDIT AGRICOLE CIB.....	34	ELLISPHERE.....	82, 85
CREDIT AGRICOLE CONSUMER FINANCE.....	42	EMERGEANCES.....	93
CREDIT AGRICOLE LEASING & FACTORING.....	38, 46	EOS FRANCE.....	84
CREDIT AGRICOLE NORD DE FRANCE.....	31	EUROMEDIS GROUPE.....	65
CREDIT COOPERATIF.....	35	EY.....	88
CREDIT FINANCIER LILLOIS.....	46		
CREDIT MUNICIPAL DE BOULOGNE.....	26	F	
CREDIT MUNICIPAL DE LILLE.....	26	FACTOFRANCE.....	82
CREDIT MUNICIPAL DE ROUBAIX.....	26	FAMILY FINANCIAL CONSULTING "FFC".....	58
CREDIT MUTUEL EQUITY.....	50	FCC.....	95
CREDIT MUTUEL NORD EUROPE.....	31	FINADOC ACTIONNAL.....	59
CREDIT SOCIAL DES FONCTIONNAIRES.....	46	FINANCIERE CONSEIL.....	77
CREDITSAFE.....	85	FINANCIERE D'UZES.....	59
		FINANCIERE DE GARANTIE SAS.....	93
D		FINANCIERE JOIRE PAJOT MARTIN.....	53
DAF ONLINE.....	95	FINKAST.....	69
DAMARTEX.....	64	FINORPA.....	53
DBT.....	65	FINOVAM GESTION.....	54
DDC.....	92	FONDS REGIONAL DE GARANTIE HAUTS-DE-FRANCE.....	48
DEFILEASE.....	38	FRANCE ASSUREURS - FFA.....	99
DELEDALLE ASSURANCES.....	77	FRANCE INVEST.....	99
DELOITTE ET ASSOCIES.....	88		
DFCG (DIRECTEURS FINANCIERS ET CONTROLEURS DE GESTION).....	99, 107	G	
DGS CONSEIL.....	58	GAN PATRIMOINE.....	72
DIAGNROW.....	68	GENERALI ASSUREURS CONSEIL.....	77
DIANES PARTENAIRES.....	93	GENFIT.....	65
DIOT HAUTS-DE-FRANCE.....	77	GLOBAL PATRIMOINE.....	59
		GMF.....	74
		GRANT THORNTON.....	88

Index des établissements

GRESHAM BANQUE PRIVEE	59	LA SOCIETE NOUVELLE	69
GROUPE EDMOND DE ROTHSCHILD	56	LCL LE CREDIT LYONNAIS	32
GROUPE EURONEXT	56	LE CONSERVATEUR	59
GROUPE IRCEM EMPLOIS DE LA FAMILLE	79	LEANPAY	69
GROUPE IRD	93	LES PLACES FINANCIERES	100
GROUPE VICTOR HUGO	74	LES PLACES JURIDIQUES	100
		LES PLACES TERTIAIRES	100
H		LIXXBAIL	38
HAPPINANCE BUSINESS FLEETS	95	LOOMIS FRANCE	94
HENNER	78	LOUVRE BANQUE PRIVEE	57
HODEFI	50	LUXANT GROUP	95
HOIST FINANCE	84		
HSBC CONTINENTAL EUROPE	31	M	
I		M COMME MUTUELLE	74
IFA HAUTS-DE-FRANCE	99	MAAF ASSURANCES	74
IFACI (INSTITUT FRANCAIS DE L'AUDIT ET DU CONTROLE INTERNE)	100, 108	MACSF ASSURANCES	75
INFINITIES CONSEILS ET EXPERTISES	95	MACSF FINANCEMENTS	38
INITIATIVE LILLE METROPOLE NORD	52	MAGELLAN CONSEIL	60
INITIATIVE LILLE METROPOLE SUD	52	MALAKOFF MEDERIC HUMANIS	73, 75, 79
INPI	27	MATMUT ASSURANCES	75
INTERFIMO	35	MAZARS	88
INTERIALE	74	MBA CAPITAL - FINANCIERE FAIDHERBE	94
IRD IMMO	46	MEDILEASE	39
IRD INVEST	50	MEESCHAERT GESTION PRIVÉE	60
IRD M&A - GROUPE IRD	89	MILLEIS BANK	32
IRD SOLUTIONS - GROUPE IRD	89	MMA ASSURANCES IARD	73
ISPALIS	69	MON DAF.FR	69
		MONABANQ	35
J		MONNAIES LOCALES METROPOLE LILLOISE (MLML)	69
JPM	56	MPI PATRIMOINE	60
		MSA DE PICARDIE	75
K		MSA NORD-PAS DE CALAIS	75
KANOPY	93	MUTUALITE FRANCAISE HAUTS-DE-FRANCE	100
KBC BANK	31	MUTUELLE CHEMINOTS NORD (MCN)	75
KPMG	88	MUTUELLE D'ASSURANCES DES INSTITUTEURS DE FRANCE	76
		MUTUELLE GENERALE	76
L		MUTUELLE GENERALE EDUCATION NATIONALE	76
LA BANQUE POSTALE	31	MUTUELLE MIEUX-ETRE	76
LA MEDICALE	72	MUTUELLE SAINT-CHRISTOPHE	76
LA PLACE	59		
LA POSTE - DELEGATION RÉGIONALE	28		

N		
NACON.....	65	
NATIXIS	35	
NCI.....	50	
NORD CAPITAL PARTENAIRES	54	
NORD EUROPE LEASE GROUPE CMNE	39, 46	
NORD EUROPE PARTENARIAT	51	
NORD FINANCE & GESTION.....	94	
NORD FRANCE AMORCAGE	54	
NORTIA	78	
NS-GROUPE	60	
O		
ONEY	42	
OPALINE PATRIMOINE	60	
ORDRE DES AVOCATS.....	102	
OVH GROUPE.....	65	
P		
PAGE EXECUTIVE.....	96	
PATRIVAL	60	
PHARMALEASE.....	39	
PHILIPPE HOTTINGER GESTION	61	
PICARDIE INVESTISSEMENT GESTION.....	51	
PLANETE CSCA.....	100	
PONT NEUF FINANCE.....	61	
PRICEWATERHOUSE COOPERS PWC.....	88	
PRIMONIAL GESTION PRIVEE.....	61	
PRO BTP	73	
Q		
QUOD FINANCIAL	69	
R		
RE-SOURCES CAPITAL	51	
RESEAU ENTREPRENDRE NORD.....	52	
RESPONIS.....	42	
S		
SECURITAS FRANCE SARL	96	
SECURITAS TECHNOLOGY FRANCE	95	
SEPTENTRION FINANCE.....	94	
SG CREDIT DU NORD	32	
SIAGI.....	48	
SIAGI AMIENS.....	48	
SIPAREX.....	54	
SKAPANÉ.....	70	
SLG EXPERTISE	96	
SMABTP.....	76	
SMENO	76	
SOCAMA NORD.....	48	
SOCAMI NORD.....	48	
SOCIETE DE BANQUE ET D'EXPANSION	35	
SOCIETE GENERALE CAPITAL PARTENAIRES	51	
SOCIÉTÉ GÉNÉRALE PRIVATE BANKING FRANCE.....	57	
SOCO&FI.....	94	
SOFINCO.....	43	
SOGLEASE FRANCE	39	
SOLEAM COMMUNICATION.....	92	
SOLUTION FINANCEMENT.....	94	
SOLUTIS	43	
STIRRUP	70	
SWISSLIFE.....	73	
T		
TAU-ADVISORY	89	
THE INNOVATION LOOP.....	70	
TRADEIN	68	
TRANSFER PRICING ECONOMICS SAS.....	96	
U		
UMALIS GROUP	65	
UNICER	101	
UNION FINANCIERE DE FRANCE BANQUE.....	57	
UNOFI PATRIMOINE	61	
UTOCAT	70	
V		
VALUMEN	96	
VERLINGUE.....	78	
VERSPIEREN.....	78, 84	
VERSPIEREN CREDIT & FINANCE	39, 83	
W		
WTW	78, 83	

Remerciements :

- Merci à Sandrine Leblanc de l'équipe Les Places Tertiaires pour la réalisation de ce Guide.
- Merci à Romain Desmons, étudiant de l'ISG, pour sa collaboration.
- Merci aux Grands Partenaires de Lille Place Financière pour leur contribution.
- Merci aux annonceurs qui permettent de distribuer ce Guide à titre gracieux.
- Merci aux entreprises pour leur participation à la mise à jour de cette nouvelle édition.

**Régie
publicitaire**

**Mise en page
Impression**

**Cartographie
Signalétique**

**Objets
publicitaires**

Nous pouvons vous être utiles
www.cutile.fr

GUIDE 2023 /2024 DES SERVICES FINANCIERS

Directeur de la publication : Grégory SANSON

Crédits photos de couverture :

- Abbeville : Hauts-de-France Tourisme/Anne-Sophie Flament
- Amiens : Hauts-de-France Tourisme/Stéphane Bouilland
- Arras : CRT Hauts-de-France/Benoît Guilleux
- Béthune : Hauts-de-France Tourisme/Anne-Sophie Flament
- Compiègne : Hauts-de-France Tourisme/Hervé Hughes
- Lille : Hauts-de-France Tourisme / Anne-Sophie Flament
- Saint-Quentin : CRT Hauts-de-France/Benoît Guilleux
- Valenciennes : Hauts-de-France Tourisme/Frédéric Astier

Malgré l'attention portée à la réalisation de ce guide, il peut comporter quelques erreurs ou oublis. Veuillez nous en excuser et prenez contact avec le service communication pour toute rectification. Dépôt légal : en cours.

Conception, impression et publicité : **C utile**

Nous remercions les annonceurs
qui ont apporté leur soutien
à la réalisation de ce guide.



999, avenue de la République
59700 MARCQ-EN-BARŒUL

Tél. 03 20 68 92 98
cutile@cutile.fr





UN CLUB DES PLACES TERTIAIRES

Lille Place Financière
Association Les Places Tertiaires

Palais de la Bourse - 40, Place du Théâtre CS 60359

59020 LILLE CEDEX

Tél. : 03 20 63 77 07

www.lesplacestertiaires.com

Les Partenaires Financiers des Places Tertiaires, le pôle des experts et décideurs en Hauts-de-France :

